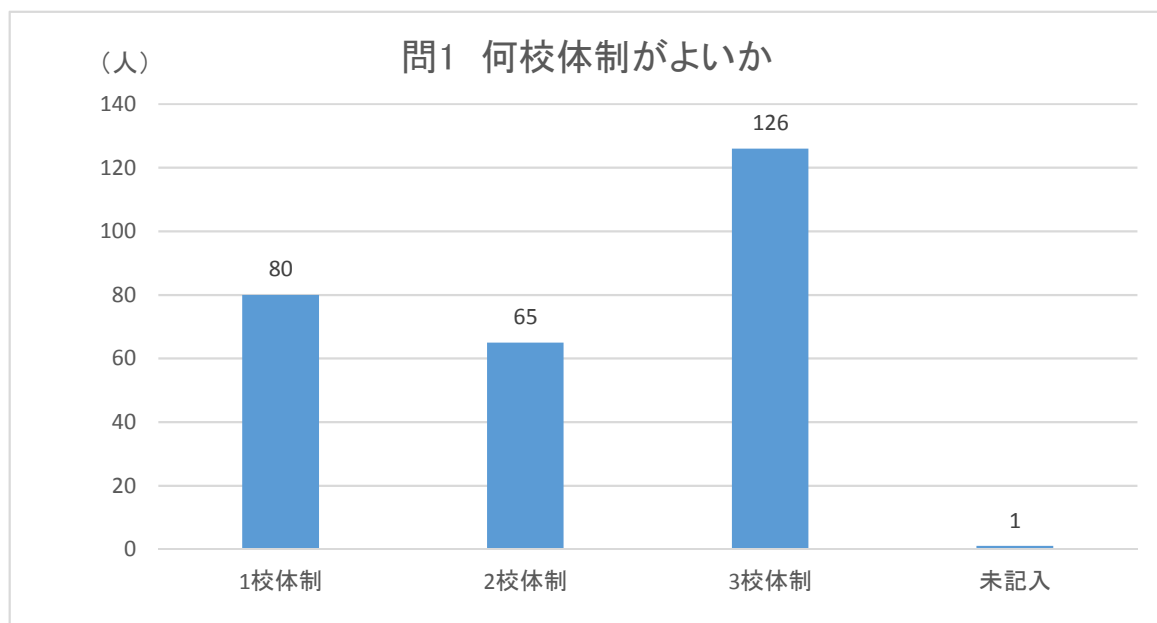
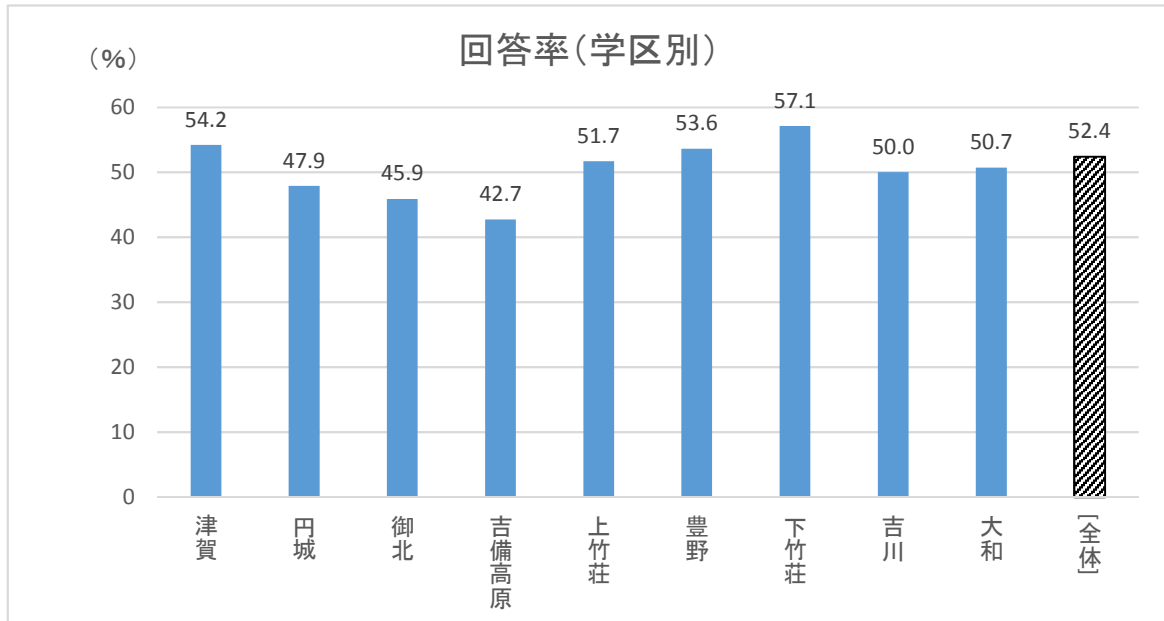


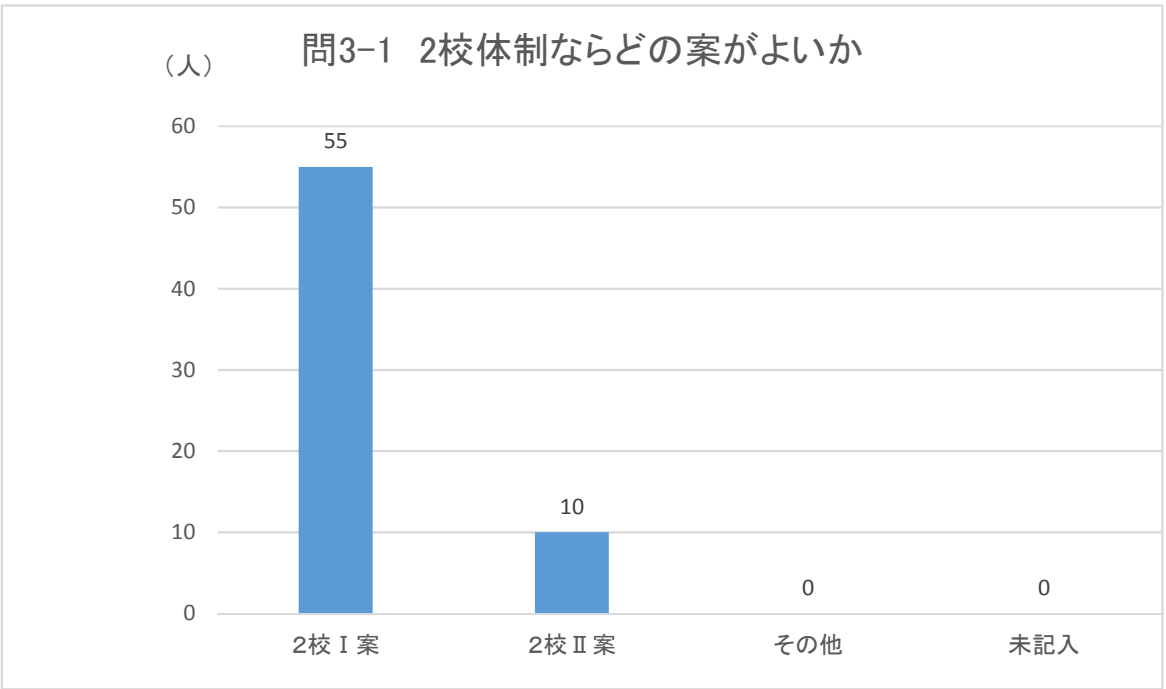
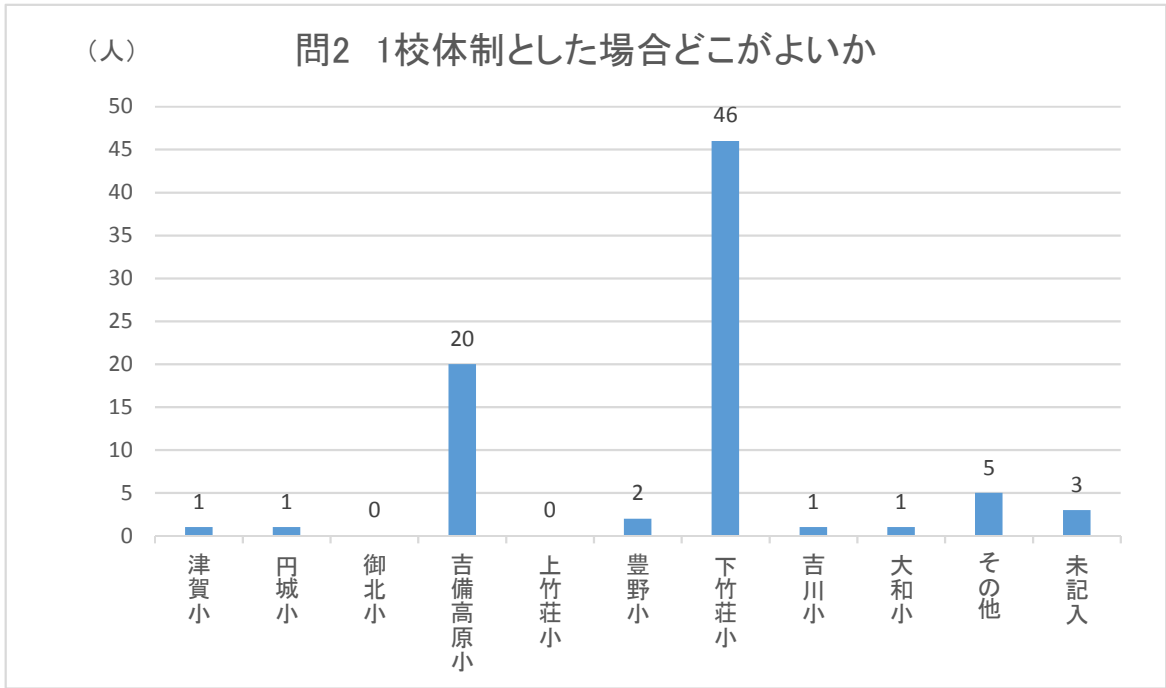
町立小学校等の適正配置に関するアンケート結果

対象：町内在住の小中学校生及び未就学児の世帯

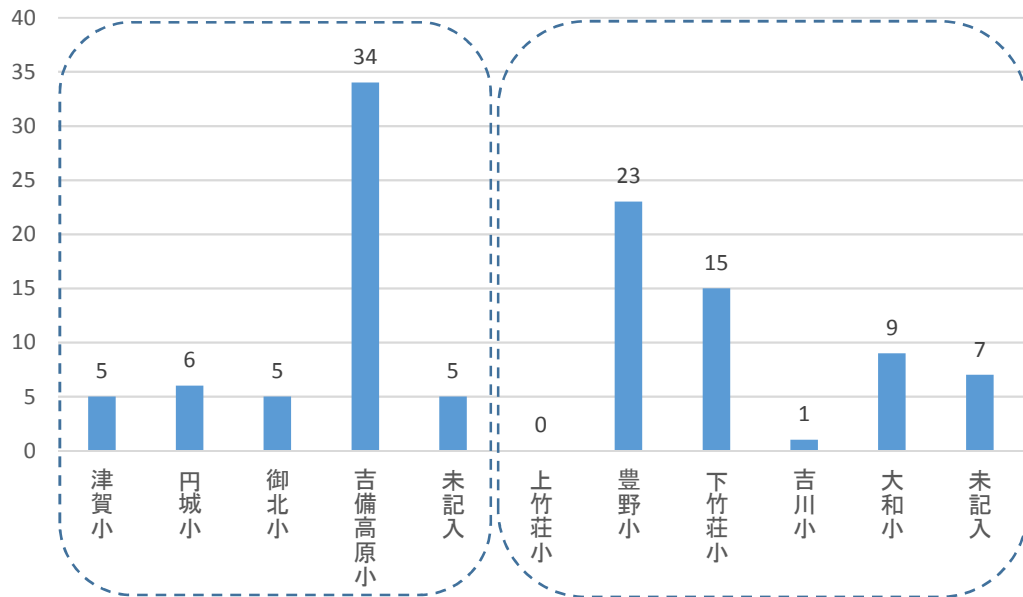
単位：人

学区	津賀	円城	御北	吉備高原	上竹荘	豊野	下竹荘	吉川	大和	未記入	合計
通知数	48	73	61	96	58	56	28	32	67		519
回答数	26	35	28	41	30	30	16	16	34	16	272

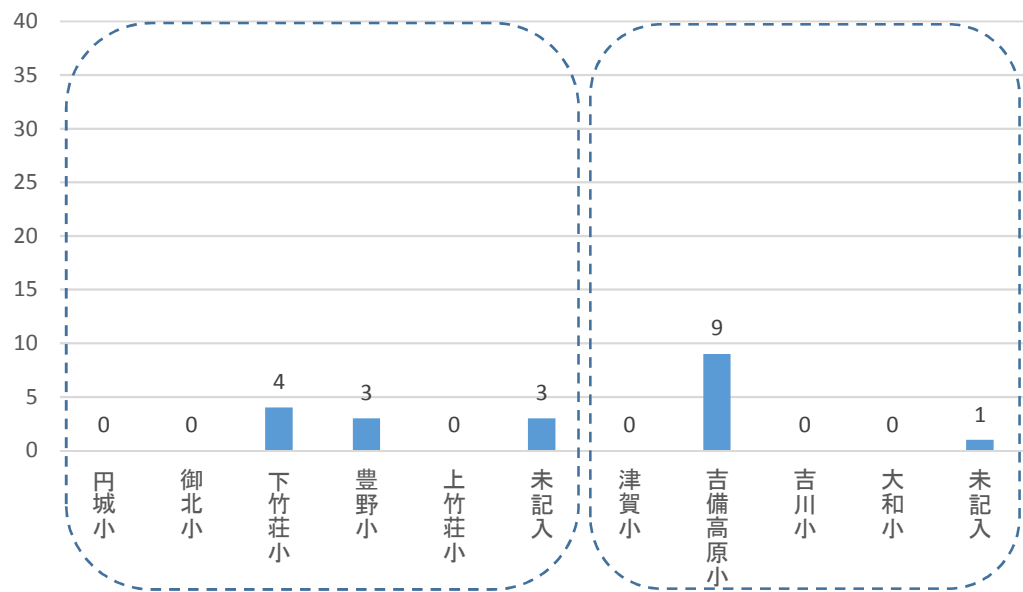


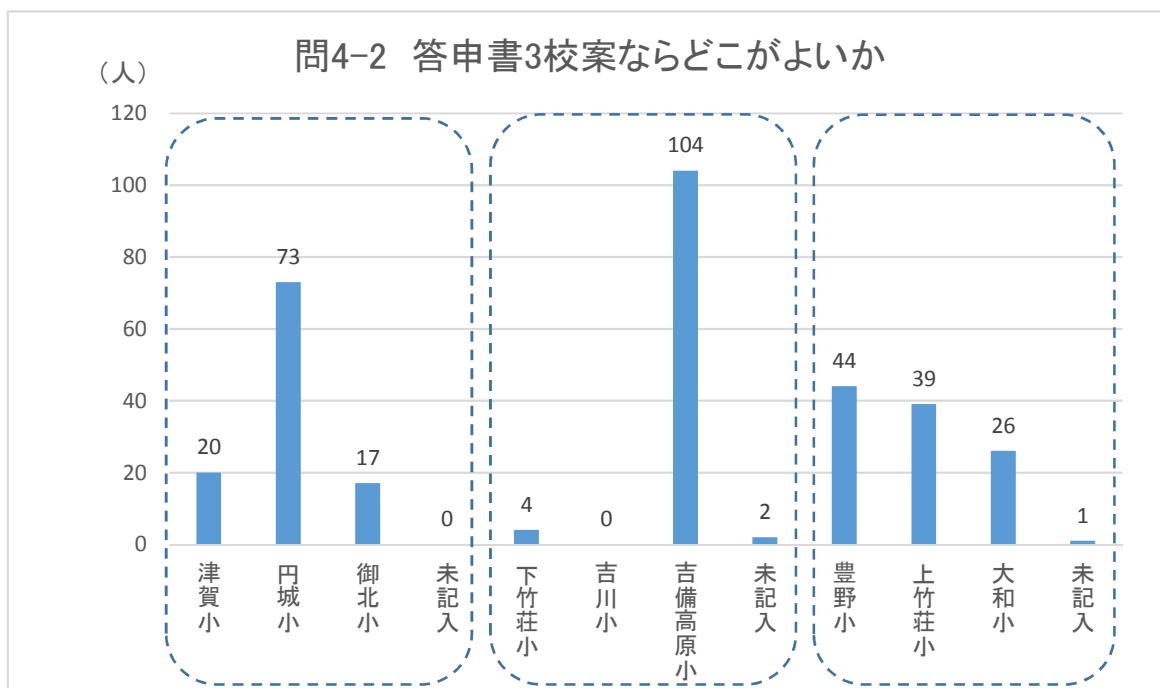
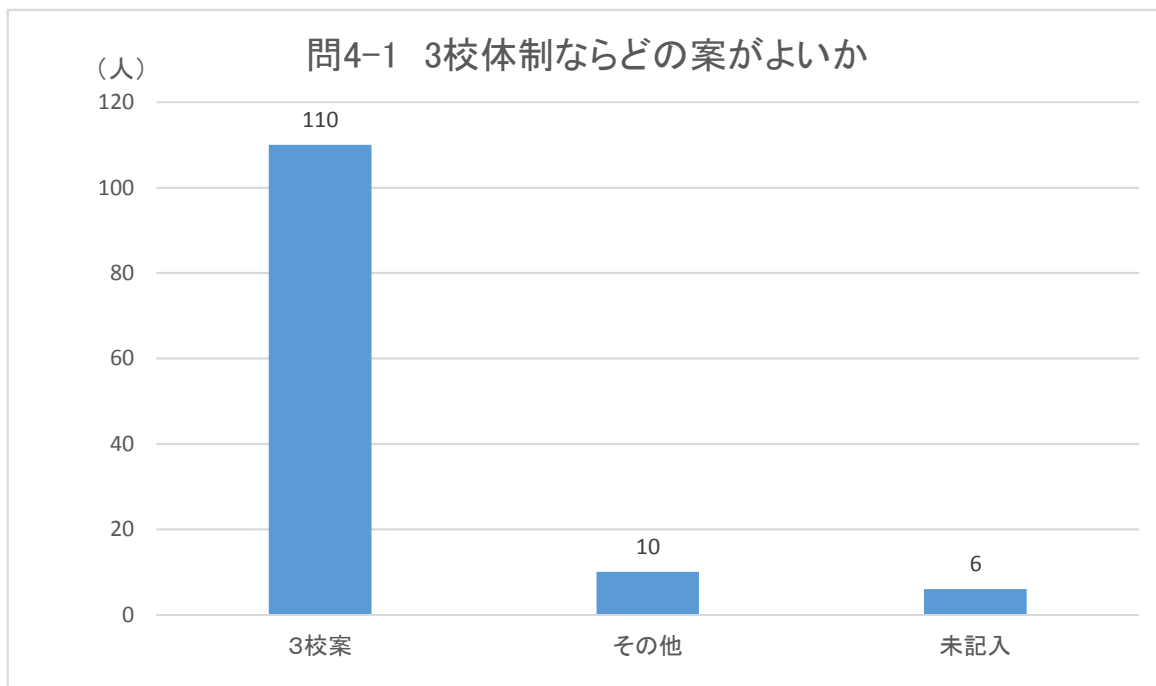


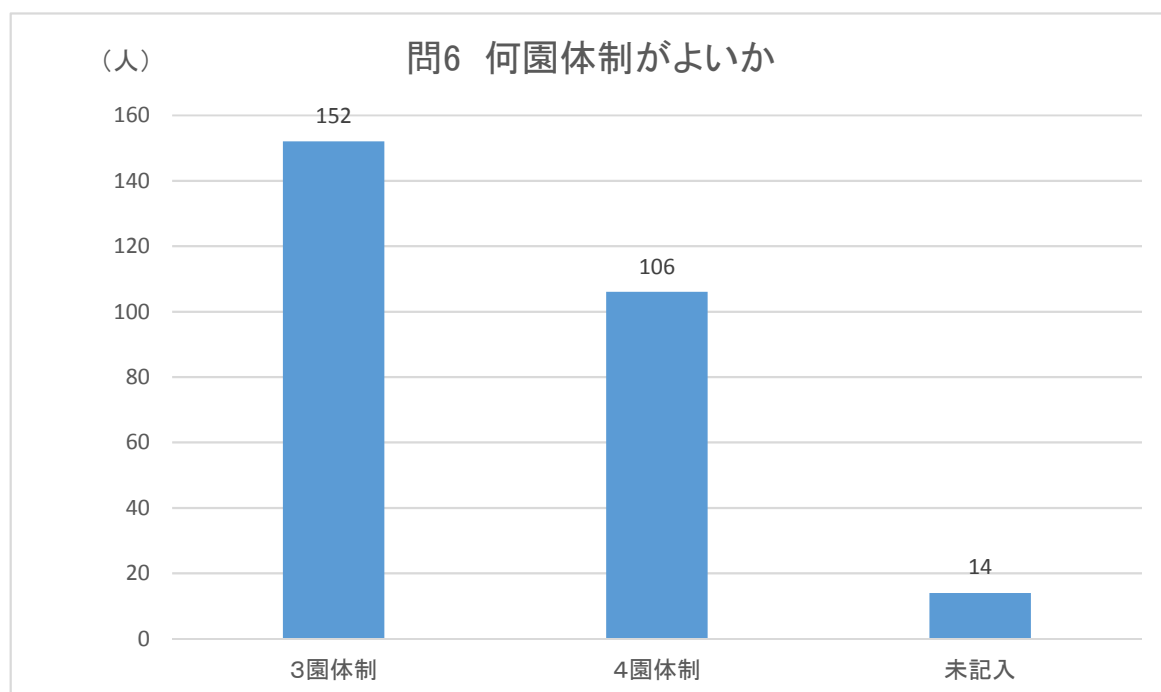
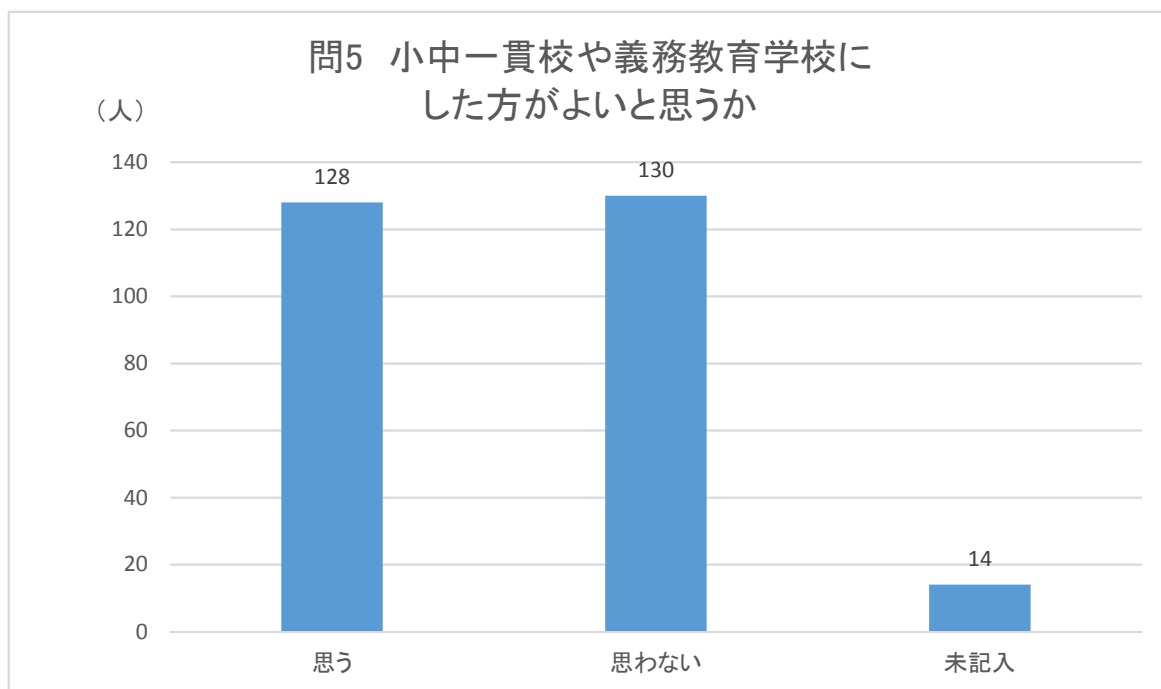
(人) 問3-2 答申書の2校 I 案ならどこがよいか



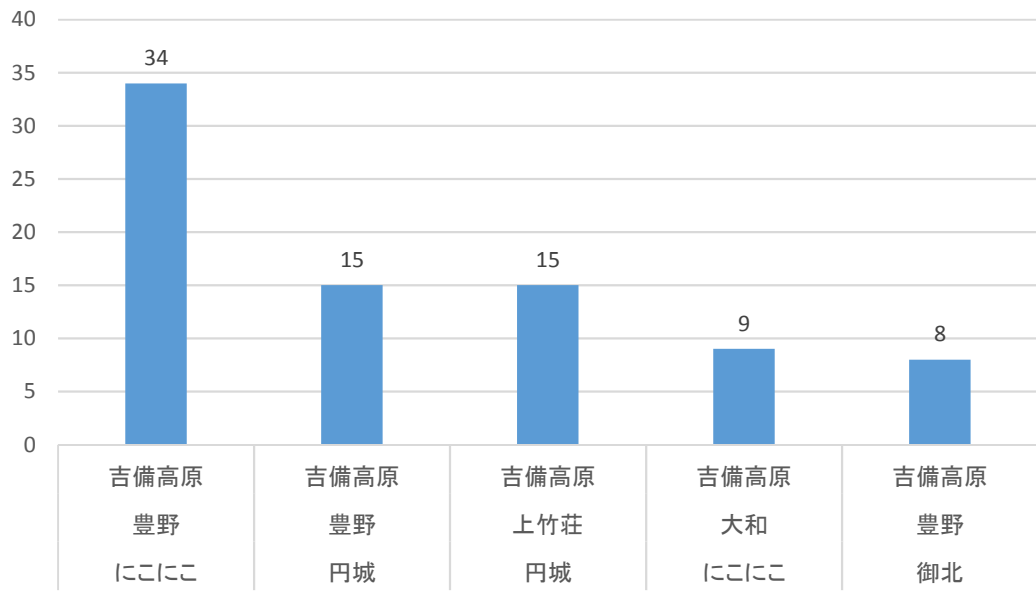
(人) 問3-2 答申書の2校 II 案ならどこがよいか







(人) 問7-1 3園体制とした場合、位置はどこがよいか



(人) 問7-1 4園体制とした場合、位置はどこがよいか

