

議会構成・決まる



議長
山崎 誠

9月25日告示の町議会議員選挙で、新たに16人の議員が選出されました。

10月29日、議長、副議長はじめ各委員会の構成を決める臨時の議会が開かれ、不肖ながら議長の重責を担うこととなりました。

もとより浅学非才であります。町民皆さまの負託に応えるべく全力を尽くす所存です。

議会は町民の社会的意思の代弁者として、お互いねじれることのないよう、開かれた風通しのよい存在でなければなりません。

今回の選挙を通じて、議会に対する多くの厳しいご

意見を拝聴しました。議員定数をはじめ、町民皆さまのさまざまな声を汲み、真摯な議論を重ね、合意形成を図りながら議会の改革を進めることは避けてとおれない課題です。

町長も新たに選出されました。町民の声を代弁する議員諸賢の活発な議論を通し、議会一丸となって、町民皆さまの暮らしやすい、元氣な町づくりに粉骨砕身努力したいと思えます。

町民皆さまのご理解とご協力をいただきますようお願い申し上げます。就任のあいさつとさせていただきます。

この度の町議会議員選挙後の議会構成の中で、副議長の要職に就任させていただき、身に余る光栄であり、その責任の重大さを痛感しております。

もとより浅学非才であり、激動する社会情勢に対応するため、議会も常に進化(改革)が必要であり、定数問題を含め、町民の負託に応えられる議会をめざし、日々努力することをお誓い申し上げます。



副議長
草 地 博 之

3期目の新議員による初の議会が10月29日開かれ、議長に山崎誠議員、副議長に草地博之議員が選挙により選出された。また、各委員会の構成のほか、議会選出監査委員、任期満了に伴う教育委員2人の任命に同意した。
(裏面に詳細)

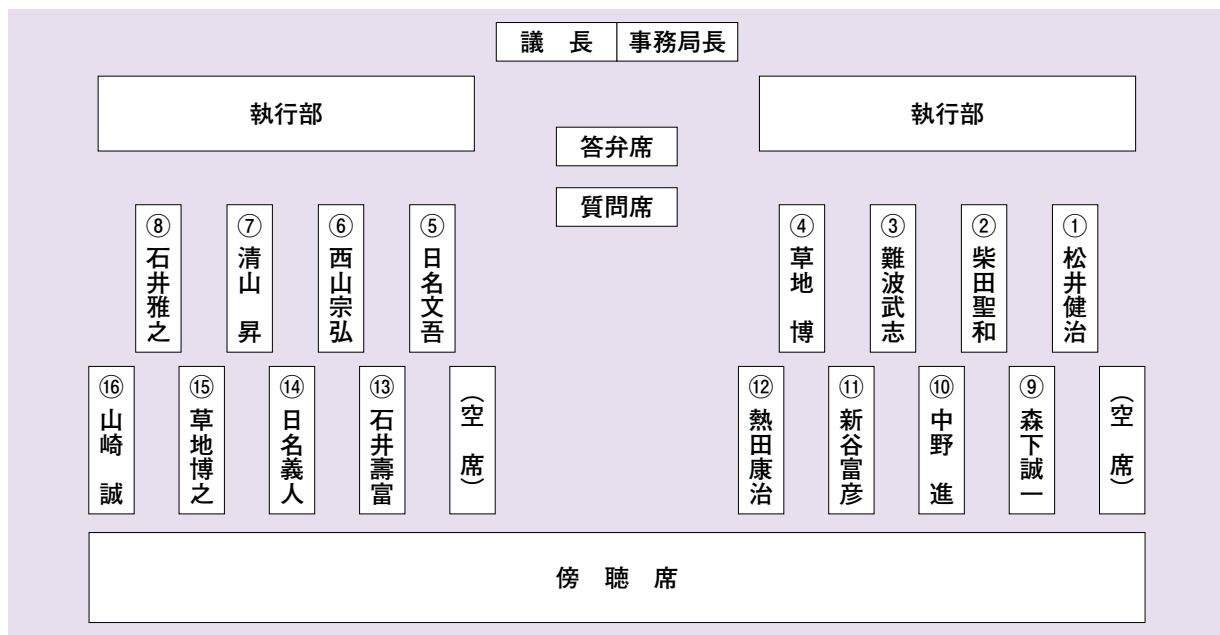
また、厳しい財政状況の中で、最少の経費で最大の効果をあげ、町民のニーズに沿った施策が行われるために、議会のチェック機能が十分発揮されることが重要と考えております。

議会運営については不偏不党、公正無私の立場を堅持し、執行部との関係は是々非々でのぞみ、協力すべきは協力し、常に町民の立場に立って判断し、併せて福祉向上のための積極的な提言も必要であります。

また、厳しい財政状況の中で、最少の経費で最大の効果をあげ、町民のニーズに沿った施策が行われるために、議会のチェック機能が十分発揮されることが重要と考えております。

また、厳しい財政状況の中で、最少の経費で最大の効果をあげ、町民のニーズに沿った施策が行われるために、議会のチェック機能が十分発揮されることが重要と考えております。

また、厳しい財政状況の中で、最少の経費で最大の効果をあげ、町民のニーズに沿った施策が行われるために、議会のチェック機能が十分発揮されることが重要と考えております。




民生文教常任委員会

(教育、学芸、文化、社会福祉、保健福祉に関する事)

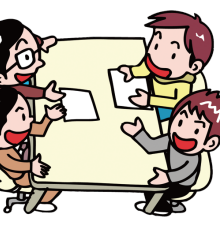
松井 健治	◎ 難波 武志	◎ 石井 雅之	草地 博之
-------	---------	---------	-------



総務常任委員会

(職員給与、身分、庶務、議会、税務、財務に関する事)

清山 昇	◎ 西山 宗弘	◎ 森下 誠一	熱田 康治	日名 義人
------	---------	---------	-------	-------



議会運営委員会

◎ 柴田 聖和	◎ 草地 博	◎ 難波 武志	◎ 西山 宗弘	◎ 熱田 康治	◎ 石井 壽富
---------	--------	---------	---------	---------	---------



産業建設常任委員会

(農林、商工、道路、河川、水道、都市計画、住宅及び建築、交通に関する事)

日名 文吾	◎ 草地 博	◎ 柴田 聖和	◎ 新谷 富彦	◎ 中野 進	◎ 山崎 誠
-------	--------	---------	---------	--------	--------

議会選出監査委員

◎ 日名 義人

教育委員会委員

◎ 小川 智子氏
◎ 難波 貞夫氏

議会広報編集委員会

◎ 石井 雅之	◎ 森下 誠一	◎ 難波 武志	◎ 草地 博	◎ 清山 昇	◎ 中野 進
---------	---------	---------	--------	--------	--------

◎委員長、○副委員長