



吉備中央町

統計で見る吉備中央町

人口／土地／気象／農業／商工業／交通／教育／防犯・防災／生活／財政

URL <http://www.town.kibichuo.lg.jp>



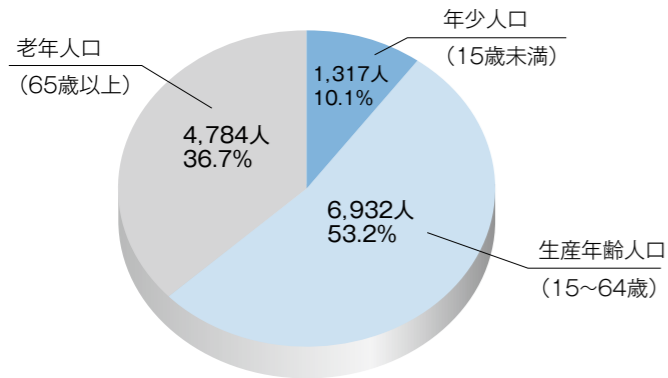
人口・世帯数の推移

(単位：人・戸)

Table showing population and household trends from Heisei 2 to Heisei 22. Columns include year, total population, male, female, households, and average household size.

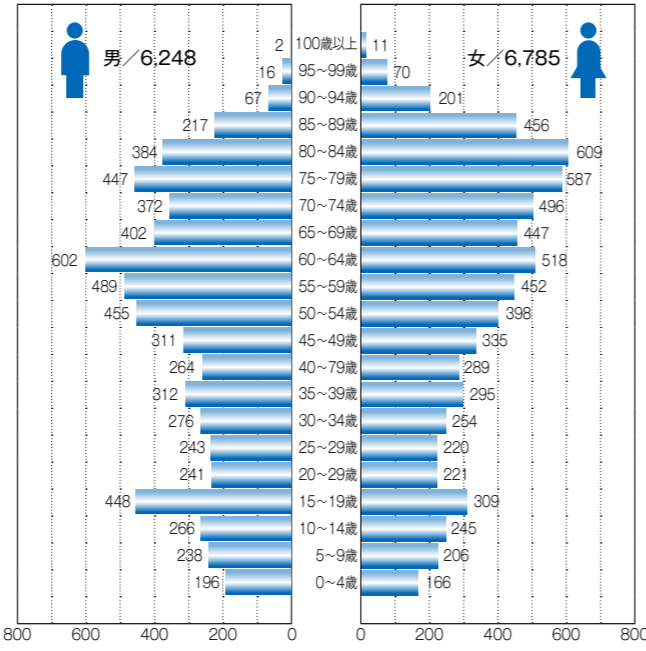
(資料：国勢調査)

人口構成比



(資料：平成22年国勢調査)

年齢階層・男女別人口



(資料：平成22年国勢調査)

人口動態の推移

(単位：人)

Table showing population dynamics (migration, births, deaths) from Heisei 16 to Heisei 23.

(資料：住民基本台帳)

産業別人口の推移

(単位：人)

Table showing industry population trends from Showa 55 to Heisei 22 across primary, secondary, and tertiary sectors.

(資料：国勢調査)

産業別就業者数の推移

昭和55年～平成17年

(単位：人)

Table showing industry employment trends from Showa 55 to Heisei 17, broken down by industry type.

(資料：国勢調査)

平成22年

(単位：人)

Table showing Heisei 22 industry employment data, including detailed tertiary sector breakdown.

※平成22年度より区分に変更があったため表を別になっている。

(資料：国勢調査)

土地



総面積

26,873 ha (岡山県統計年報)

可住地面積比率

28.93%

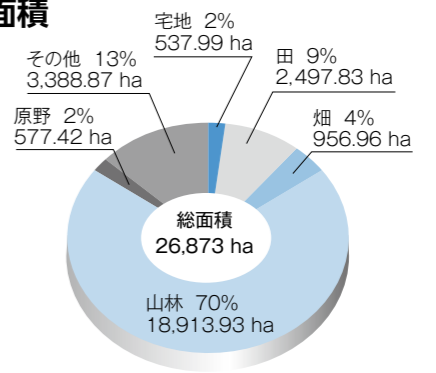
※算出方法

可住地面積比率=可住地面積÷総面積×100

※可住地面積…7,774ha

(資料：統計でみる市区町村のすがた2012)

地目別土地面積



(資料：税務課 平成24年1月1日現在)



※準正常値には「」を、資料不足値には「」を付している。
 準正常値：対象となる資料の一部が欠けているが、許容する資料数を満たす値。
 資料不足値：対象となる資料が許容する資料数を満たさない値。

降水量

(単位：mm)

| 年 月 | 平成16年 | | 平成17年 | | 平成18年 | | 平成19年 | | 平成20年 | | 平成21年 | | 平成22年 | |
|--------|-------|-----|-------|-----|-------|-----|-------|-----|-------|-------|-------|-------|-------|--------|
| | 高梁 | 福渡 | 高梁 | 福渡 | 高梁 | 福渡 | 高梁 | 福渡 | 高梁 | 福渡 | 高梁 | 福渡 | 高梁 | 福渡 |
| 1月 | 6 | 8 | 15 | 18 | 38 | 42 | 29 | 24 | 87) | 69) | 27.5 | 31.0 | 12.0 | 12.0 |
| 2月 | 46 | 38 | 72 | 77 | 68 | 72 | 75 | 72 | 31 | 29) | 111.5 | 111.0 | 69.5] | 61.5 |
| 3月 | 84 | 79 | 63 | 54 | 79 | 85 | 75 | 77 | 137.5 | 134.0 | 81.0 | 67.5 | 135.5 | 141.5 |
| 4月 | 61 | 68 | 32 | 44 | 145 | 142 | 37 | 38 | 174.5 | 153.0 | 100.5 | 101.5 | 156.0 | 172.5 |
| 5月 | 316 | 310 | 61 | 62 | 146 | 114 | 143 | 131 | 147.0 | 153.0 | 51.5 | 50.5 | 152.0 | 160.5 |
| 6月 | 191 | 227 | 23 | 19 | 203 | 230 | 116 | 89 | 66.5 | 72.5 | 132.5 | 108.0 | 164.5 | 171.0 |
| 7月 | 64 | 90 | 242 | 223 | 304 | 300 | 233 | 312 | 54.5 | 105.5 | 320.5 | 281.0 | 227.0 | 218.0 |
| 8月 | 288 | 309 | 111 | 61 | 201 | 61 | 92 | 74 | 75.5 | 53.0 | 60.0 | 141.5 | 16.5 | 20.5] |
| 9月 | 278 | 220 | 128 | 128 | 126 | 156 | 131 | 50 | 60.5 | 50.5 | 75.5 | 102.0 | 176.0 | 135.5] |
| 10月 | 204 | 221 | 64 | 58 | 31 | 51 | 13 | 38 | 75.5 | 75.0 | 59.5 | 53.5 | 104.5 | 81.5 |
| 11月 | 22 | 43 | 47 | 47 | 82 | 70 | 2) | 16 | 52.0 | 49.5 | 155.0 | 137.5 | 19.0 | 21.0 |
| 12月 | 105 | 113 | 16 | 16 | 47 | 45 | 93 | 77 | 21.0 | 16.5 | 52.0 | 53.0 | 83.0 | 75.0 |

※平成20年3月26日以降、降水量の統計単位を1mmから0.5mmに変更。

(資料：岡山県統計年報)

平均気温

(単位：℃)

| 年 月 | 平成16年 | | 平成17年 | | 平成18年 | | 平成19年 | | 平成20年 | | 平成21年 | | 平成22年 | |
|--------|-------|------|-------|------|-------|------|-------|------|-------|------|-------|------|-------|------|
| | 高梁 | 福渡 | 高梁 | 福渡 | 高梁 | 福渡 | 高梁 | 福渡 | 高梁 | 福渡 | 高梁 | 福渡 | 高梁 | 福渡 |
| 1月 | 2.3 | 1.9 | 2.8 | 2.3 | 2.7 | 2.0 | 3.6 | 3.1 | 3.0) | 2.5) | 2.7 | 2.6 | 2.7 | 2.5 |
| 2月 | 4.5 | 3.9 | 3.3 | 2.9 | 3.9 | 3.2 | 5.6 | 5.0 | 2.2 | 1.8 | 5.1 | 4.8 | 5.1] | 5.0 |
| 3月 | 7.5 | 6.8 | 6.4 | 5.7 | 6.3 | 5.5 | 7.3 | 6.5 | 8.0 | 7.6 | 7.3 | 6.9 | 7.3 | 7.1 |
| 4月 | 14.5 | 13.3 | 14.1 | 12.9 | 11.6 | 10.8 | 12.5 | 11.4 | 13.1 | 12.6 | 13.4 | 12.8 | 11.3) | 11.1 |
| 5月 | 19.1 | 18.3 | 17.7 | 16.7 | 18.2 | 17.3 | 17.8 | 16.7 | 17.9 | 17.3 | 18.1 | 17.6 | 17.0 | 16.6 |
| 6月 | 22.7 | 21.9 | 24.1 | 23.1 | 22.5 | 21.7 | 22.3 | 21.4 | 21.5 | 21.1 | 22.2 | 21.9 | 22.6 | 22.2 |
| 7月 | 27.8 | 26.7 | 26.0 | 25.2 | 25.7 | 25.1 | 24.6 | 23.9 | 27.8 | 26.8 | 25.1 | 24.9 | 26.3 | 26.1 |
| 8月 | 26.4 | 25.9 | 26.7 | 25.8 | 27.9 | 26.9 | 27.6 | 26.6 | 26.8 | 26.2 | 25.9 | 25.5 | 29.0 | 28.2 |
| 9月 | 23.6 | 23.1 | 24.2 | 23.3 | 21.6 | 20.9 | 25.1 | 24.4 | 23.1 | 22.7 | 21.9 | 21.5 | 24.4 | 23.8 |
| 10月 | 16.3 | 15.8 | 17.0 | 16.4 | 17.9 | 17.0 | 17.3 | 16.6 | 16.8 | 16.5 | 15.8 | 15.7 | 17.1 | 17.1 |
| 11月 | 11.8 | 11.0 | 9.6 | 9.0 | 11.0 | 10.4 | 9.8 | 9.3 | 9.8 | 9.5 | 10.4 | 10.4 | 9.0 | 9.1 |
| 12月 | 5.9 | 5.4 | 1.9 | 1.4 | 5.4 | 5.1 | 5.8 | 5.2 | 5.2 | 5.1 | 5.0 | 4.9 | 4.8 | 4.7 |

(資料：岡山県統計年報)



専業別農家数の推移

(単位：戸)

| 区分 年次 | 総農家数 | 販売農家数 | | | |
|----------|-------|-------|-------|-------|-------|
| | | 専業 | 第1種兼業 | 第2種兼業 | 計 |
| 昭和55年 | 3,505 | 512 | 897 | 2,096 | 3,505 |
| 昭和60年 | 3,363 | 654 | 604 | 2,105 | 3,363 |
| 平成2年 | 3,090 | 469 | 307 | 1,875 | 2,651 |
| 平成7年 | 3,819 | 464 | 370 | 1,545 | 2,379 |
| 平成12年 | 2,534 | 470 | 162 | 1,451 | 2,083 |
| 平成17年 | 2,271 | 471 | 153 | 1,127 | 1,751 |
| 平成22年 | 2,088 | 528 | 137 | 923 | 1,588 |

(資料：農林業センサス)

経営耕地別面積の推移

(単位：ha)

| 区分 年次 | 経営耕地面積 | 田 | | |
|----------|--------|-------|-----|----|
| | | 畑 | 樹園地 | |
| 昭和55年 | 3,045 | 2,204 | 762 | 79 |
| 昭和60年 | 2,837 | 2,053 | 703 | 81 |
| 平成2年 | 2,787 | 2,060 | 643 | 84 |
| 平成7年 | 2,414 | 1,849 | 495 | 70 |
| 平成12年 | 2,002 | 1,581 | 361 | 60 |
| 平成17年 | 1,738 | 1,414 | 273 | 51 |
| 平成22年 | 1,670 | 1,348 | 263 | 58 |

(資料：農林業センサス)

農家人口及び農業従事者数の推移

(単位：人)

| 区分 年次 | 農家人口 | | | | 農業従事者数 | | | 主に農業従事 | | |
|----------|-------|-------|--------|---------|--------|-------|-------|--------|-------|-------|
| | 男 | 女 | 計 | 15歳以上 | 男 | 女 | 計 | 男 | 女 | 計 |
| 昭和55年 | 6,527 | 6,787 | 13,314 | ※11,080 | 4,676 | 4,593 | 9,269 | 1,984 | 3,182 | 5,166 |
| 昭和60年 | 6,287 | 6,413 | 12,700 | 10,685 | 4,404 | 4,214 | 8,618 | 1,840 | 2,798 | 4,638 |
| 平成2年 | 5,864 | 5,997 | 11,861 | 9,995 | 4,097 | 3,841 | 7,938 | 1,664 | 2,458 | 4,122 |
| 平成7年 | 5,172 | 5,369 | 10,541 | 9,104 | 3,715 | 3,270 | 6,985 | 1,522 | 1,988 | 3,510 |
| 平成12年 | 4,730 | 4,904 | 9,634 | 8,458 | 3,433 | 3,034 | 6,467 | 1,352 | 1,653 | 3,005 |
| 平成17年 | 3,319 | 3,386 | 6,705 | 6,052 | 2,482 | 2,149 | 4,631 | 1,052 | 988 | 2,040 |
| 平成22年 | 2,785 | 2,828 | 5,613 | 5,160 | 2,181 | 1,896 | 4,077 | 983 | 841 | 1,824 |

注：表中の※は、16歳以上の人口を表している。
 注：平成17年より「主に農業従事」は、「基幹的農業従事者数」。「基幹的農業従事者」とは、農業就業人口(自営農業に主として従事した世帯員)のうち、ふだん仕事として主に自営農業に従事している者をいう。

(資料：農林業センサス)

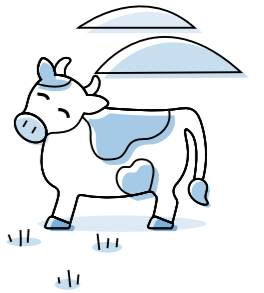
家畜・飼養頭羽数の推移

(単位：戸・頭・羽 (100羽))

| 区分 年次 | 乳用牛 | | 肉用牛 | | 豚 | | 採卵鶏 | |
|----------|-----|-------|-----|-------|-----|-------|-----|--------|
| | 農家数 | 頭数 | 農家数 | 頭数 | 農家数 | 頭数 | 農家数 | 羽数 |
| 昭和55年 | 126 | 2,056 | 292 | 2,449 | 11 | 1,540 | 144 | 18,529 |
| 昭和60年 | 113 | 2,331 | 196 | 2,159 | 5 | 917 | 140 | 9,447 |
| 平成2年 | 95 | 2,255 | 144 | 2,442 | 3 | 710 | 34 | 4,100 |
| 平成7年 | 72 | 1,945 | 96 | 1,979 | 3 | 470 | 25 | 3,400 |
| 平成12年 | 49 | 1,365 | 61 | 1,567 | 1 | x | 4 | 600 |
| 平成17年 | 31 | 1,109 | 47 | 1,339 | 1 | x | 4 | 9 |
| 平成22年 | 24 | 795 | 43 | 1,412 | 1 | x | 6 | 7 |

注：「x」…統計法第14条の規定により数値を秘匿したもので。

(資料：農林業センサス)



農産物販売規模別農家数の推移

(単位：戸)

| 区分 年次 | 総農家数 | 販売なし | 販売規模 | | | | | | | | |
|----------|-------|------|--------|-------|---------|---------|---------|---------|---------|-------------|-----------|
| | | | 50万円未満 | 50~99 | 100~199 | 200~299 | 300~499 | 500~699 | 700~999 | 1,000~1,499 | 1,500万円以上 |
| 昭和55年 | 3,505 | 346 | 1,274 | 764 | 628 | 219 | 134 | 40 | 29 | 31 | 40 |
| 昭和60年 | 3,363 | 378 | 1,198 | 658 | 560 | 230 | 177 | 58 | 40 | 27 | 37 |
| 平成2年 | 2,651 | 107 | 1,026 | 697 | 454 | 139 | 97 | 37 | 24 | 27 | 43 |
| 平成7年 | 2,379 | 131 | 1,094 | 544 | 275 | 120 | 102 | 29 | 20 | 22 | 42 |
| 平成12年 | 2,083 | 79 | 982 | 525 | 252 | 90 | 62 | 28 | 12 | 15 | 38 |
| 平成17年 | 1,751 | 181 | 739 | 416 | 229 | 72 | 45 | 13 | 7 | 20 | 29 |
| 平成22年 | 1,588 | 118 | 834 | 332 | 163 | 57 | 29 | 9 | 9 | 10 | 27 |

(資料：農林業センサス)

主な作物別作付農家数の推移

(単位：戸)

| 区分 年次 | 農家数 | | | | | | | | | | |
|----------|-------|-----|-------|-------|-------|-------|-------|-------|-------|-----|-----|
| | 水稻 | たばこ | はくさい | キャベツ | トマト | キュウリ | 大根 | ばれいしょ | 大豆 | 桃 | ぶどう |
| 昭和55年 | 3,293 | 434 | 2,934 | 2,201 | 2,452 | 1,721 | 3,029 | 1,502 | 2,073 | 123 | 34 |
| 昭和60年 | 3,097 | 396 | 2,971 | 2,438 | 2,523 | 2,958 | 3,037 | 1,996 | 2,137 | 156 | 36 |
| 平成2年 | 2,559 | 238 | 2,239 | 1,941 | 1,951 | 2,322 | 2,290 | 837 | 1,383 | 145 | 89 |
| 平成7年 | 2,317 | 142 | 1,881 | 1,727 | 1,810 | 1,995 | 1,940 | 1,250 | 1,095 | 117 | 140 |
| 平成12年 | 1,930 | 74 | 149 | 86 | 47 | 44 | 58 | 149 | 652 | 71 | 121 |
| 平成17年 | 1,525 | 30 | 223 | 171 | 157 | 155 | 179 | 176 | 418 | 35 | 155 |
| 平成22年 | 1,400 | 4 | 225 | 168 | 150 | 152 | 155 | 93 | 517 | 29 | 189 |

※平成17年からは「経営体数」とし、農家以外の農業事業者等も含む。

(資料：農林業センサス)

主な作物別収穫量

(単位：t)

| 区分 | 水稻 (平成22年) | はくさい (平成22年) | キャベツ (平成18年) | トマト (平成22年) | キュウリ (平成18年) | 大根 (平成18年) | ばれいしょ (平成18年) | 大豆 (平成22年) | 桃 (平成18年) | ぶどう (平成18年) |
|-----|---------------|-----------------|-----------------|----------------|-----------------|---------------|------------------|---------------|--------------|----------------|
| 収穫量 | 5,780 | 285 | 254 | 70 | 51 | 149 | 137 | 90 | 70 | 682 |

注：「作物統計調査」「果樹調査」の県計値を市町村における調査結果、関係機関からの情報により加工したもの。

(資料：農林水産関係市町村別統計)

商工業



■商店数・従業者数等の推移

(単位：店・人・万円・㎡)

| 年次 区分 | 平成3年 | 平成6年 | 平成9年 | 平成11年 | 平成14年 | 平成16年 | 平成19年 |
|----------|-----------|---------|---------|---------|---------|---------|---------|
| 商店数 | 239 | 213 | 201 | 202 | 183 | 196 | 188 |
| 従業者数 | 630 | 615 | 555 | 494 | 526 | 611 | 605 |
| 販売額 | 1,113,350 | 979,182 | 909,375 | 868,696 | 781,697 | 853,954 | 789,571 |
| 売場面積 | 10,606 | 14,723 | 10,259 | 9,488 | 10,180 | 12,863 | 12,662 |

(資料：商業統計)

■業種別商店数・従業者数等の推移

(単位：店・人・万円)

| 年次 区分 | 卸売業 | | | 小売業 | | |
|----------|-----|------|---------|-----|------|---------|
| | 商店数 | 従業者数 | 年間商品販売額 | 商店数 | 従業者数 | 年間商品販売額 |
| 平成3年 | 27 | 88 | 168,331 | 212 | 542 | 945,019 |
| 平成6年 | 14 | 80 | 179,972 | 199 | 535 | 799,210 |
| 平成9年 | 11 | 48 | 155,541 | 190 | 507 | 753,834 |
| 平成11年 | 14 | 46 | 143,785 | 188 | 448 | 724,911 |
| 平成14年 | 11 | 42 | 122,838 | 172 | 484 | 658,859 |
| 平成16年 | 10 | 34 | 81,061 | 186 | 577 | 772,893 |
| 平成19年 | 14 | 48 | 60,088 | 174 | 557 | 729,483 |

(資料：商業統計)



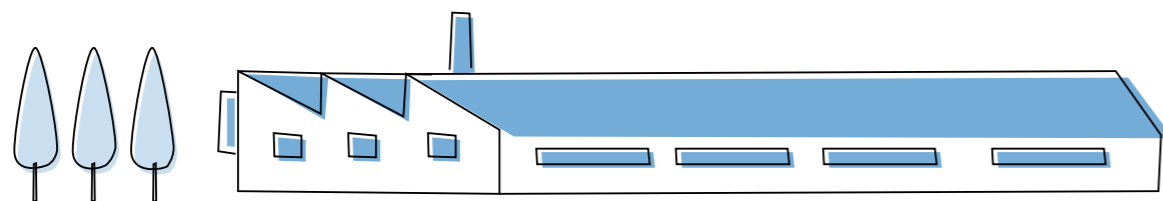
■工場数・従業者数等の推移

(単位：事業所・人・万円)

| 年次 区分 | 平成12年 | 平成13年 | 平成14年 | 平成15年 | 平成16年 | 平成17年 | 平成18年 | 平成19年 | 平成20年 | 平成21年 | 平成22年 |
|----------|-----------|-----------|-----------|-----------|-----------|-----------|-----------|-----------|-----------|-----------|-----------|
| 工場数 | 43 | 37 | 35 | 37 | 37 | 35 | 34 | 35 | 35 | 33 | 32 |
| 従業者数 | 970 | 927 | 1,030 | 1,141 | 1,179 | 1,209 | 1,192 | 1,264 | 1,259 | 1,468 | 1,467 |
| 製造品出荷額 | 2,176,088 | 2,013,061 | 2,295,957 | 2,719,794 | 3,048,104 | 3,227,967 | 3,288,622 | 3,546,206 | 3,902,276 | 3,255,227 | 4,159,833 |

注：従業者4人以上の事業所について集計している。

(資料：工業統計)



交通



■国道・県道の整備状況

(単位：m・%)

| 区分 | 路線名 | 路線延長 | 内訳 | | | |
|-------|---------|--------|--------|-------|--------|-------|
| | | | 改良済延長 | 改良率 | 舗装済延長 | 舗装率 |
| 高速 | 岡山自動車道 | 13,146 | 13,146 | 100.0 | 13,146 | 100.0 |
| 国道 | 国道429号 | 19,576 | 18,459 | 94.3 | 19,576 | 100.0 |
| | 国道484号 | 26,178 | 23,434 | 89.5 | 26,178 | 100.0 |
| 主要地方道 | 高梁・御津 | 25,914 | 25,914 | 100.0 | 25,914 | 100.0 |
| | 高梁・旭 | 7,874 | 3,708 | 47.1 | 7,874 | 100.0 |
| | 落合・加茂川 | 10,748 | 9,857 | 91.7 | 10,748 | 100.0 |
| | 岡山・賀陽 | 6,977 | 6,977 | 100.0 | 6,977 | 100.0 |
| | 総社・賀陽 | 9,150 | 8,544 | 93.4 | 9,150 | 100.0 |
| | 長屋・賀陽 | 8,679 | 8,679 | 100.0 | 8,679 | 100.0 |
| 一般県道 | 竹部・加茂市場 | 6,930 | 4,567 | 65.9 | 6,930 | 100.0 |
| | 尾原・賀陽 | 7,725 | 6,173 | 79.9 | 7,725 | 100.0 |
| | 豊岡上・小森 | 5,311 | 3,212 | 60.5 | 5,311 | 100.0 |
| | 下土井・下加茂 | 11,594 | 5,714 | 49.3 | 11,594 | 100.0 |
| | 賀陽・種井 | 3,109 | 432 | 13.9 | 3,109 | 100.0 |
| | 黒土・北 | 7,799 | 3,519 | 45.1 | 5,825 | 74.7 |
| | 吉川・楨谷 | 10,513 | 8,018 | 76.3 | 10,401 | 98.9 |
| | 楨谷・北 | 5,735 | 5,735 | 100.0 | 5,735 | 100.0 |
| 賀陽・有漢 | 3,700 | 2,544 | 68.8 | 3,558 | 96.2 | |

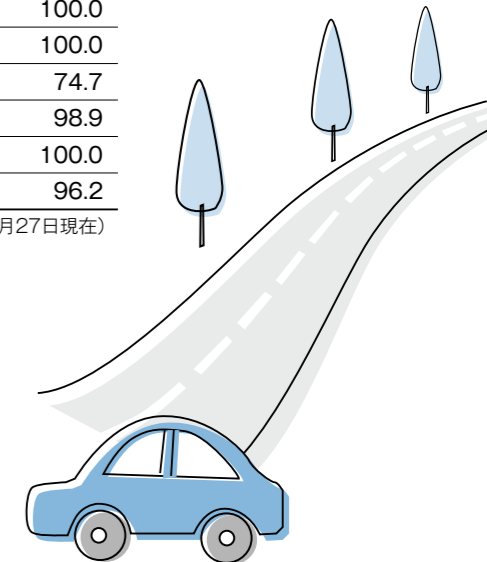
(資料：備前県民局建設部 平成24年9月27日現在)

■町道の整備状況

(単位：m・%)

| 区分 | 延長 | 改良率 | 舗装率 | 自動車交通不能道比率 |
|--------|---------|------|------|------------|
| 1・2級町道 | 139,356 | 60.4 | 92.7 | 6.5 |
| その他町道 | 729,416 | 21.0 | 53.6 | 47.9 |
| 計 | 868,772 | 27.4 | 60.1 | 41.3 |

(資料：建設課 平成24年3月31日現在)



■自動車保有台数の推移

(単位：台)

| 年次 区分 | 貨物 | | | 乗合自動車 | 乗用車 | | 特殊用途車 | 大型特殊車 | 小型二輪車 |
|----------|-----|-----|-------|-------|-------|-------|-------|-------|-------|
| | 普通車 | 小型車 | 被けん引車 | | 普通車 | 小型車 | | | |
| 平成11年 | 357 | 692 | 7 | 32 | 1,166 | 3,260 | 175 | 54 | 83 |
| 平成12年 | 359 | 673 | 7 | 35 | 1,268 | 3,184 | 187 | 57 | 85 |
| 平成13年 | 348 | 652 | 8 | 35 | 1,337 | 3,107 | 202 | 56 | 85 |
| 平成14年 | 342 | 635 | 6 | 32 | 1,379 | 3,012 | 189 | 56 | 86 |
| 平成15年 | 346 | 600 | 6 | 32 | 1,422 | 2,912 | 182 | 56 | 98 |
| 平成16年 | 344 | 586 | 6 | 31 | 1,463 | 2,846 | 174 | 56 | 101 |
| 平成17年 | 342 | 570 | 6 | 31 | 1,478 | 2,783 | 168 | 57 | 112 |
| 平成18年 | 345 | 559 | 6 | 32 | 1,504 | 2,729 | 165 | 56 | 110 |
| 平成19年 | 343 | 540 | 6 | 31 | 1,468 | 2,574 | 167 | 59 | 121 |
| 平成20年 | 309 | 484 | 6 | 32 | 1,455 | 2,528 | 170 | 54 | 125 |
| 平成21年 | 305 | 468 | 5 | 31 | 1,425 | 2,485 | 168 | 55 | 132 |
| 平成22年 | 297 | 448 | 4 | 29 | 1,424 | 2,461 | 162 | 56 | 138 |

注：道路運送車両法による区分。

(小型車と普通車の区分は、四輪の排気量では、660ccを超え2,000cc以下のものを小型車、これよりも大きいものを普通車という。)

(資料：岡山県統計年報)



■児童・生徒数の推移

(単位：人)

| 区分 | 年次 | 平成 | 平成 | 平成 | 平成 | 平成 | 平成 | 平成 | 平成 | 平成 | 平成 | 平成 | 平成 | 平成 |
|-----|------|------|------|------|------|------|------|------|------|------|------|------|------|------|
| | | 11年度 | 12年度 | 13年度 | 14年度 | 15年度 | 16年度 | 17年度 | 18年度 | 19年度 | 20年度 | 21年度 | 22年度 | 23年度 |
| 小学校 | 津賀 | 85 | 73 | 73 | 72 | 67 | 70 | 72 | 78 | 74 | 71 | 69 | 73 | 66 |
| | 円城 | 74 | 81 | 90 | 87 | 86 | 80 | 74 | 67 | 60 | 60 | 54 | 57 | 52 |
| | 御北 | 118 | 101 | 93 | 81 | 73 | 68 | 65 | 64 | 58 | 52 | 48 | 47 | 51 |
| | 吉備高原 | 66 | 70 | 74 | 86 | 88 | 86 | 90 | 96 | 99 | 91 | 79 | 76 | 66 |
| | 上竹荘 | 95 | 96 | 101 | 102 | 96 | 87 | 85 | 75 | 68 | 59 | 56 | 64 | 61 |
| | 豊野 | 114 | 109 | 99 | 106 | 98 | 89 | 93 | 81 | 80 | 82 | 82 | 77 | 83 |
| | 下竹荘 | 59 | 62 | 53 | 50 | 49 | 47 | 45 | 47 | 50 | 52 | 44 | 41 | 40 |
| | 吉川 | 80 | 77 | 68 | 70 | 65 | 63 | 61 | 57 | 56 | 46 | 41 | 43 | 41 |
| | 大和 | 137 | 130 | 108 | 100 | 82 | 73 | 73 | 80 | 80 | 74 | 77 | 82 | 68 |
| 計 | 828 | 799 | 759 | 754 | 704 | 663 | 658 | 645 | 625 | 587 | 550 | 560 | 528 | |
| 中学校 | 加茂川 | 174 | 180 | 174 | 173 | 165 | 152 | 136 | 119 | 124 | 121 | 127 | 114 | 120 |
| | 竹荘 | 212 | 199 | 168 | 151 | 141 | 130 | 117 | 124 | 123 | 133 | 118 | 104 | 89 |
| | 吉川 | 65 | 61 | 60 | 55 | 56 | 52 | 51 | 52 | 55 | 59 | 54 | 46 | 39 |
| | 大和 | 82 | 85 | 83 | 79 | 81 | 62 | 60 | 46 | 46 | 40 | 39 | 32 | 34 |
| 計 | 533 | 525 | 485 | 458 | 443 | 396 | 364 | 341 | 348 | 353 | 338 | 296 | 282 | |

(資料：学校基本調査)

■園児・児童・生徒数の状況

■幼稚園・保育園

(単位：人)

| 年次 | 区分 | 幼稚園 | | | | | 保育園 | | | | | | | |
|--------|----|-----|----|----|------|----|-----|-----|----|-----|----|----|--------|-----|
| | | 津賀 | 円城 | 御北 | 吉備高原 | 計 | 双葉 | 上竹荘 | 豊野 | 下竹荘 | 吉川 | 大和 | 北(休園中) | 計 |
| 3歳未満 | | 0 | 0 | 0 | 0 | 0 | 18 | 10 | 6 | 11 | 13 | 18 | 0 | 76 |
| 年少(4歳) | | 6 | 6 | 6 | 8 | 26 | 7 | 5 | 6 | 5 | 8 | 8 | 0 | 39 |
| 年中(5歳) | | 2 | 5 | 7 | 4 | 18 | 6 | 11 | 12 | 7 | 8 | 7 | 0 | 51 |
| 年長(6歳) | | 12 | 9 | 6 | 12 | 39 | 1 | 5 | 9 | 9 | 5 | 11 | 0 | 40 |
| 合計 | | 20 | 20 | 19 | 24 | 83 | 32 | 31 | 33 | 32 | 34 | 44 | 0 | 206 |

(資料：教育委員会・保健課 平成24年5月1日現在)

■小学校

(単位：人)

| 年次 | 区分 | 津賀 | 円城 | 御北 | 上竹荘 | 豊野 | 下竹荘 | 吉川 | 大和 | 吉備高原 | 合計 |
|----|----|----|----|----|-----|----|-----|----|----|------|-----|
| 1年 | | 8 | 14 | 7 | 7 | 12 | 2 | 5 | 12 | 11 | 78 |
| 2年 | | 10 | 6 | 14 | 8 | 17 | 7 | 5 | 8 | 13 | 88 |
| 3年 | | 11 | 13 | 9 | 10 | 14 | 6 | 7 | 9 | 8 | 87 |
| 4年 | | 8 | 7 | 9 | 9 | 12 | 2 | 5 | 12 | 12 | 76 |
| 5年 | | 7 | 9 | 4 | 10 | 20 | 7 | 6 | 12 | 13 | 88 |
| 6年 | | 15 | 9 | 9 | 13 | 12 | 6 | 9 | 14 | 13 | 100 |
| 合計 | | 59 | 58 | 52 | 57 | 87 | 30 | 37 | 67 | 70 | 517 |

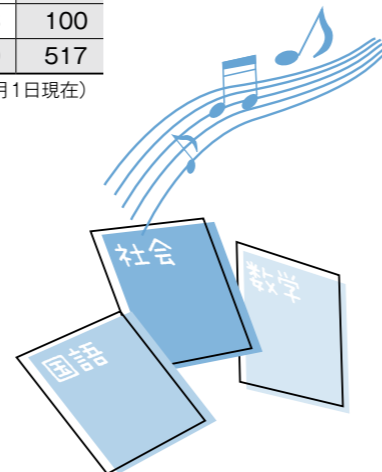
(資料：教育委員会 平成24年5月1日現在)

■中学校

(単位：人)

| 年次 | 区分 | 加茂川 | 竹荘 | 吉川 | 大和 | 合計 |
|----|----|-----|----|----|----|-----|
| 1年 | | 30 | 34 | 10 | 13 | 87 |
| 2年 | | 43 | 33 | 16 | 15 | 107 |
| 3年 | | 33 | 27 | 8 | 8 | 76 |
| 合計 | | 106 | 94 | 34 | 36 | 270 |

(資料：教育委員会 平成24年5月1日現在)



■火災発生状況

(単位：件・人)

| 区分 | 年次 | 火災件数 | | | | | 焼損棟数 | | | | | り災人員 | 死傷者 | | 損害額 (千円) | 焼損面積 | |
|-------|----|------|----|----|-----|----|------|----|-----|----|----|------|-----|-----|-------------|---------------------|-------|
| | | 建物 | 林野 | 車両 | その他 | 計 | 全焼 | 半焼 | 部分焼 | ぼや | 計 | | 死者 | 負傷者 | | 建物(m ²) | 林野(a) |
| 平成18年 | | 2 | 0 | 1 | 2 | 5 | 1 | 0 | 2 | 0 | 3 | 1 | 1 | 1 | 8,636 | 180 | 0 |
| 平成19年 | | 4 | 6 | 0 | 6 | 16 | 7 | 2 | 2 | 0 | 11 | 6 | 0 | 3 | 18,464 | 505 | 58 |
| 平成20年 | | 10 | 1 | 1 | 4 | 16 | 8 | 0 | 3 | 2 | 13 | 8 | 1 | 0 | 43,240 | 920 | 28 |
| 平成21年 | | 7 | 9 | 1 | 1 | 18 | 6 | 0 | 4 | 1 | 11 | 9 | 1 | 3 | 59,281 | 682 | 69 |
| 平成22年 | | 5 | 3 | 0 | 8 | 16 | 4 | 0 | 3 | 2 | 9 | 7 | 1 | 1 | 40,402 | 477 | 29 |

(資料：消防年報)

■交通事故発生件数等の推移

(単位：件・人)

| 発生状況 | 年次 | 平成 | 平成 | 平成 | 平成 | 平成 | 平成 | 平成 | 平成 | 平成 | 平成 | 平成 | |
|------|----|-----|-----|-----|-----|-----|-----|-----|-----|-----|-----|-----|-----|
| | | 11年 | 12年 | 13年 | 14年 | 15年 | 16年 | 17年 | 18年 | 19年 | 20年 | 21年 | 22年 |
| 件数 | | 80 | 71 | 63 | 83 | 83 | 58 | 80 | 57 | 53 | 51 | 49 | 53 |
| 死者 | | 2 | 0 | 0 | 1 | 1 | 0 | 1 | 1 | 2 | 1 | 3 | 1 |
| 負傷者 | | 99 | 96 | 80 | 118 | 118 | 78 | 102 | 72 | 70 | 61 | 60 | 61 |

(資料：岡山県統計年報)





■水道施設の設置状況

(単位：人)

Table with columns: 区分, 給水開始年月日, 区域内給水状況 (区域人口, 給水人口, 普及率), 水源 (種類, 給水能力), 実績1日最大給水量. Rows include 円城簡易水道, 御北簡易水道, etc.

(資料：水道課 平成24年3月31日現在)

■水道給水人口及び普及率

(単位：人・箇所)

Table with columns: 年次, 人口(A), 区域内給水状況 (箇所数, 給水人口(B)), 水源 (箇所数, 給水人口), 普及率(B/A) x 100. Rows from 平成13年 to 平成23年.

(資料：水道課 平成24年3月31日現在)

■下水道施設の設置状況

(単位：人)

Table with columns: 区分, 施設名称, 供用開始年月日, 区域内処理状況 (区域人口, 処理人口, 普及率), 処理能力, 実績1日最大処理量. Rows include 吉備高原公共下水道, etc.

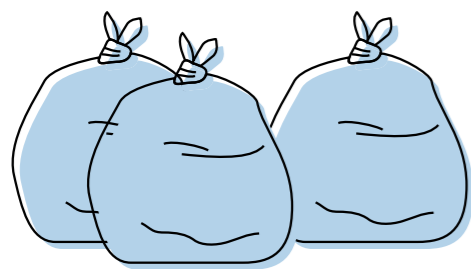
(資料：水道課 平成24年3月31日現在)

■ごみ収集量の推移

(単位：t)

Table showing waste collection volume trends from 平成18年度 to 平成23年度, categorized by 家庭 and 事業所.

(資料：住民課)



■一般会計決算額の推移

■歳入

(単位：千円)

Table showing general account fiscal results trends from 平成15年度 to 平成23年度, including 総額, 市町村税, 国庫支出金, etc.

注：平成16年10月町合併に伴い、旧町の剰余金は平成16年のその他に、合併後の剰余金は平成17年度の繰越金に計上している。(資料：決算書)

■歳出

(単位：千円)

Table showing general account fiscal results trends from 平成15年度 to 平成23年度, including 総額, 議会費, 民生費, etc.

(資料：決算書)

■普通会計決算額の推移

(単位：千円)

Table showing ordinary account fiscal results trends from 平成15年度 to 平成23年度, including 歳入総額A, 歳出総額B, etc.

注：平成16年10月町の合併に伴い、平成16年度の翌年度へ繰り越すべき財源Dに、旧町の剰余金が計上されていないため、実質収支と単年度収支が同じとなっている。(資料：地方財政状況調査)

統計で見る吉備中央町

発行日 平成25年3月

編集 岡山県吉備中央町 企画課

〒716-1192 岡山県加賀郡吉備中央町豊野1-2

TEL 0866-54-1313 (代表)

TEL 0866-54-1314 (直通)

FAX 0866-54-1307