

公共用水域等の水質調査結果

1 暫定指針値

P F O S 及び P F O A については、公共用水域及び地下水の要監視項目として、令和 2 年 5 月に 50ng/L 以下（P F O S と P F O A の合計値）が設定されている。

2 分析方法

令和 2 年 5 月 28 日付環水大発第 2005281 号・環水大土発第 2005282 号「水質汚濁に係る人の健康の保護に関する環境基準等の施行等について（通知）」付表 1

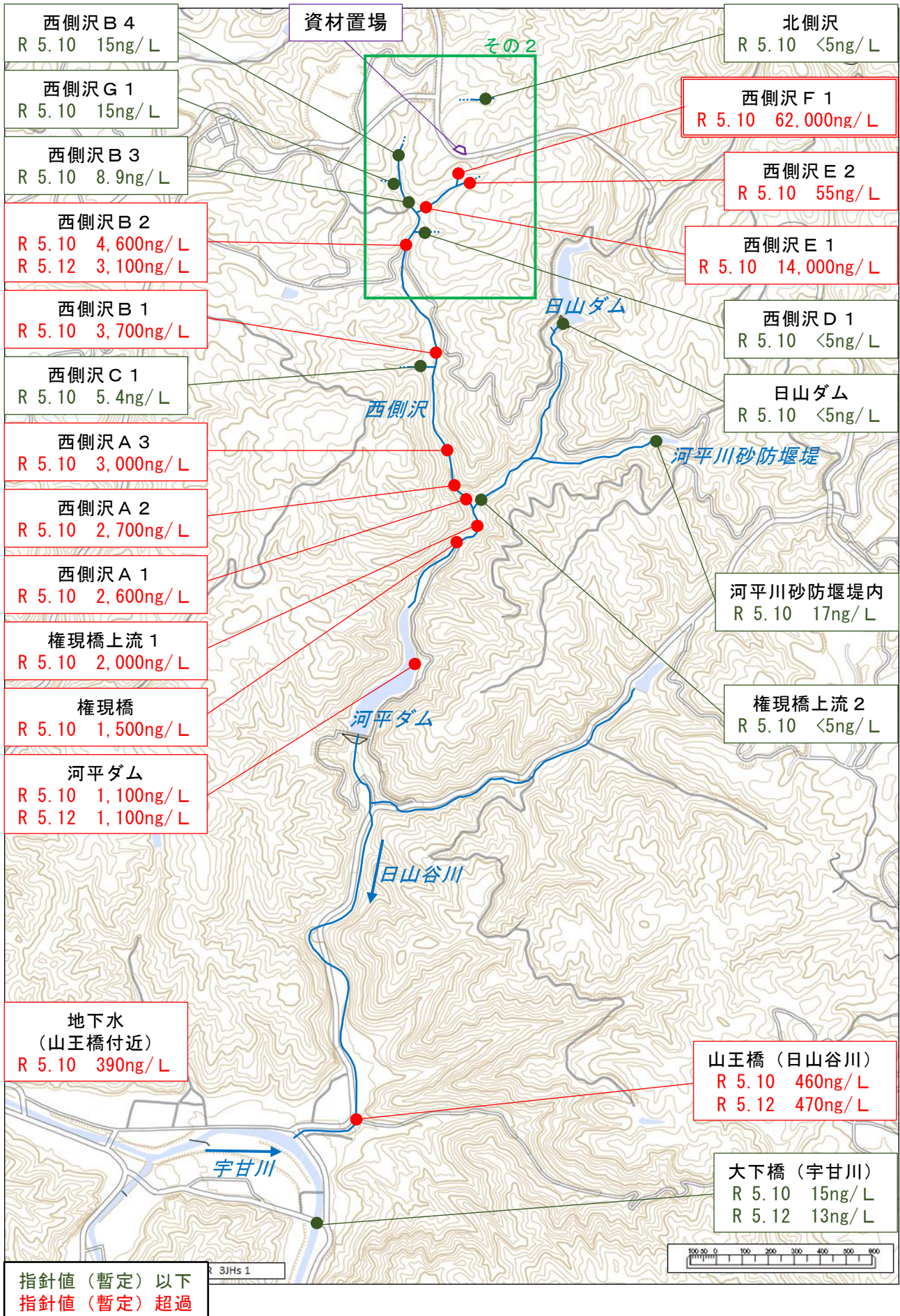
3 調査結果（単位：ng/L）

区分	採水地点		採水時期	結果 ^{※1}	
河川等	日山谷川・宇甘川等	河平ダム上流	日山ダム	R 5.10	5 未満
			河平川砂防堰堤内	R 5.10	17
			権現橋上流 2（日山谷川）	R 5.10	5 未満
			権現橋上流 1（日山谷川）	R 5.10	2,000
			権現橋（日山谷川）	R 5.10	1,500
		河平ダム		R 5.10	1,100
				R 5.12	1,100
		河平ダム下流	山王橋（日山谷川）	R 5.10	460
				R 5.12	470
				R 5.10	15
			R 5.12	13	
	西側沢		西側沢 A 1	R 5.10	2,600
			西側沢 A 2	R 5.10	2,700
			西側沢 A 3	R 5.10	3,000
			西側沢 B 1	R 5.10	3,700
			西側沢 B 2	R 5.10	4,600
				R 5.12	3,100
			西側沢 B 3	R 5.10	8.9
			西側沢 B 4	R 5.10	15
			西側沢 C 1	R 5.10	5.4
西側沢 D 1			R 5.10	5 未満	
西側沢 E 1			R 5.10	14,000	
西側沢 E 2			R 5.10	55	
西側沢 F 1			R 5.10	62,000	
西側沢 G 1	R 5.10	15			
北側沢		R 5.10	5 未満		
地下水 ^{※2}	下加茂地内（山王橋付近） ※飲用利用無		R 5.10	390	

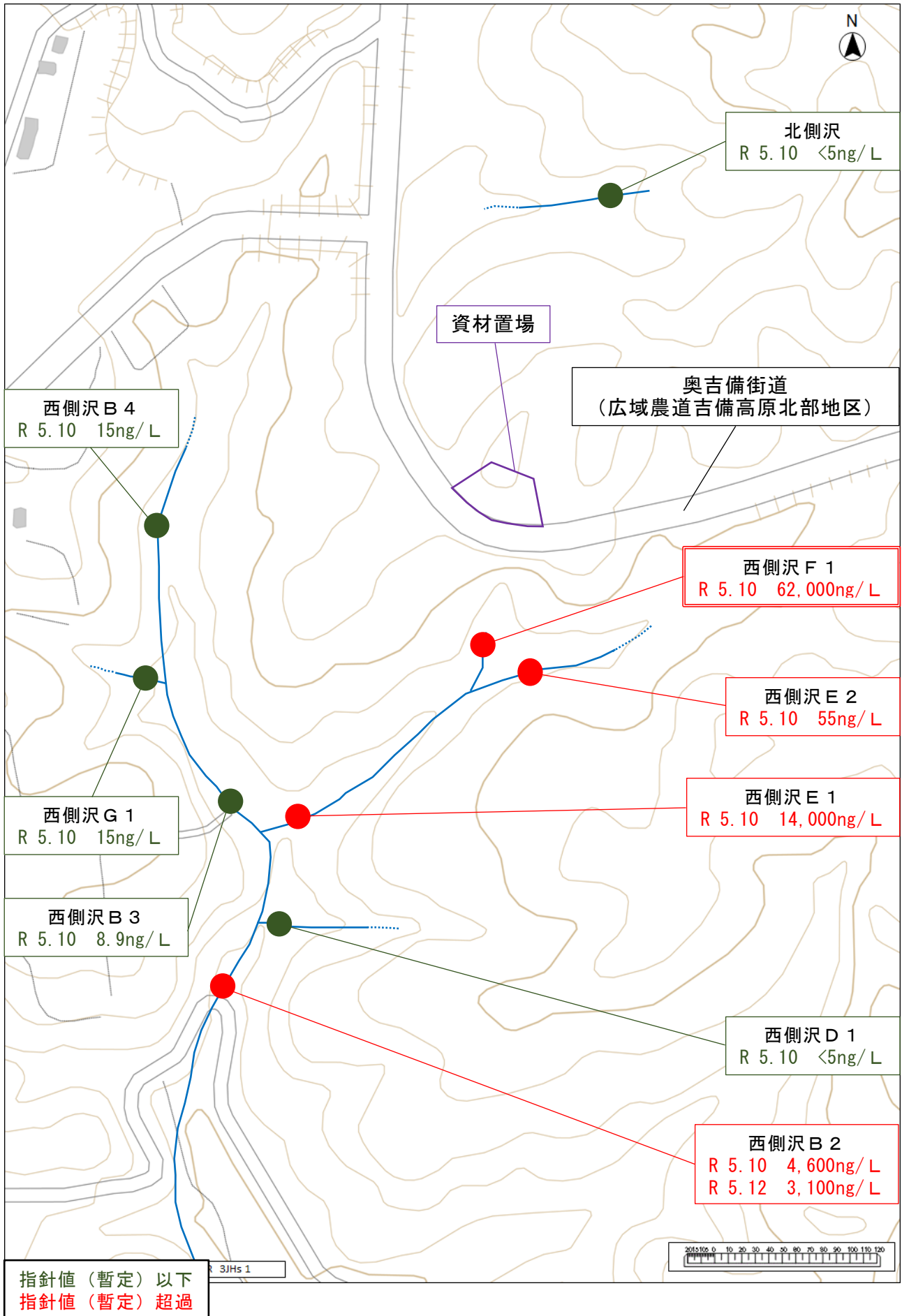
※1 ゴシック体は、暫定指針値（50ng/L）を超過している地点

※2 宇甘川との合流地点までの範囲には、他に生活利用の井戸がないことを確認済

公共用水域等の調査地点及び結果（その1）



公共用水域等の調査地点及び結果（その2）



西側沢 F 1 の採水状況

