

# ■ デジタル田園都市国家構想交付金Type3 進捗報告

【誰一人取り残さないエンゲージメント・コミュニティの創生】

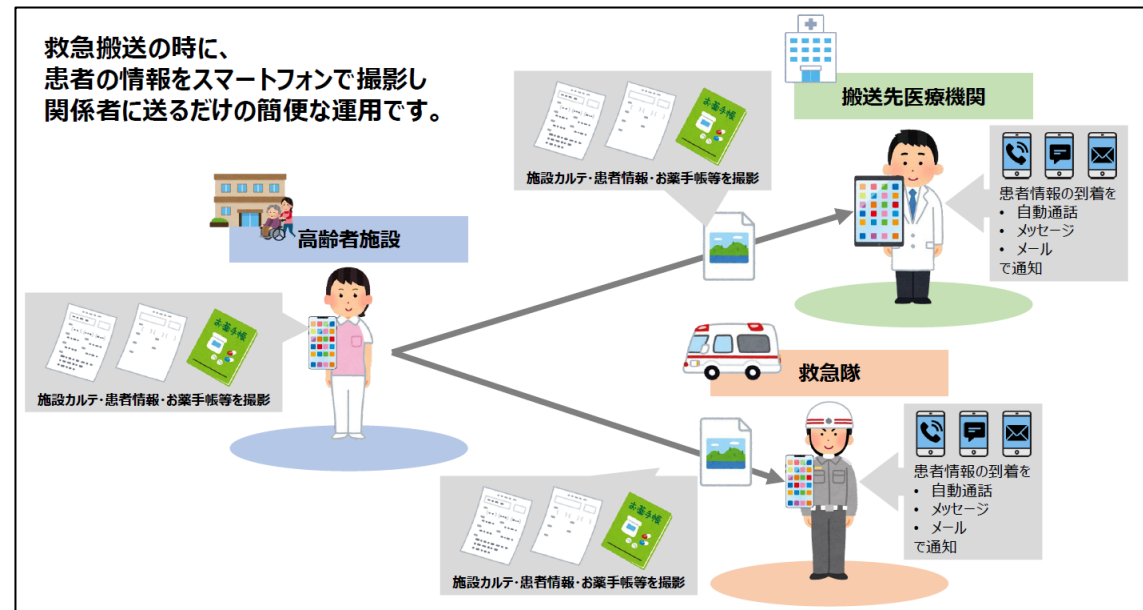
- ① 救急医療
- ② 母子保健・児童見守り
- ③ 介護・高齢者見守り・移動
- ④ データ連携基盤
- ⑤ インクルーシブスクエア設立

## ■ ①救急医療

- ・エコー装置による遠隔的な情報収集・伝送システムの開発
- ・岡山市消防局との協議（随時）
- ・施設間救急搬送支援サービスの構築（令和4年度末実装予定）
- ・10月20日 救急搬送に関する高齢者施設向け説明会開催
- ・12月13日 岡大病院・岡山市消防局との伝送システム講習会



高齢者施設向け説明会



施設間救急搬送支援サービスイメージ図

## ■ ②母子保健・児童見守り

- ・ 母子健康手帳のデジタル化：ウィラバアプリ（9月26日実装）
- ・ PHR基盤構築、予防歯科クラウドサービス（令和4年度末実装予定）
- ・ 9月29日 ウィラバアプリ公開式
- ・ 11月10日 予防歯科クラウドサービスに関する町内歯科医師への説明



ウィラバアプリ公開式



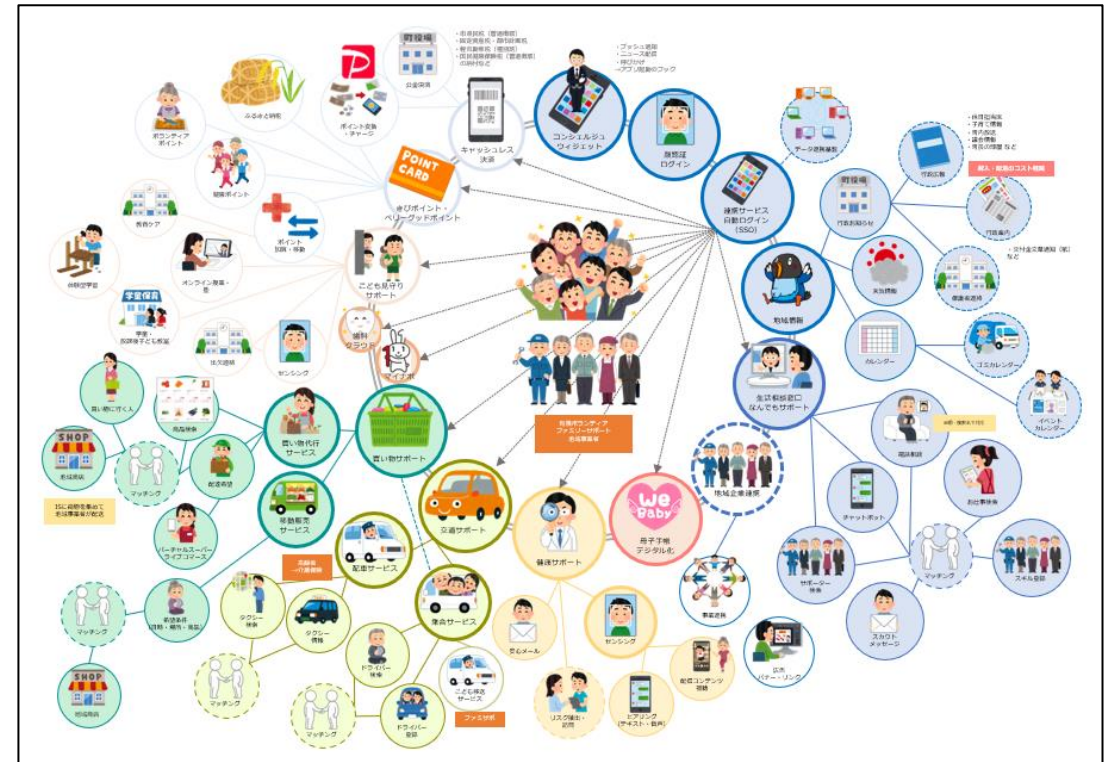
予防歯科クラウドサービスイメージ図

### ■ ③介護・高齢者見守り・移動

- ・ きびアプリによる見守りサービス（令和4年度末実装予定）
- ・ Type1で実装するオンデマンド交通サービスときびアプリの連携（令和4年度末実装予定）
- ・ きびアプリの機能拡張（令和5年度以降実装予定）



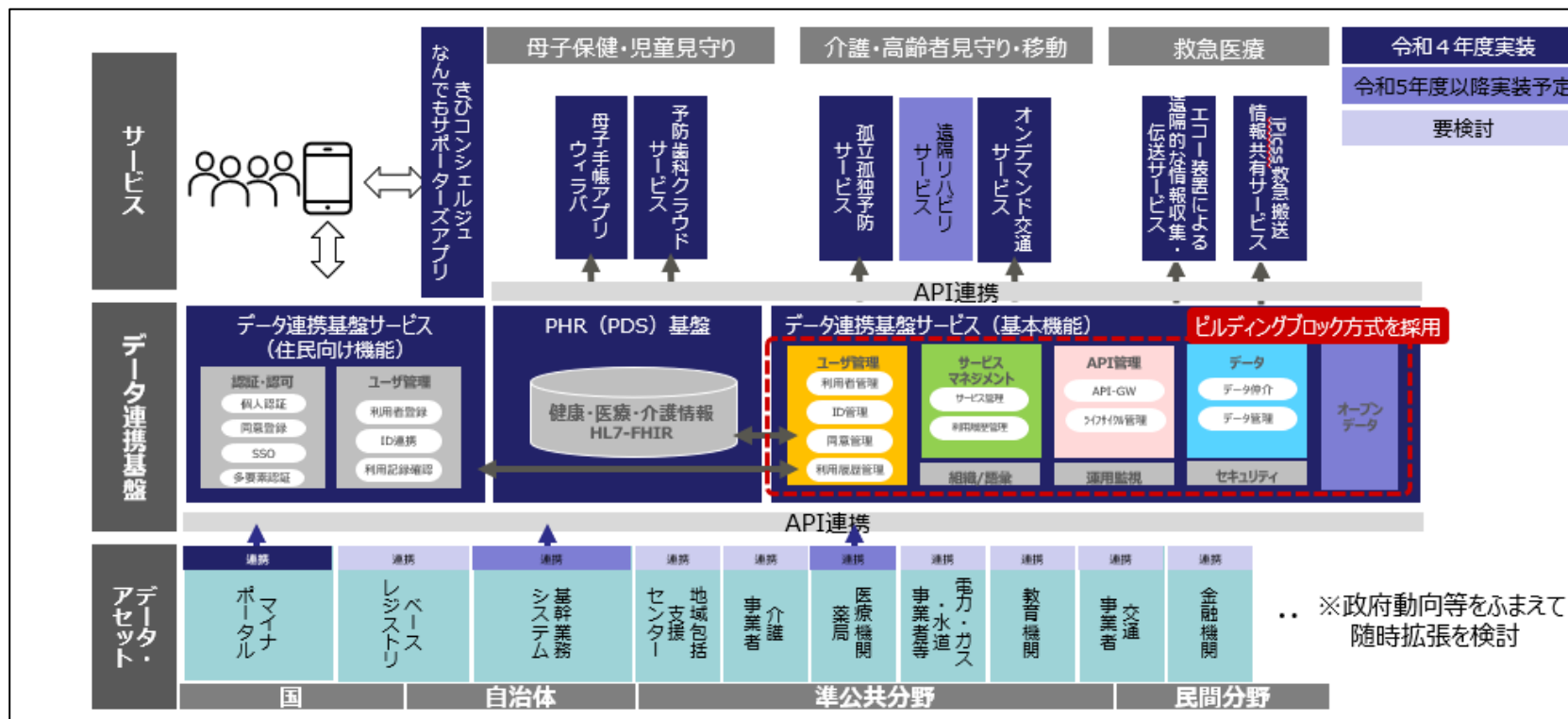
きびアプリイメージ図



きびアプリ全体構想図（案）

## ■ ④データ連携基盤

- ・データ連携基盤の構築（令和4年度末実装予定）
- ・5月31日、9月9日 データ連携基盤に関する勉強会開催（内部向け）



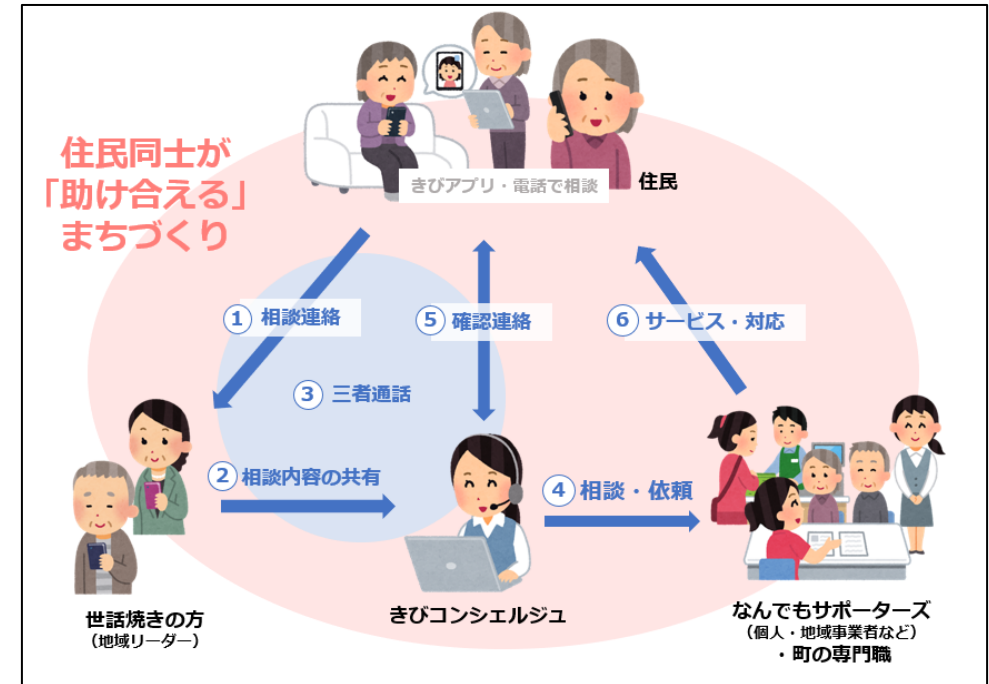
データ連携基盤イメージ図

## ■ ⑤インクルーシブスクエア設立

- ・ きびコンシェルジュなんでもサポーターズ整備（令和4年度末実装予定）
- ・ 住民へのキビケーブルテレビCM、youtube等による周知（令和4年度末開始予定）
- ・ 11月 事業効果指標（well-being）アンケート実施
- ・ 11月 農業振興センター2階を「お困りごと相談窓口」として運用開始



インクルーシブスクエア窓口



なんでもサポートイメージ図