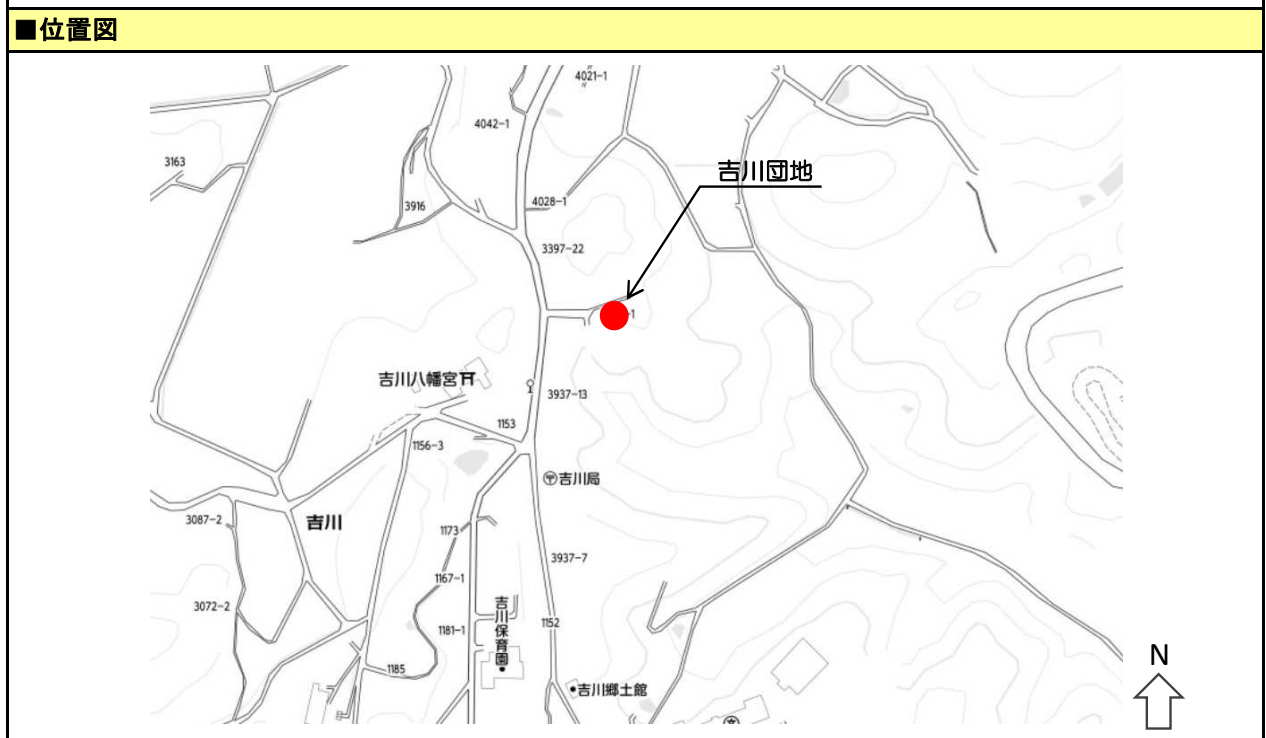


団地名	町営 吉川団地				
◆団地概要◆					
団地名	吉川団地	所在地	〒716-1241 吉備中央町吉川3937-19	地区	賀陽
種類	公営住宅	敷地		用途指定等	用途指定無

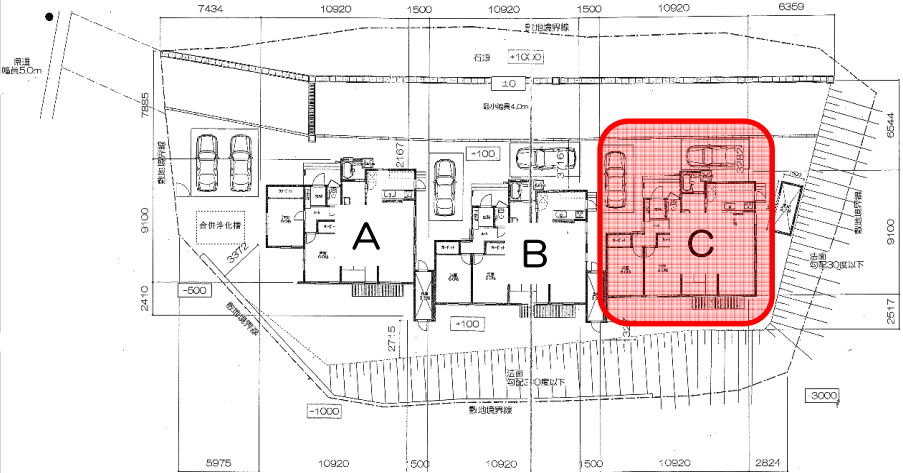
■共用施設					
広場・児童遊園	なし	駐車場	あり（戸別）	駐輪場	なし
集会所	なし	ごみ置場	あり	屋外物置	あり
住宅へのアプローチ（舗装、幅員、勾配）		収容施設へのアクセス		その他	

■建物					
◇建物概要					
戸数	1棟3戸	住戸面積	77.86 m ² 77.97 m ²	間取り	3LDK
建設年度	平成19年度	構造	木造平屋	基本家賃	
◇設備状況					
上水道	公共、直結直圧方式	し尿処理	浄化槽	ガス	なし
浴室	戸別、ユニットバス	トイレ	戸別、水洗、洋便器	火災報知機	あり（住宅用火災警報器）
電気設備		給排水配管		給湯	3箇所給湯あり
台所	L=2400, H=800 IH調理器	バリアフリー対応・その他	電化住宅。24時間換気。CATV。 玄関手摺なし。便所、浴室、脱衣室手摺りあり。		



団地名 吉川団地

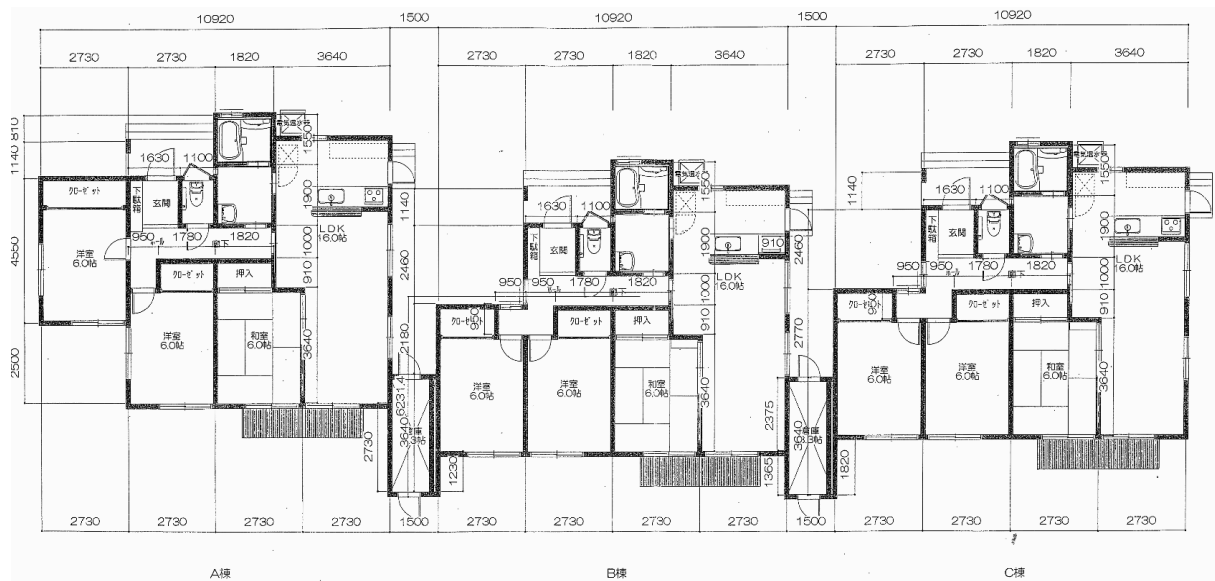
配置図・写真



吉川団地

平面図・間取り図

※間取り等が多少異なる場合があります。



平面図