

◆団地概要◆

| | | | | | |
|-----|------|-----|-----------------------------------|-------|-------|
| 団地名 | 梅原団地 | 所在地 | 〒709-2331 加賀郡吉備中央町 下加茂125-1 | 地区 | 加茂川 |
| 種類 | 公営住宅 | 敷地 | 11,440 m ² | 用途指定等 | 用途指定無 |

■共用施設

| | | | | | |
|---------------------|----|------------|----|------|----|
| 広場・児童遊園 | あり | 駐車場 | あり | 駐輪場 | なし |
| 集会所 | あり | ゴミ置場 | あり | 屋外物置 | あり |
| 住宅へのアプローチ(舗装、幅員、勾配) | | 收容施設へのアクセス | | その他 | |

■建物

◇建物概要

| | | | | | |
|------|-----------|------|----------------------|------|------|
| 戸数 | 11棟22戸 | 住戸面積 | 58.22 m ² | 間取り | 3DK |
| | | | 61.53 m ² | | 2LDK |
| | | | 79.49 m ² | | |
| 建設年度 | 昭和61～63年度 | 構造 | 木造平屋 | 基本家賃 | |
| | 平成1年度 | | | | |
| | 平成2年度 | | | | |
| | 平成5年度 | | | | |

◇設備状況

| | | | | | |
|------|--|--------------|--|-------|-----------------------|
| 上水道 | 公共、直結直圧方式 | し尿処理 | 公共下水道 | ガス | 戸別LPG (一部電化住戸にはなし) |
| 浴室 | 戸別、在来浴室 | トイレ | 戸別、水洗、洋便器 | 火災報知機 | あり(住宅用火災警報器) |
| 電気設備 | 40A×6 | 給排水配管 | 給水:SGP、HIPV 排水:VP | 給湯 | 3箇所給湯なし(シャワーなし) |
| 台所 | キャビネットL=1200,H=800 +コンロ台L=600,H=650 | バリアフリー対応・その他 | 一般住戸の玄関、廊下到手摺なし。和室段差=30mm。便所、脱衣、浴室室内に手摺なし。車椅子対応住戸あり(1棟2戸)。 | | |

◇補修歴

年度不明 全棟 屋根谷樋板金の改修、ガス給湯器の取り替え(一部)

■位置図

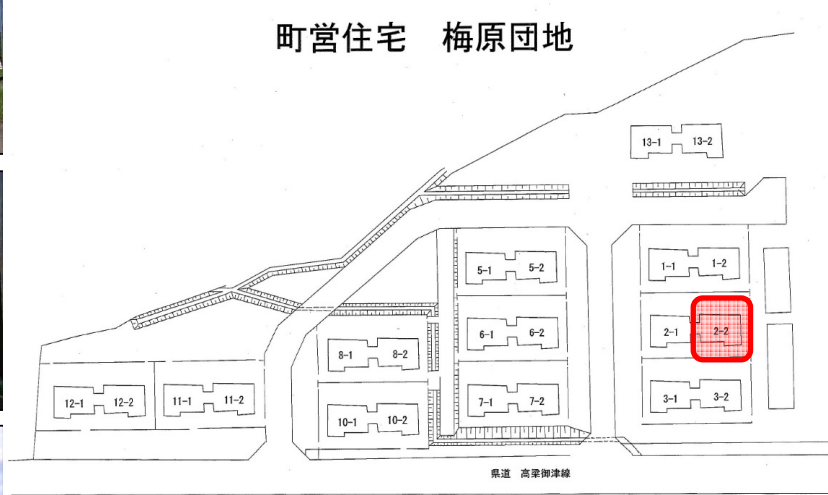


団地名 梅原団地

配置図・写真



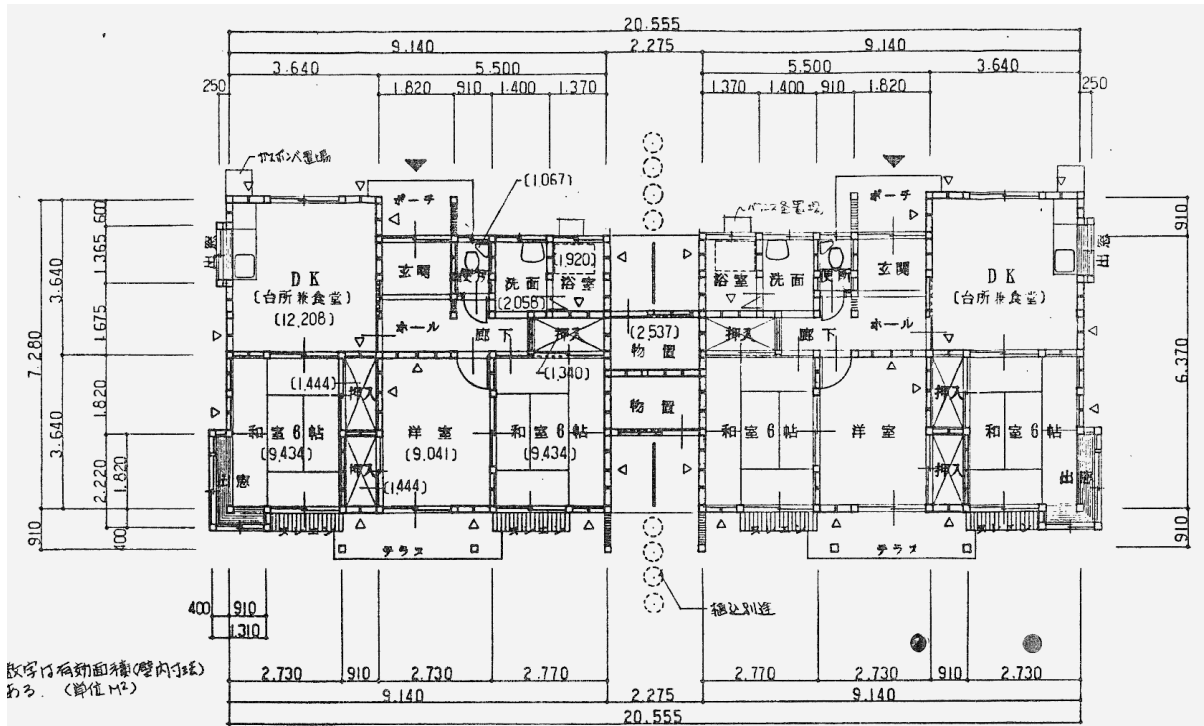
町営住宅 梅原団地



名称

平面図・間取り図

※間取り等が多少異なる場合があります。



平面図