

地域計画

策定年月日	2025/3/31
更新年月日	2026/4/23
目標年度	令和12年度
市町村名(市町村コード)	吉備中央町 33681
地域名 (地域内農業集落名)	34 吉川 河内田、東刈尾、西刈尾、藤田、唐人山、西山、西庄田、北正行、南正行、千木、小茂田、布郡

1 地域における農業の将来の在り方

(1) 地域計画の区域の状況

地域内の農用地等面積(農業上の利用が行われる農用地等の区域)	236.84 ha
①農業振興地域のうち農用地区域内の農地面積	236.84 ha
②田の面積	190.29 ha
③畑の面積	35.92 ha
④区域内において、規模縮小などの意向がある農地面積の合計	57.24 ha
⑤区域内において、今後農業を担う者が引き受ける意向のある農地面積の合計	179.69 ha
(参考)区域内における〇才以上の農業者の農地面積の合計	
うち、後継者不在の農業者の農地面積	

(1) 地域農業の現状及び課題

<p>中山間地域特有の地形条件不利地のため、農地の営農又は維持管理については非効率的にならざるを得ず多大な労力を要しているのが現状である。また地区内の水田については、そのほとんどが圃場整備済みであるが畦畔管理、水利が不便など営農条件が悪く、農地の集積には課題が多い。</p> <p>慣行栽培による水稻栽培が盛んな地区で、主にコシヒカリを栽培しており、出荷されたコシヒカリはふるさと納税の返礼品として利用されており、ブランド化されている。</p> <p>今後、認定農業者等が引き受ける意向のある農地面積よりも、高齢化などによる離農により後継者不在の農業者の面積の方が多く想定され、新たな担い手の確保が必要である。</p>	
【地域の基礎的データ】	
主な作物： 水稻	

(2) 地域における農業の将来の在り方

<p>新規就農者を積極的に受け入れ担い手を確保するとともに、今後農業経営者の高齢化により耕作が困難な土地について、中心経営体による経営農地の集積化図り、農業の核となる米作、果樹等を中心とした作付けを行い、地域農業の活性化、効率化を図る。</p> <p>また、後継者のいる農家については、スムーズに経営移譲ができるよう、地域をあげて協力を行っていく。</p>	
--	--

2 農業の将来の在り方に向けた農用地の効率的かつ総合的な利用を図るために必要な事項

(1) 農用地の効率的かつ総合的な利用に関する方針

<p>中心経営体へ農地集積を進めるとともに、相続等により農地が地区外の相続人の所有となった場合にも、現在の耕作者が引き続き耕作ができるよう体制を整備する。</p>	
---	--

(2) 担い手(効率的かつ安定的な経営を営む者)に対する農用地の集積に関する目標

現在の集積率	30%	将来の目標とする集積率	50%
--------	-----	-------------	-----

(3) 農地の集団化(集約化)に関する目標

担い手が経営を行う農地については、農業用水の水系ごとに団地化を行うなど、錯綜圃場がでないよう集積を行っていく。

3 農業者及び区域内の関係者が2の目標を達成するためにとるべき必要な措置(必須項目)

(1) 農用地の集積、集約化の取組

錯綜圃場を出さず、中心経営体へ農地集積を進めるとともに、相続等により農地が地区外の相続人の所有となった場合にも、現在の耕作者が引き続き耕作ができるよう、農地中間管理機構を活用していく。

(2) 農地中間管理機構の活用方針

将来の経営農地の集約化を目指すため、農地所有者は、出し手・受け手にかかわらず、原則として農地を機構に貸し付けていく。
また、中心経営体が病気やケガなどで営農の継続が困難となった場合には、早急に新たな担い手への付け替えを進めることができるよう、機構を通じて中心経営体への貸付を進めていく。

(3) 基盤整備事業への取り組み方針

基盤整備は概ね完了している。

(4) 多様な経営体の確保・育成の取組方針

農業者の事業継承をスムーズに行うこと、また地域内外から多様な経営体を募り、地域全体の意向を踏まえながら担い手として育成をしていくため、町とJAと連携し、相談から定着まで切れ目なく取り組んでいく。

(5) 農業協同組合等の農業支援サービス事業者等への農作業委託の活用方針

区域外から認定農業者が入り作で耕作をしており、今後はそうした農業者へ作業委託を行っていく。

以下任意記載事項

○	①鳥獣害被害防止対策	②有機・減農薬・減肥料	③スマート農業	④輸出	⑤果樹等
	⑥燃料・資源作物等	⑦保全・管理等	⑧農業用施設	⑨その他	

【選択した上記の取り組み方針】
①有害鳥獣対策として集落ぐるみでの防護柵の設置を進める。

4 地域内の農業を担う者一覧(目標地図に位置付ける者)

別添①のとおり

5 農業支援サービス事業者一覧(任意記載事項)

無し

6 目標地図

別添②のとおり

7 基盤法第22条の3(地域計画に係る提案の特例)を活用する場合には、以下を記載してください。

--

4 地域内の農業を担う者一覧(目標地図に位置づけられる者)

属性	農業を担う者 (氏名・名称)	現 状			10年後 (目標年度:令和 12 年度)				
		経営作目等	経営面積	作業受託 面積	経営作目等	経営面積	作業受託 面積	目標地図 上の表示	備考
利用者	利用者20082945	単一経営(水稲)	2.06 ha	ha	単一経営(水稲)	2.06 ha	ha	20082945	
利用者	利用者20083551	単一経営(水稲)	0.26 ha	ha	単一経営(水稲)	0.26 ha	ha	20083551	
利用者	利用者20083501	単一経営(水稲)	0.06 ha	ha	単一経営(水稲)	0.06 ha	ha	20083501	
利用者	利用者20083305	単一経営(水稲)	1.64 ha	ha	単一経営(水稲)	1.64 ha	ha	20083305	
認農	認農20083283	準単一経営(施設野菜+水稲)	1.97 ha	ha	準単一経営(施設野菜+水稲)	1.97 ha	ha	20083283	
利用者	利用者20083101	単一経営(水稲)	1.02 ha	ha	単一経営(水稲)	1.02 ha	ha	20083101	
利用者	利用者20083054	単一経営(水稲)	1.27 ha	ha	単一経営(水稲)	1.27 ha	ha	20083054	
利用者	利用者20086428	単一経営(水稲)	0.33 ha	ha	単一経営(水稲)	0.33 ha	ha	20086428	
利用者	利用者20083003	単一経営(水稲)	1.33 ha	ha	単一経営(水稲)	1.33 ha	ha	20083003	
利用者	利用者20083828	単一経営(水稲)	1.16 ha	ha	単一経営(水稲)	1.16 ha	ha	20083828	
利用者	利用者20082678	単一経営(水稲)	1.05 ha	ha	単一経営(水稲)	1.05 ha	ha	20082678	
利用者	利用者20082651	単一経営(水稲)	1.27 ha	ha	単一経営(水稲)	1.27 ha	ha	20082651	
利用者	利用者20082619	単一経営(水稲)	0.91 ha	ha	単一経営(水稲)	0.91 ha	ha	20082619	
認農	認農20082465	複合経営	4.48 ha	ha	複合経営	4.48 ha	ha	20082465	
利用者	利用者20082406	単一経営(水稲)	0.10 ha	ha	単一経営(水稲)	0.10 ha	ha	20082406	
利用者	利用者20082317	単一経営(水稲)	0.05 ha	ha	単一経営(水稲)	0.05 ha	ha	20082317	
利用者	利用者20083038	単一経営(水稲)	0.46 ha	ha	単一経営(水稲)	0.46 ha	ha	20083038	
認農	認農20085121	単一経営(水稲)	7.09 ha	ha	単一経営(水稲)	7.09 ha	ha	20085121	
利用者	利用者10162116	単一経営(水稲)	0.94 ha	ha	単一経営(水稲)	0.94 ha	ha	10162116	
利用者	利用者20086241	単一経営(水稲)	0.34 ha	ha	単一経営(水稲)	0.34 ha	ha	20086241	
利用者	利用者20086142	単一経営(水稲)	1.54 ha	ha	単一経営(水稲)	1.54 ha	ha	20086142	
利用者	利用者20085774	単一経営(水稲)	0.73 ha	ha	単一経営(水稲)	0.73 ha	ha	20085774	
利用者	利用者20085715	単一経営(水稲)	0.66 ha	ha	単一経営(水稲)	0.66 ha	ha	20085715	
利用者	利用者20085464	単一経営(水稲)	1.02 ha	ha	単一経営(水稲)	1.02 ha	ha	20085464	
利用者	利用者20083593	単一経営(水稲)	0.37 ha	ha	単一経営(水稲)	0.37 ha	ha	20083593	
利用者	利用者20085162	単一経営(水稲)	1.16 ha	ha	単一経営(水稲)	1.16 ha	ha	20085162	
利用者	利用者20083739	単一経営(水稲)	1.06 ha	ha	単一経営(水稲)	1.06 ha	ha	20083739	

4 地域内の農業を担う者一覧(目標地図に位置づけられる者)

属性	農業を担う者 (氏名・名称)	現 状			10年後 (目標年度:令和 12 年度)				
		経営作目等	経営面積	作業受託 面積	経営作目等	経営面積	作業受託 面積	目標地図 上の表示	備考
利用者	利用者20085057	単一経営(水稲)	1.49 ha	ha	単一経営(水稲)	1.49 ha	ha	20085057	
利用者	利用者20084905	単一経営(水稲)	1.76 ha	ha	単一経営(水稲)	1.76 ha	ha	20084905	
利用者	利用者20084832	単一経営(水稲)	1.74 ha	ha	単一経営(水稲)	1.74 ha	ha	20084832	
利用者	利用者20084361	単一経営(水稲)	1.54 ha	ha	単一経営(水稲)	1.54 ha	ha	20084361	
利用者	利用者20084026	単一経営(水稲)	0.83 ha	ha	単一経営(水稲)	0.83 ha	ha	20084026	
利用者	利用者20084018	単一経営(水稲)	0.56 ha	ha	単一経営(水稲)	0.56 ha	ha	20084018	
利用者	利用者20081957	単一経営(水稲)	2.55 ha	ha	単一経営(水稲)	2.55 ha	ha	20081957	
利用者	利用者20085286	単一経営(水稲)	0.04 ha	ha	単一経営(水稲)	0.04 ha	ha	20085286	
利用者	利用者20077712	単一経営(水稲)	1.18 ha	ha	単一経営(水稲)	1.18 ha	ha	20077712	
利用者	利用者20082309	単一経営(水稲)	1.29 ha	ha	単一経営(水稲)	1.29 ha	ha	20082309	
利用者	利用者20079154	単一経営(水稲)	0.59 ha	ha	単一経営(水稲)	0.59 ha	ha	20079154	
利用者	利用者20079049	単一経営(水稲)	0.67 ha	ha	単一経営(水稲)	0.67 ha	ha	20079049	
利用者	利用者20079006	単一経営(水稲)	0.93 ha	ha	単一経営(水稲)	0.93 ha	ha	20079006	
利用者	利用者20078875	単一経営(水稲)	1.14 ha	ha	単一経営(水稲)	1.14 ha	ha	20078875	
利用者	利用者20078816	単一経営(水稲)	0.85 ha	ha	単一経営(水稲)	0.85 ha	ha	20078816	
利用者	利用者20079618	単一経営(水稲)	1.19 ha	ha	単一経営(水稲)	1.19 ha	ha	20079618	
利用者	利用者20077836	単一経営(水稲)	4.88 ha	ha	単一経営(水稲)	4.88 ha	ha	20077836	
利用者	利用者20079685	単一経営(水稲)	0.19 ha	ha	単一経営(水稲)	0.19 ha	ha	20079685	
利用者	利用者20077194	単一経営(水稲)	0.26 ha	ha	単一経営(水稲)	0.26 ha	ha	20077194	
利用者	利用者20076848	単一経営(水稲)	0.47 ha	ha	単一経営(水稲)	0.47 ha	ha	20076848	
利用者	利用者20075396	単一経営(水稲)	1.38 ha	ha	単一経営(水稲)	1.38 ha	ha	20075396	
利用者	利用者20073318	単一経営(水稲)	0.91 ha	ha	単一経営(水稲)	0.91 ha	ha	20073318	
利用者	利用者20058467	単一経営(水稲)	0.68 ha	ha	単一経営(水稲)	0.68 ha	ha	20058467	
利用者	利用者20037631	単一経営(水稲)	0.06 ha	ha	単一経営(水稲)	0.06 ha	ha	20037631	
認農	認農10204579	単一経営(果樹類)	1.11 ha	ha	単一経営(果樹類)	1.11 ha	ha	10204579	
利用者	利用者20078158	単一経営(水稲)	6.28 ha	ha	単一経営(水稲)	6.28 ha	ha	20078158	
利用者	利用者20080462	単一経営(水稲)	1.68 ha	ha	単一経営(水稲)	1.68 ha	ha	20080462	

4 地域内の農業を担う者一覧(目標地図に位置づけられる者)

属性	農業を担う者 (氏名・名称)	現 状			10年後 (目標年度:令和 12 年度)				
		経営作目等	経営面積	作業受託 面積	経営作目等	経営面積	作業受託 面積	目標地図 上の表示	備考
利用者	利用者20086495	単一経営(水稲)	0.38 ha	ha	単一経営(水稲)	0.38 ha	ha	20086495	
利用者	利用者20081639	単一経営(水稲)	2.53 ha	ha	単一経営(水稲)	2.53 ha	ha	20081639	
利用者	利用者20081604	単一経営(水稲)	0.03 ha	ha	単一経営(水稲)	0.03 ha	ha	20081604	
利用者	利用者20081541	単一経営(水稲)	2.21 ha	ha	単一経営(水稲)	2.21 ha	ha	20081541	
認農	認農20081451	複合経営(和牛繁殖+水稲)	4.63 ha	ha	複合経営(和牛繁殖+水稲)	4.63 ha	ha	20081451	
利用者	利用者20081371	単一経営(水稲)	0.13 ha	ha	単一経営(水稲)	0.13 ha	ha	20081371	
利用者	利用者20079448	単一経営(水稲)	0.28 ha	ha	単一経営(水稲)	0.28 ha	ha	20079448	
利用者	利用者20080871	単一経営(水稲)	1.37 ha	ha	単一経営(水稲)	1.37 ha	ha	20080871	
利用者	利用者20082155	単一経営(水稲)	1.58 ha	ha	単一経営(水稲)	1.58 ha	ha	20082155	
利用者	利用者20080403	単一経営(水稲)	2.10 ha	ha	単一経営(水稲)	2.10 ha	ha	20080403	
利用者	利用者20080241	単一経営(水稲)	0.46 ha	ha	単一経営(水稲)	0.46 ha	ha	20080241	
利用者	利用者20080179	単一経営(水稲)	0.48 ha	ha	単一経営(水稲)	0.48 ha	ha	20080179	
利用者	利用者20080039	単一経営(水稲)	0.52 ha	ha	単一経営(水稲)	0.52 ha	ha	20080039	
利用者	利用者20079855	単一経営(水稲)	0.24 ha	ha	単一経営(水稲)	0.24 ha	ha	20079855	
利用者	利用者20079791	単一経営(水稲)	0.12 ha	ha	単一経営(水稲)	0.12 ha	ha	20079791	
利用者	利用者20079731	単一経営(水稲)	0.29 ha	ha	単一経営(水稲)	0.29 ha	ha	20079731	
利用者	利用者20081337	単一経営(水稲)	0.49 ha	ha	単一経営(水稲)	0.49 ha	ha	20081337	
利用者	利用者20215082	単一経営(水稲)	0.03 ha	ha	単一経営(水稲)	0.03 ha	ha	20215082	
利用者	利用者30029384	単一経営(水稲)	1.48 ha	ha	単一経営(水稲)	1.48 ha	ha	30029384	
利用者	利用者30000394	単一経営(水稲)	1.69 ha	ha	単一経営(水稲)	1.69 ha	ha	30000394	
利用者	利用者26050141	単一経営(水稲)	0.05 ha	ha	単一経営(水稲)	0.05 ha	ha	26050141	
利用者	利用者26043501	単一経営(水稲)	0.69 ha	ha	単一経営(水稲)	0.69 ha	ha	26043501	
利用者	利用者26039316	単一経営(水稲)	0.80 ha	ha	単一経営(水稲)	0.80 ha	ha	26039316	
利用者	利用者26036147	単一経営(水稲)	3.06 ha	ha	単一経営(水稲)	3.06 ha	ha	26036147	
利用者	利用者20086401	単一経営(水稲)	0.19 ha	ha	単一経営(水稲)	0.19 ha	ha	20086401	
認就	認就20229423	施設野菜露地野菜	0.42 ha	ha	施設野菜露地野菜	0.42 ha	ha	20229423	
認就	認就30043646	露地果樹	0.08 ha	ha	露地果樹	0.08 ha	ha	30043646	

4 地域内の農業を担う者一覧(目標地図に位置づけられる者)

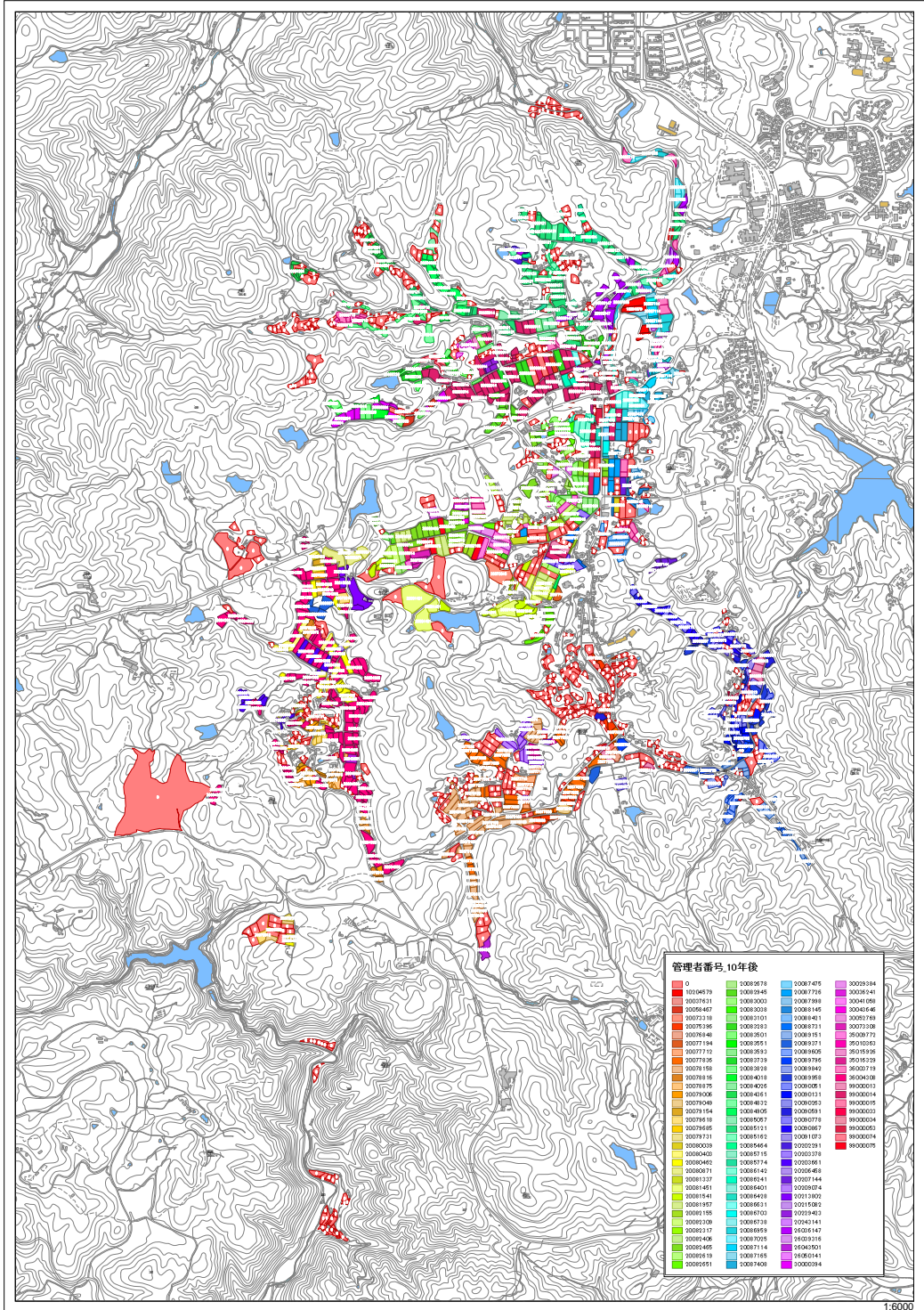
属性	農業を担う者 (氏名・名称)	現 状			10年後 (目標年度:令和 12 年度)				
		経営作目等	経営面積	作業受託 面積	経営作目等	経営面積	作業受託 面積	目標地図 上の表示	備考
利用者	利用者20213802	単一経営(水稲)	1.35 ha	ha	単一経営(水稲)	1.35 ha	ha	20213802	
利用者	利用者20209074	単一経営(水稲)	1.90 ha	ha	単一経営(水稲)	1.90 ha	ha	20209074	
利用者	利用者20207144	単一経営(水稲)	0.76 ha	ha	単一経営(水稲)	0.76 ha	ha	20207144	
利用者	利用者20206458	単一経営(水稲)	0.06 ha	ha	単一経営(水稲)	0.06 ha	ha	20206458	
利用者	利用者20203661	単一経営(水稲)	1.63 ha	ha	単一経営(水稲)	1.63 ha	ha	20203661	
利用者	利用者20203378	単一経営(水稲)	0.91 ha	ha	単一経営(水稲)	0.91 ha	ha	20203378	
利用者	利用者20243141	単一経営(水稲)	0.31 ha	ha	単一経営(水稲)	0.31 ha	ha	20243141	
認農	認農36003719	単一経営(水稲)	4.06 ha	ha	単一経営(水稲)	4.06 ha	ha	36003719	
利用者	利用者99000074	単一経営(水稲)	0.41 ha	ha	単一経営(水稲)	0.41 ha	ha	99000074	
利用者	利用者99000053	単一経営(水稲)	0.98 ha	ha	単一経営(水稲)	0.98 ha	ha	99000053	
利用者	利用者99000034	単一経営(水稲)	0.04 ha	ha	単一経営(水稲)	0.04 ha	ha	99000034	
利用者	利用者99000033	単一経営(水稲)	0.09 ha	ha	単一経営(水稲)	0.09 ha	ha	99000033	
利用者	利用者99000015	単一経営(水稲)	0.17 ha	ha	単一経営(水稲)	0.17 ha	ha	99000015	
認農	認農99000014	単一経営(稲作)	13.90 ha	ha	単一経営(稲作)	13.90 ha	ha	99000014	
利用者	利用者30036241	単一経営(果樹)	0.31 ha	ha	単一経営(果樹)	0.31 ha	ha	30036241	
認農	認農36004308	複合経営(水稲+豆類+餅加工)	17.04 ha	ha	複合経営(水稲+豆類+餅加工)	17.04 ha	ha	36004308	
利用者	利用者30041058	単一経営(水稲)	0.25 ha	ha	単一経営(水稲)	0.25 ha	ha	30041058	
利用者	利用者35016329	単一経営(水稲)	0.05 ha	ha	単一経営(水稲)	0.05 ha	ha	35016329	
利用者	利用者35015926	単一経営(水稲)	0.18 ha	ha	単一経営(水稲)	0.18 ha	ha	35015926	
利用者	利用者35010363	単一経営(水稲)	0.55 ha	ha	単一経営(水稲)	0.55 ha	ha	35010363	
利用者	利用者35009772	単一経営(水稲)	1.48 ha	ha	単一経営(水稲)	1.48 ha	ha	35009772	
認就	認就30073308	露地果樹	0.63 ha	ha	露地果樹	0.63 ha	ha	30073308	
利用者	利用者30052769	単一経営(水稲)	0.09 ha	ha	単一経営(水稲)	0.09 ha	ha	30052769	
利用者	利用者20091006	単一経営(水稲)	0.06 ha	ha	単一経営(水稲)	0.06 ha	ha	20091006	
利用者	利用者99000013	単一経営(水稲)	1.70 ha	ha	単一経営(水稲)	1.70 ha	ha	99000013	
利用者	利用者20087408	単一経営(水稲)	1.22 ha	ha	単一経営(水稲)	1.22 ha	ha	20087408	
利用者	利用者20202291	単一経営(水稲)	0.39 ha	ha	単一経営(水稲)	0.39 ha	ha	20202291	

4 地域内の農業を担う者一覧(目標地図に位置づけられる者)

属性	農業を担う者 (氏名・名称)	現 状			10年後 (目標年度:令和 12 年度)				
		経営作目等	経営面積	作業受託 面積	経営作目等	経営面積	作業受託 面積	目標地図 上の表示	備考
利用者	利用者20088285	単一経営(水稲)	0.05 ha	ha	単一経営(水稲)	0.05 ha	ha	20088285	
利用者	利用者20088188	単一経営(水稲)	0.80 ha	ha	単一経営(水稲)	0.80 ha	ha	20088188	
利用者	利用者20088145	単一経営(水稲)	0.64 ha	ha	単一経営(水稲)	0.64 ha	ha	20088145	
利用者	利用者20087998	単一経営(水稲)	0.29 ha	ha	単一経営(水稲)	0.29 ha	ha	20087998	
利用者	利用者20087891	単一経営(水稲)	1.08 ha	ha	単一経営(水稲)	1.08 ha	ha	20087891	
利用者	利用者20088421	単一経営(水稲)	1.06 ha	ha	単一経営(水稲)	1.06 ha	ha	20088421	
利用者	利用者20087475	単一経営(水稲)	0.67 ha	ha	単一経営(水稲)	0.67 ha	ha	20087475	
利用者	利用者20088731	単一経営(水稲)	0.32 ha	ha	単一経営(水稲)	0.32 ha	ha	20088731	
利用者	利用者20087165	単一経営(水稲)	0.79 ha	ha	単一経営(水稲)	0.79 ha	ha	20087165	
利用者	利用者20087114	単一経営(水稲)	1.36 ha	ha	単一経営(水稲)	1.36 ha	ha	20087114	
利用者	利用者20087025	単一経営(水稲)	1.22 ha	ha	単一経営(水稲)	1.22 ha	ha	20087025	
利用者	利用者20086959	単一経営(水稲)	1.08 ha	ha	単一経営(水稲)	1.08 ha	ha	20086959	
利用者	利用者20086738	単一経営(水稲)	0.11 ha	ha	単一経営(水稲)	0.11 ha	ha	20086738	
利用者	利用者20086703	単一経営(水稲)	0.48 ha	ha	単一経営(水稲)	0.48 ha	ha	20086703	
利用者	利用者20086631	単一経営(水稲)	1.32 ha	ha	単一経営(水稲)	1.32 ha	ha	20086631	
利用者	利用者20087726	単一経営(水稲)	1.35 ha	ha	単一経営(水稲)	1.35 ha	ha	20087726	
利用者	利用者20089958	単一経営(水稲)	1.86 ha	ha	単一経営(水稲)	1.86 ha	ha	20089958	
利用者	利用者99000075	単一経営(水稲)	1.02 ha	ha	単一経営(水稲)	1.02 ha	ha	99000075	
利用者	利用者20090867	単一経営(水稲)	1.43 ha	ha	単一経営(水稲)	1.43 ha	ha	20090867	
利用者	利用者20090778	単一経営(水稲)	1.12 ha	ha	単一経営(水稲)	1.12 ha	ha	20090778	
利用者	利用者20090591	単一経営(水稲)	1.12 ha	ha	単一経営(水稲)	1.12 ha	ha	20090591	
利用者	利用者20090468	単一経営(水稲)	0.04 ha	ha	単一経営(水稲)	0.04 ha	ha	20090468	
利用者	利用者20090263	単一経営(水稲)	0.93 ha	ha	単一経営(水稲)	0.93 ha	ha	20090263	
利用者	利用者20088366	単一経営(水稲)	1.28 ha	ha	単一経営(水稲)	1.28 ha	ha	20088366	
利用者	利用者20090051	単一経営(水稲)	0.79 ha	ha	単一経営(水稲)	0.79 ha	ha	20090051	
利用者	利用者20091073	単一経営(水稲)	1.23 ha	ha	単一経営(水稲)	1.23 ha	ha	20091073	
利用者	利用者20089842	単一経営(水稲)	0.50 ha	ha	単一経営(水稲)	0.50 ha	ha	20089842	

4 地域内の農業を担う者一覧(目標地図に位置づけられる者)

属性	農業を担う者 (氏名・名称)	現 状			10年後 (目標年度:令和 12 年度)				
		経営作目等	経営面積	作業受託 面積	経営作目等	経営面積	作業受託 面積	目標地図 上の表示	備考
利用者	利用者20089796	単一経営(水 稲)	1.05 ha	ha	単一経営(水 稲)	1.05 ha	ha	20089796	
利用者	利用者20089672	単一経営(水 稲)	0.46 ha	ha	単一経営(水 稲)	0.46 ha	ha	20089672	
利用者	利用者20089605	単一経営(水 稲)	0.73 ha	ha	単一経営(水 稲)	0.73 ha	ha	20089605	
利用者	利用者20089389	単一経営(水 稲)	1.74 ha	ha	単一経営(水 稲)	1.74 ha	ha	20089389	
認農	認農20089371	単一経営(肉用 牛)	1.87 ha	ha	単一経営(肉用 牛)	1.87 ha	ha	20089371	
利用者	利用者20089151	単一経営(水 稲)	1.44 ha	ha	単一経営(水 稲)	1.44 ha	ha	20089151	
利用者	利用者20090131	単一経営(水 稲)	1.04 ha	ha	単一経営(水 稲)	1.04 ha	ha	20090131	
	142 経営体		179.69 ha			179.69 ha			



管理者番号 10年後

0	20082678	20087455	20089384
10004679	20082945	20087726	20086341
20007621	20083003	20087898	20041084
20086467	20083028	20081465	20085446
20002118	20083101	20084411	20082768
20079346	20083253	20080311	20031328
20078448	20082601	20083151	2008372
20077194	20082851	20082271	2010208
20077310	20082583	20088605	20163926
20077426	20083738	20083796	2016329
20078158	20082828	20081842	20082718
20078116	20084018	20083959	2004320
20078726	20084628	2008081	20080313
20079006	20084261	20080311	20080014
20079049	20084872	20080292	20080019
20079154	20084806	20080591	20080021
20079418	20085027	20080778	20080024
20079466	20085131	20080687	20080055
20079731	20085162	20081023	20080074
20080029	20085454	20082291	20080078
20080402	20085715	20082718	
20080462	20085774	20082661	
20080871	20085142	20082468	
20081237	20085241	20082144	
20081461	20086401	20082074	
20081441	20086438	20211202	
20081937	20086631	20215282	
20082166	20086703	20209423	
20082208	20086738	20243141	
20082217	20086959	2605147	
20082408	20087025	2605316	
20082465	20087114	26043921	
20082619	20087165	26042141	
20082651	20087408	20080394	