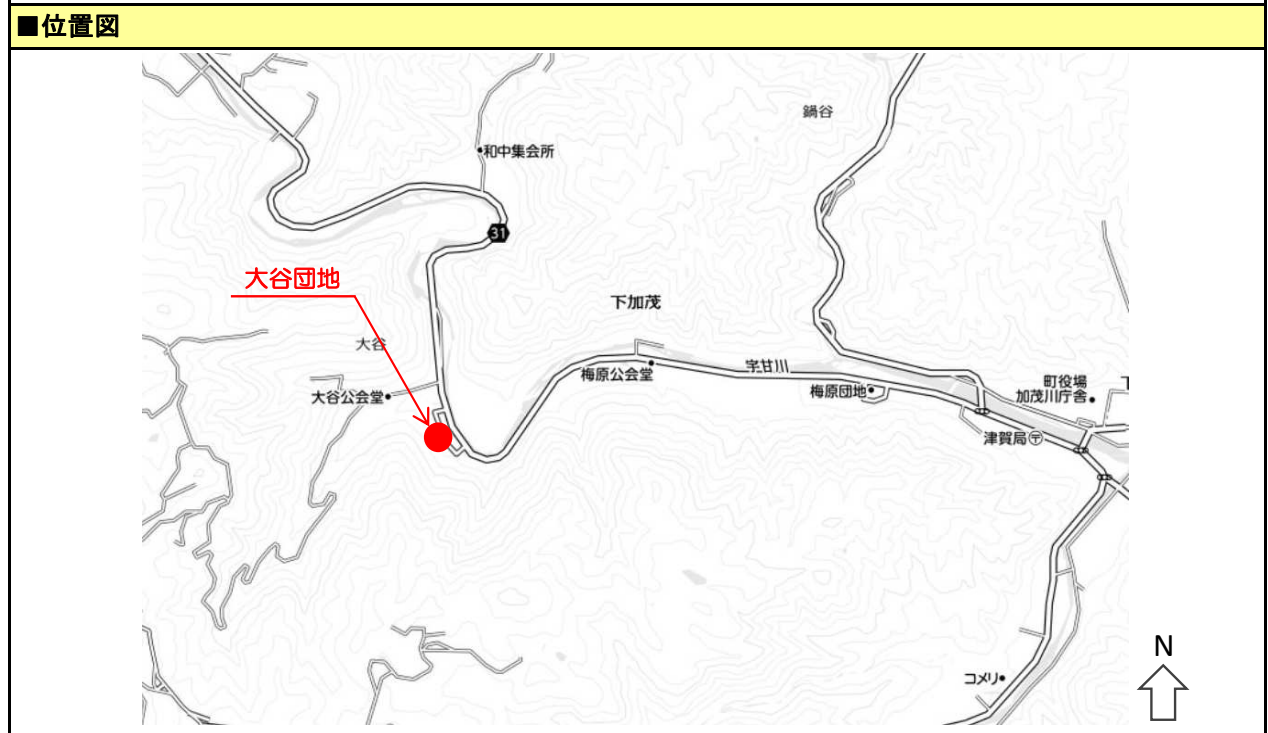


団地名	町営 大谷団地				
◆団地概要◆					
団地名	大谷団地	所在地	〒709-2332 吉備中央町高谷2306-1	地 区	加茂川
種 類	公営住宅	敷 地		用途指定等	用途指定無

■共用施設					
広場・児童遊園	あり	駐車場	あり（戸別）	駐輪場	なし
集会所	なし	ごみ置場	あり	屋外物置	あり
住宅へのアプローチ（舗装、幅員、勾配）		収容施設へのアクセス		その他	

■建 物					
◇建物概要					
戸数	10棟20戸	住戸面積	76.19　m <sup>2</sup>	間取り	3DK
建設年度	平成10～12年度	構造	木造平屋	基本家賃	
	平成14年度				
	平成15年度				
	平成18年度				
	平成19年度				
◇設備状況					
上水道	公共、直結直圧方式	し尿処理	浄化槽	ガス	戸別LPG
浴室	戸別、ユニットバス	トイレ	戸別、水洗、洋便器	火災報知機	
電気設備	20A×8	給排水配管	給水：SGP、HIPV 排水：VP	給湯	3箇所給湯あり
台所		バリアフリー 対応・その他	CATV		



団地名 大谷団地

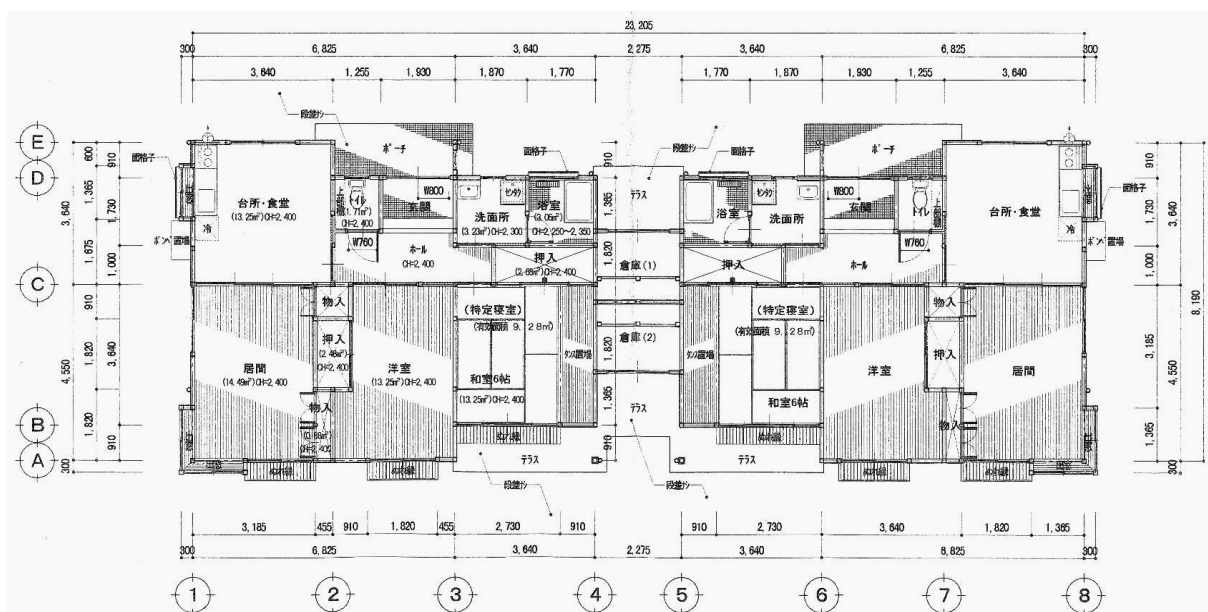
配置図・写真



大谷団地

平面図・間取り図

※間取り等が多少異なる場合があります。



平面図