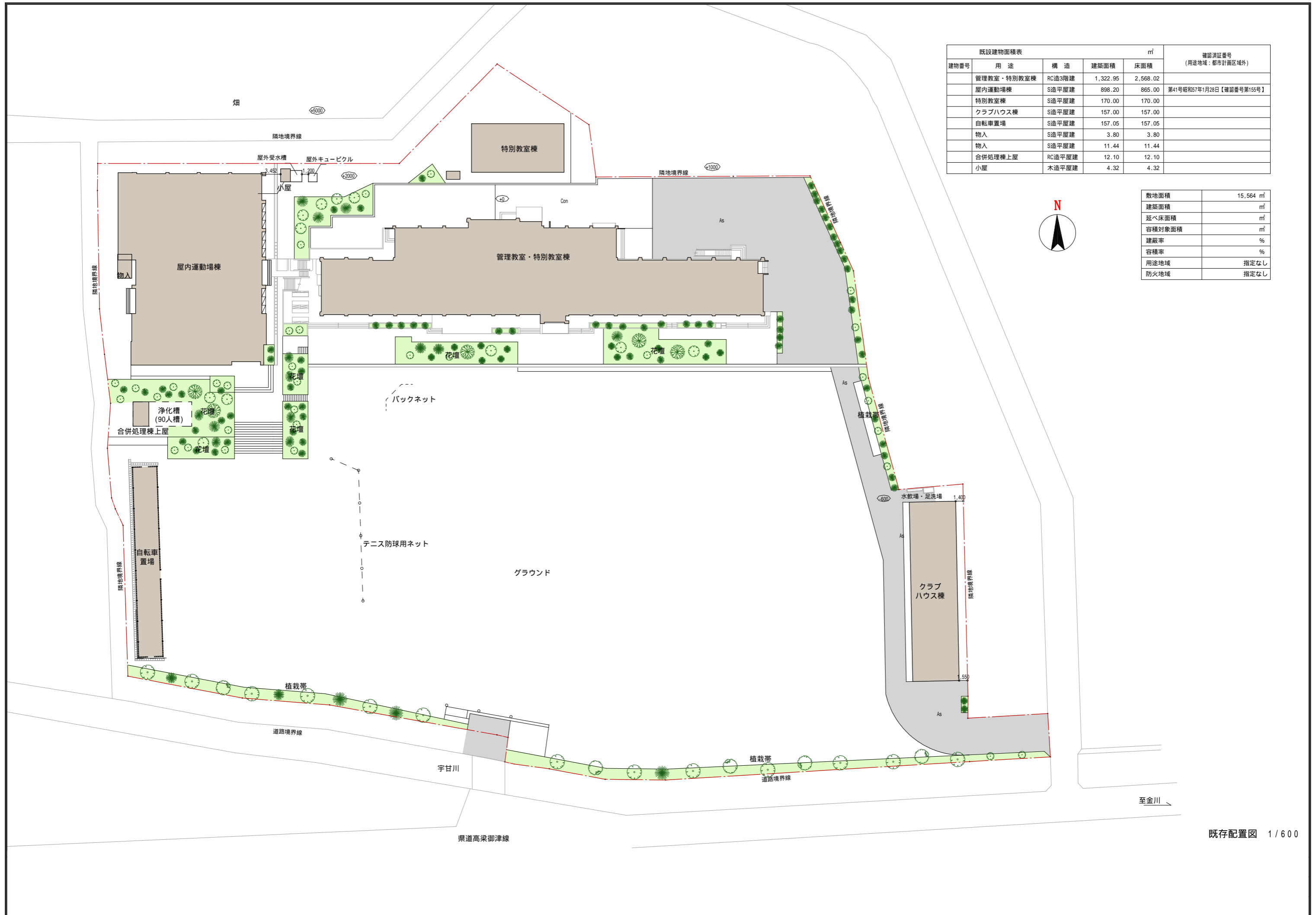
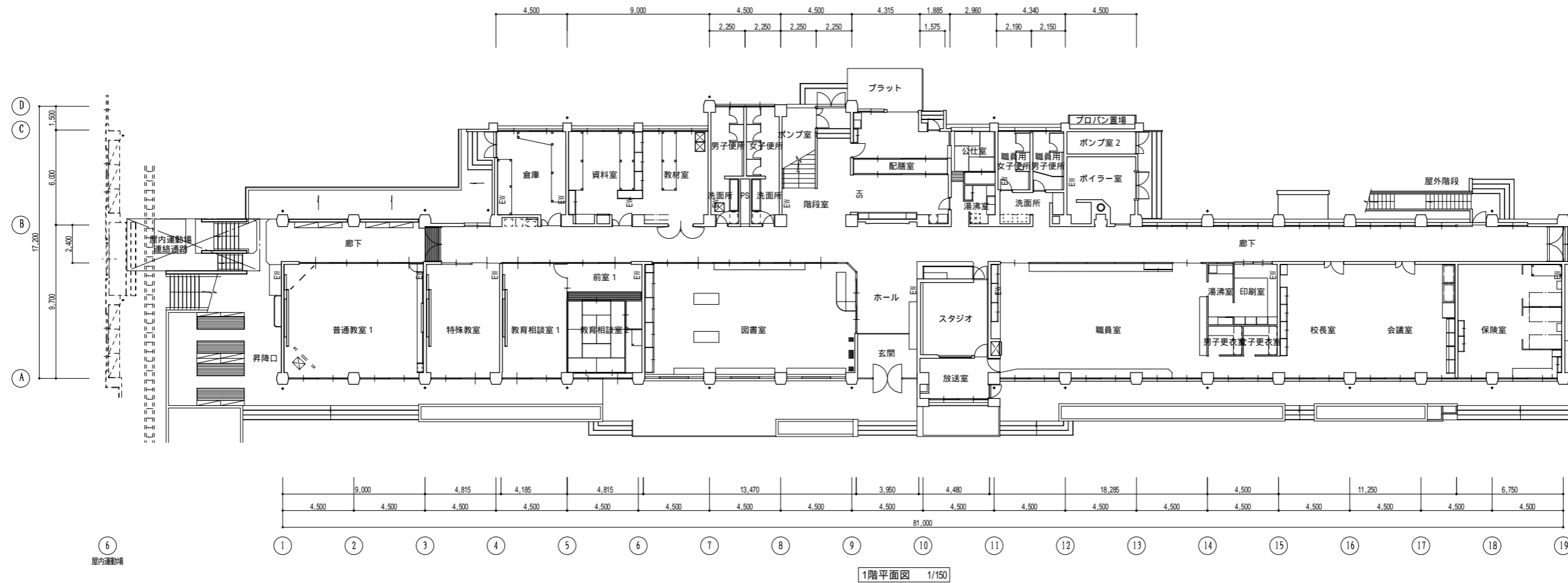
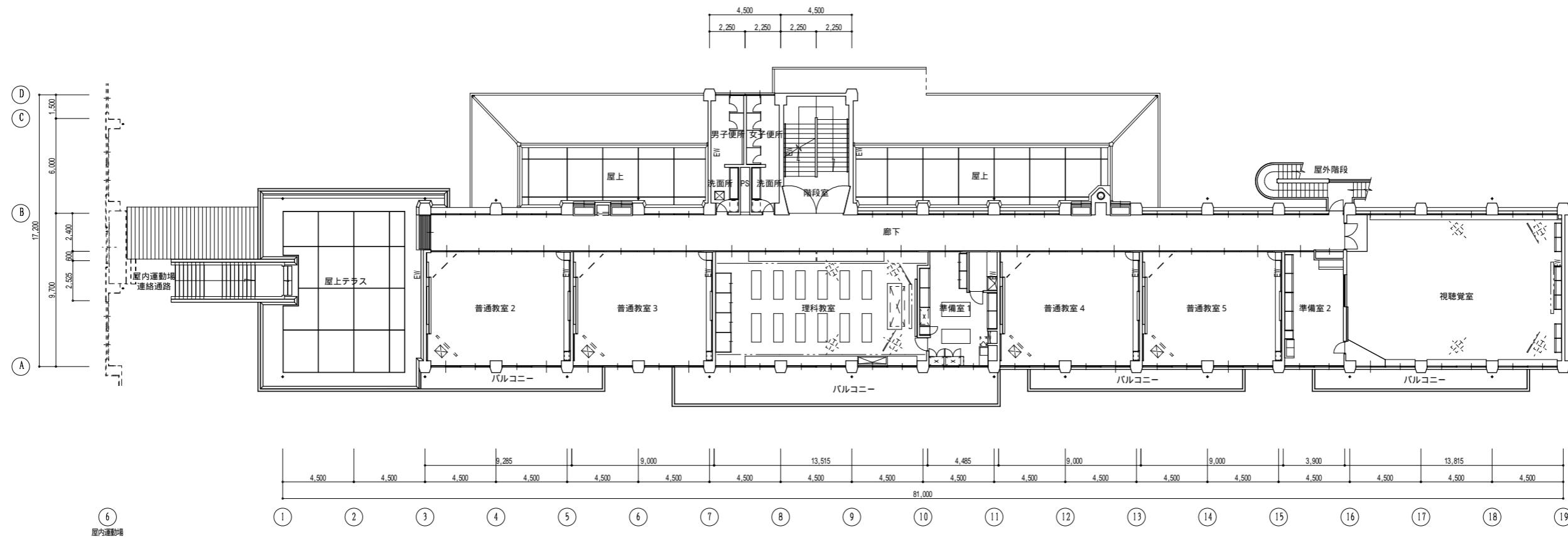


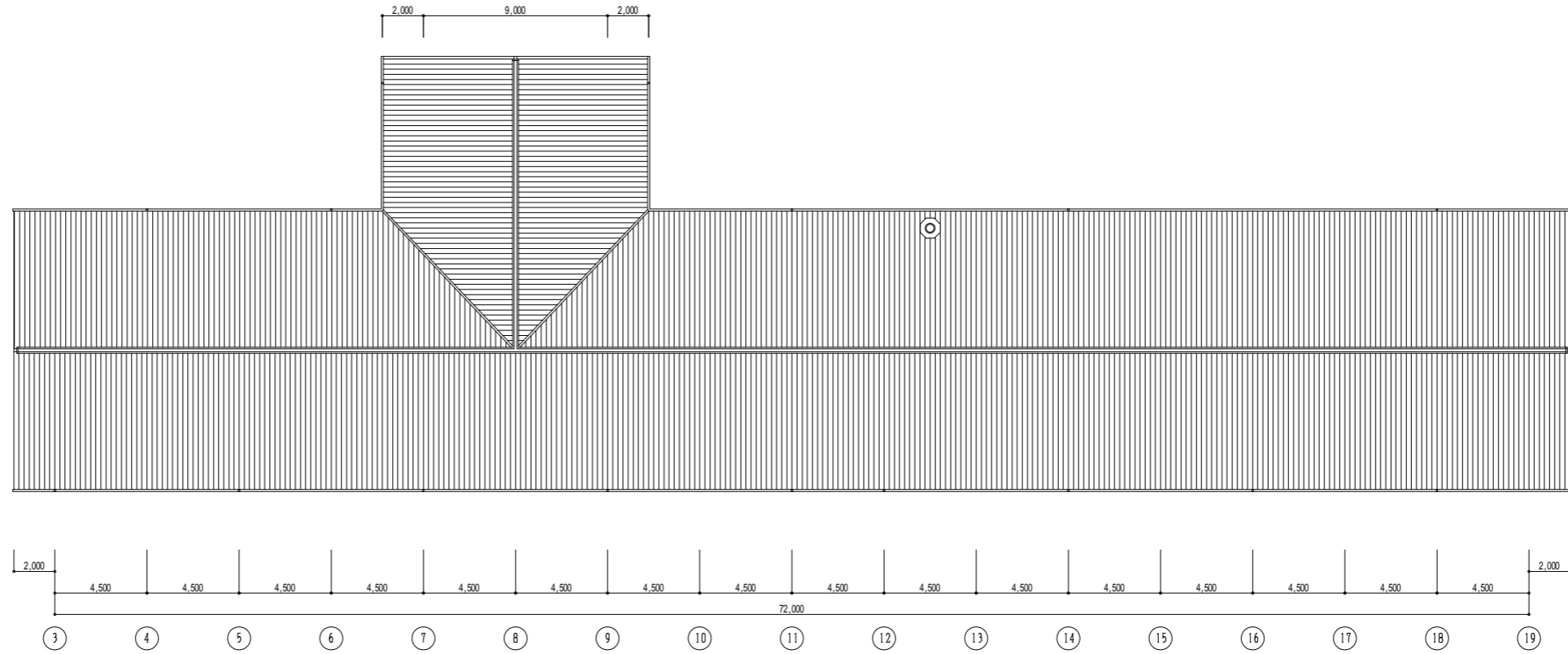
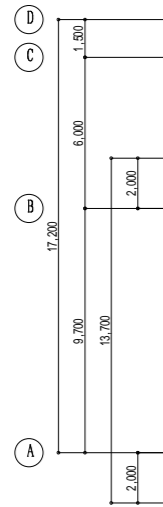
既設建物面積表					確認済証番号 (用途地域：都市計画区域外)
建物番号	用途	構造	建築面積	床面積	
	管理教室・特別教室棟	RC造3階建	1,322.95	2,568.02	第41号昭和57年1月28日【確認番号第155号】
	屋内運動場棟	S造平屋建	898.20	865.00	
	特別教室棟	S造平屋建	170.00	170.00	
	クラブハウス棟	S造平屋建	157.00	157.00	
	自転車置場	S造平屋建	157.05	157.05	
	物入	S造平屋建	3.80	3.80	
	物入	S造平屋建	11.44	11.44	
	合併処理棟上屋	RC造平屋建	12.10	12.10	
	小屋	木造平屋建	4.32	4.32	

敷地面積	15,564 m <sup>2</sup>
建築面積	m <sup>2</sup>
延べ床面積	m <sup>2</sup>
容積対象面積	m <sup>2</sup>
建蔽率	%
容積率	%
用途地域	指定なし
防火地域	指定なし

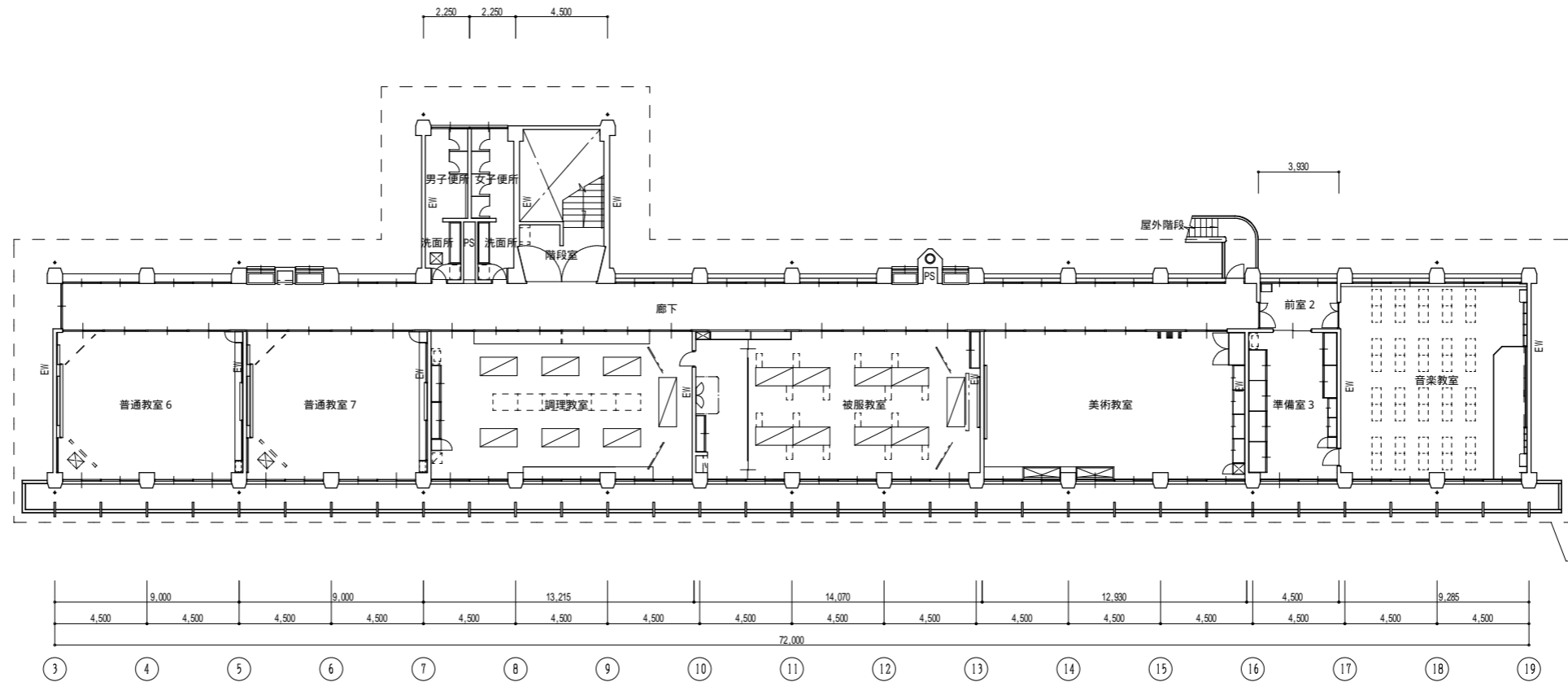
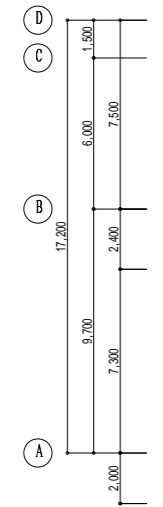




- 凡例
- ...GP(台) 100 VPを示す
  - ...整種 鋼板80.4加工 100×70を示す

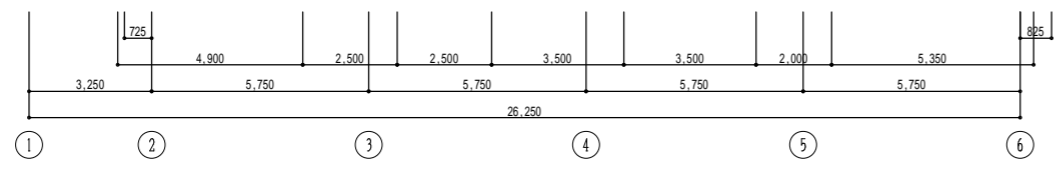
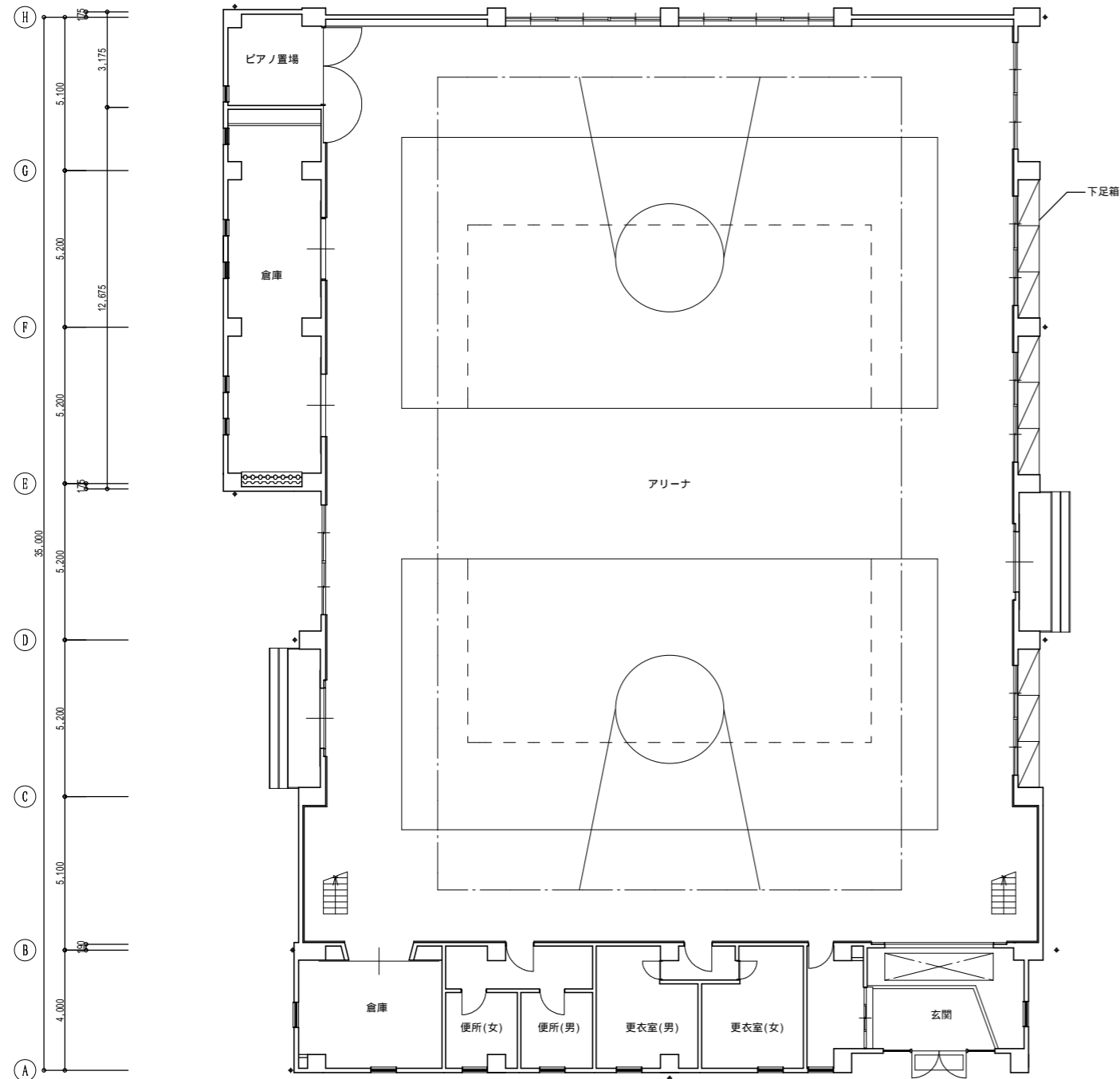


屋根伏図 1/150

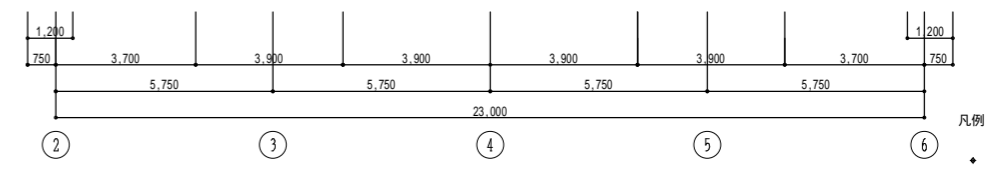
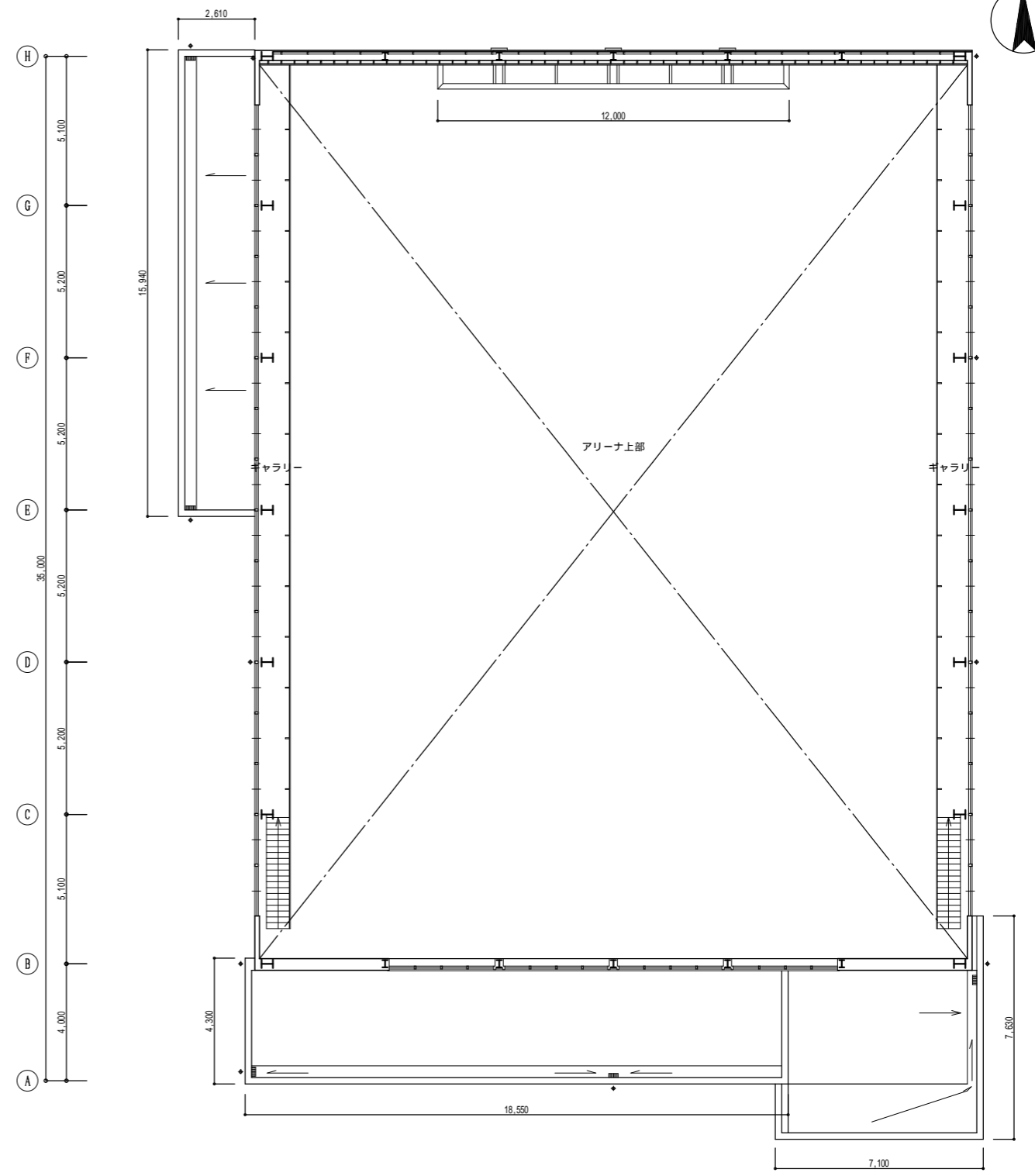


3階平面図 1/150

- 凡例
- ...GP(台) 100 VPを示す
  - ...整種 鋼板80.4加工 100×70を示す

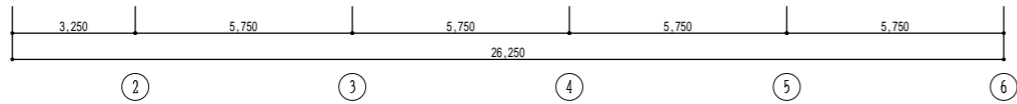
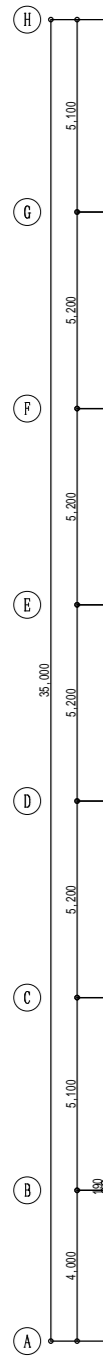
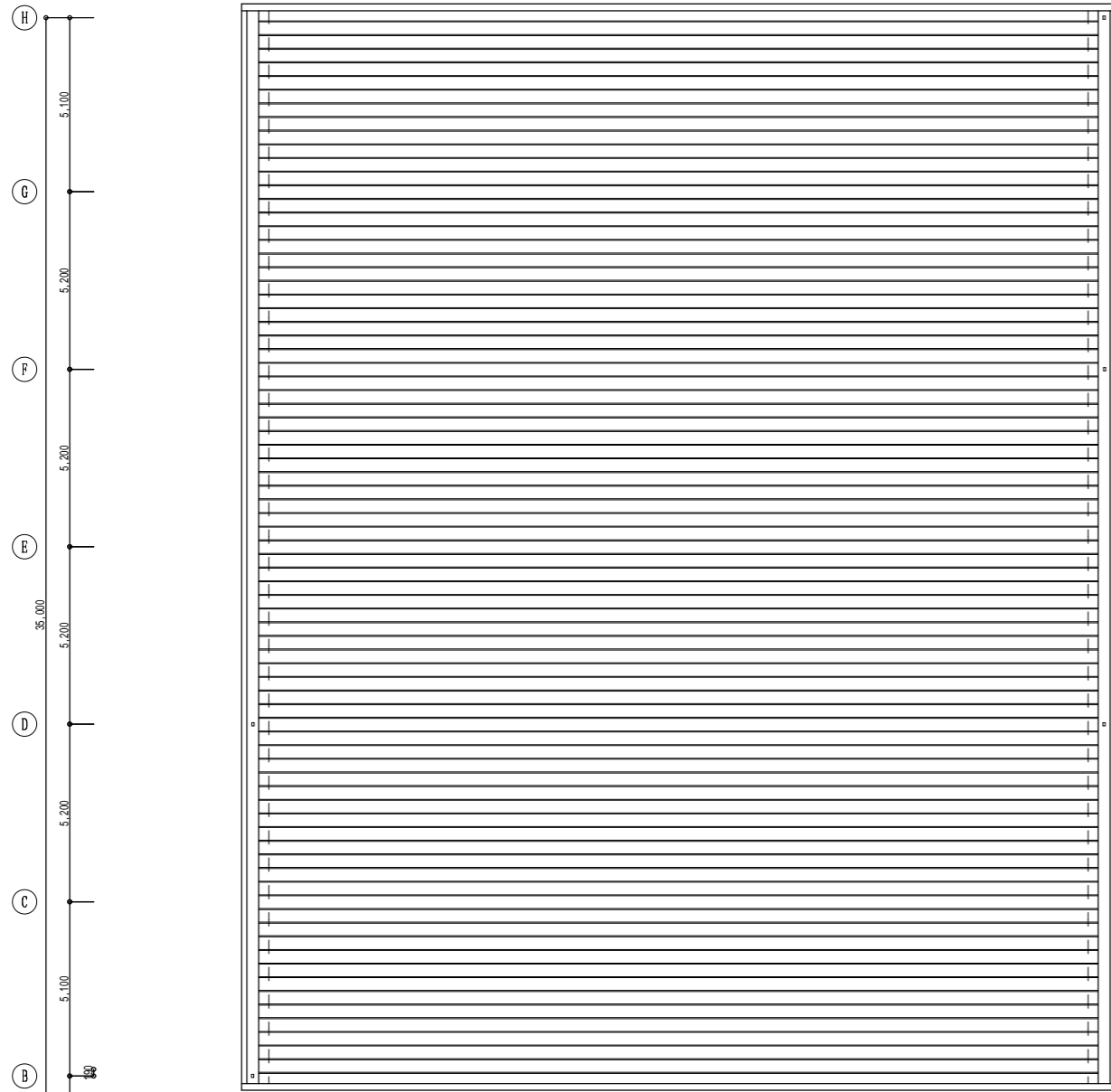


1階平面図 1/100

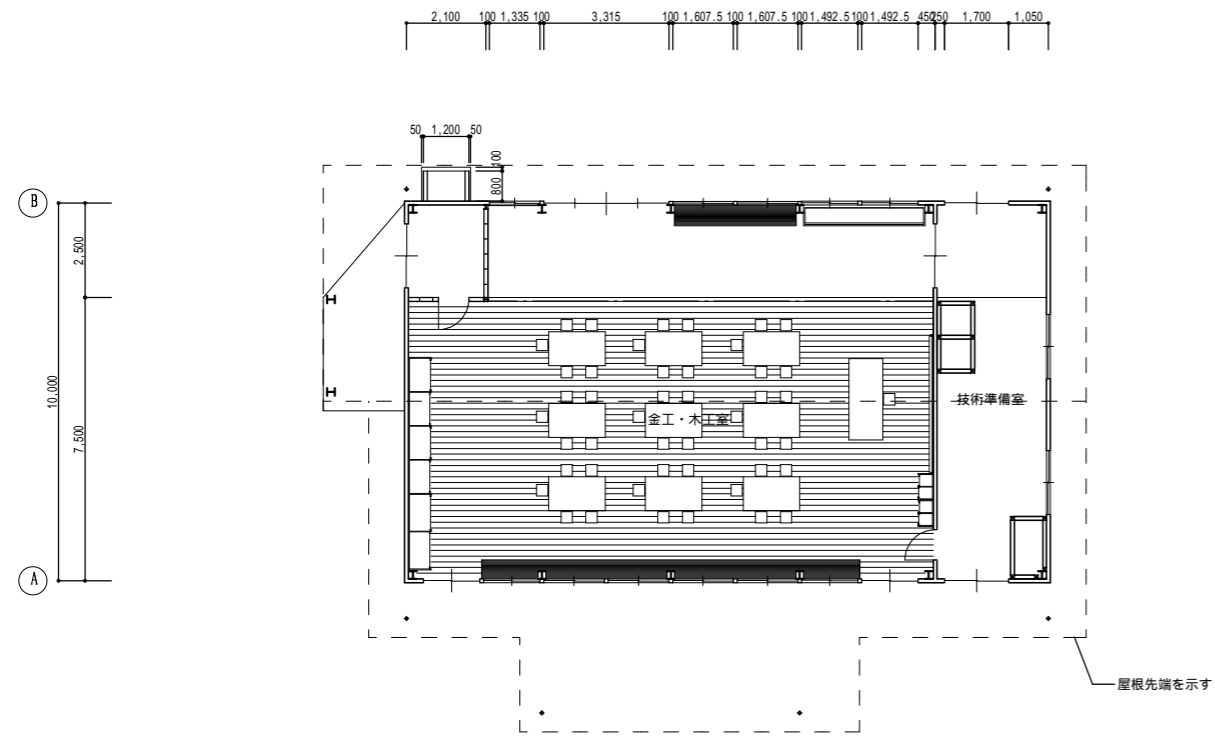


2階平面図 1/100

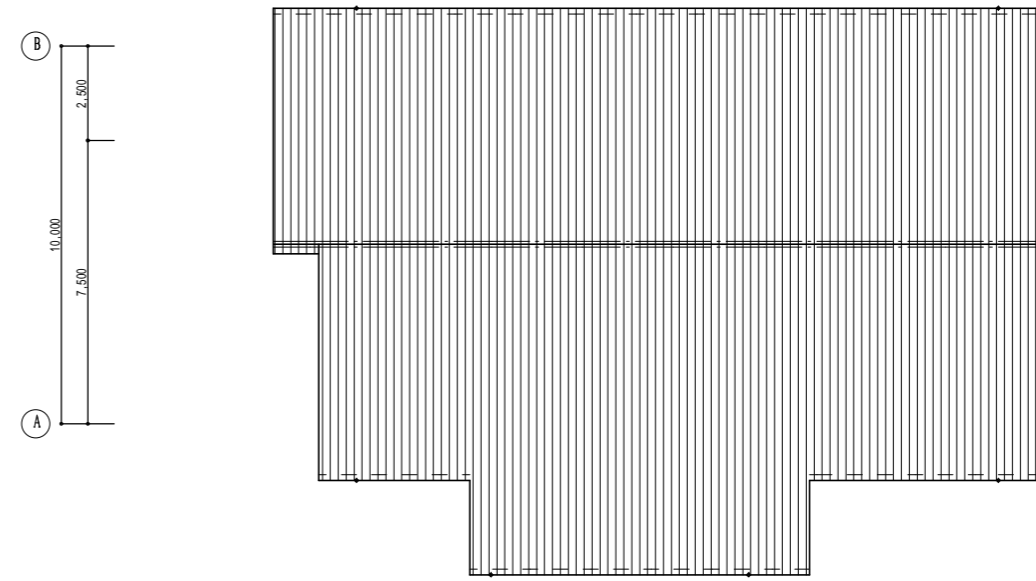
- 凡例
- ◆ ...GP(台) 100 VPを表示
  - ...整備 鋼板80.4加工 100×70を表示



屋根伏図 1/100



平面図 1/100

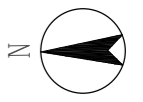
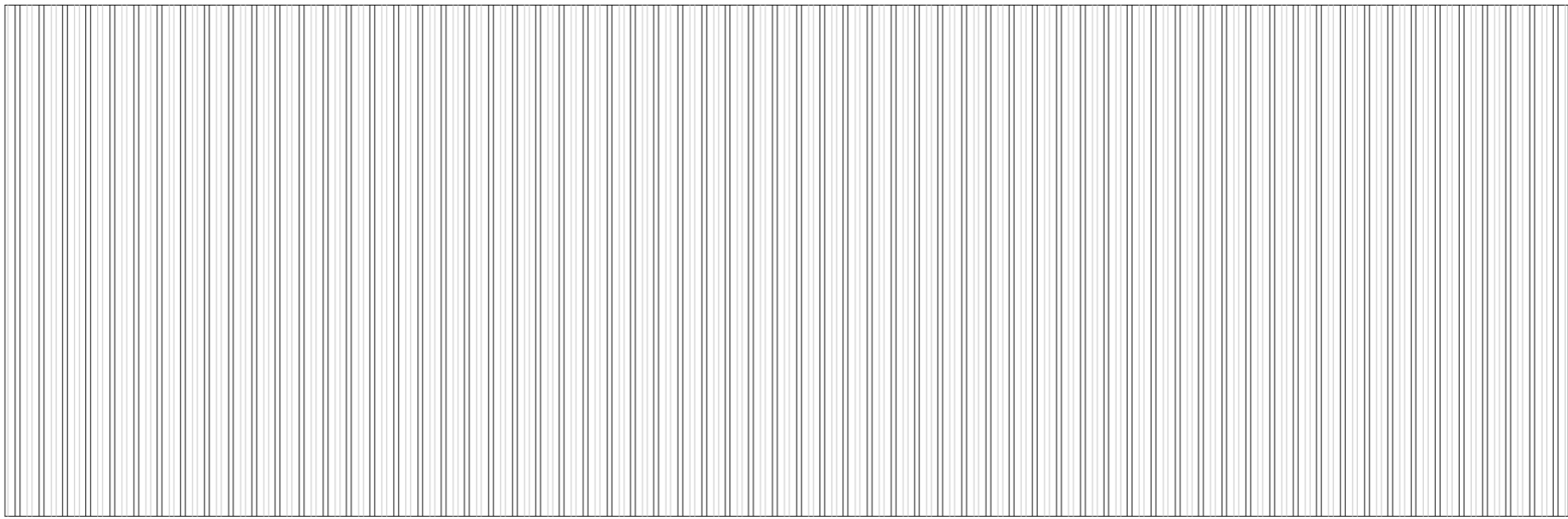


屋根伏図 1/100

凡例

- ...GP(台) 75 VP表示す

6.50  
A B

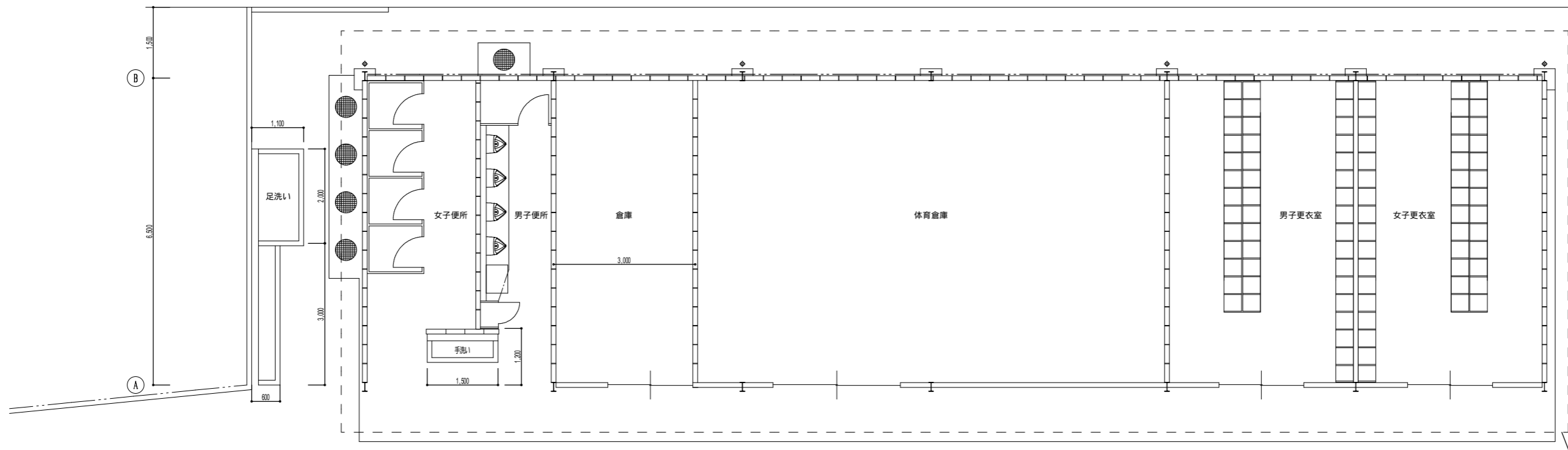


4.00 4.00 4.00 5.00 4.00 4.00  
1 2 3 4 5 6 7

屋根伏図 1/50

既存側溝

1.50  
6.50  
A B



2.50 2.40 4.00 1.60 4.00 4.00 5.00 4.00 4.00  
1 2 3 4 5 6 7

平面図 1/50

凡例  
◆ ...GP(台) 75 VPを示す  
屋根先端を示す