

吉備中央町 陶芸散歩みち

ご本人の希望により作品の掲載はしていません。
作品は現地でご覧ください。

6 【竹中健次】

陶芸作家 竹中 健次
作風 新しい備前の表現
体験 無し
販売先 自宅 個展開催有
住所 吉備中央町上野1700-5
連絡先 TEL:(0867)34-1684



7 【青馬窯】

陶芸作家 銭本 眞理
作風 釉薬ものなど
体験 1日体験教室:3,500円/人 陶芸教室も開催
販売先 個展
住所 吉備中央町上野2280-7
連絡先 TEL:(0866)56-7839 E-mail:seibagama@gmail.com
URL http://seibagama.exblog.jp/(陶芸教室の様子などご覧いただけます)



8 【賀陽山水窯】

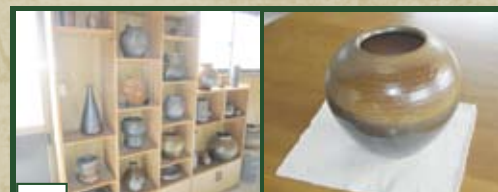
陶芸作家 仁熊 良明
作風 釉物、小物から大物
体験 1日体験コース:3,000円/人(焼成代込) その他:月2回コース有
販売先 ギャラリー(自宅) 個展開催有
住所 吉備中央町竹荘885
連絡先 TEL:(0866)54-1250



9 【玄明】

陶芸作家 上田 玄明
作風 備前焼
体験 1日体験コース:3,500円/人(焼成代込) ※団体割引有
販売先 ギャラリー(自宅) 個展開催有 インターネット(ヤフー)
住所 吉備中央町北546
連絡先 TEL:(0866)55-6968 FAX:(0866)55-6969
URL http://www.genmei.jp

- 公共施設
- 教育機関
- 施設・観光
- 温泉・宿
- キャンプ場
- 文化施設



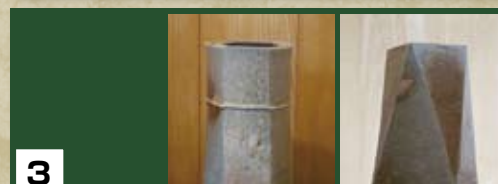
1 【やきもの工房 一心】

陶芸作家 宮本 正文
作風 備前焼
体験 1日体験コース:4,000円/人 その他:親子コース有
販売先 自宅工房 個展開催有
住所 吉備中央町上田西2289-3
連絡先 TEL:(0867)34-1510
URL http://www.2.odn.ne.jp/~clo68770



2 【Hi-tuki-boshi】

陶芸作家 木藤 隆幸 木藤 ふみこ
作風 高純度天然石を独自ブレンドで練り込んだもの
体験 無し
販売先 ギャラリー(自宅) 個展開催有
住所 吉備中央町上田西2358-5
連絡先 TEL:(0867)34-1987
URL http://www.geocities.jp/hitukiboshi_presents/



3 【大桐 大】

陶芸作家 大桐 大
作風 オリジナルの形を探求し、手ひねりで作陶しています
体験 無し
販売先 自宅、ギャラリー等
住所 吉備中央町上田西1896
連絡先 TEL:(0867)34-1211



4 【DONNA GILLISS(ドンナ・ギリス)】

陶芸作家 DONNA GILLISS
作風 備前焼
体験 無し
販売先 ギャラリー(自宅) 個展開催有
住所 吉備中央町三納谷466
連絡先 TEL:(0867)34-0687



5 【つくも陶工房】

陶芸作家 渡邊 信男 松元 陽子
作風 釉を使った焼物(陶器)
体験 手ひねり:2,500円~(焼成代込) 電動ろくろ:3,500円~(焼成代別)
販売先 ゆくり(岡山) ハミングバード(岡山)
住所 岡山市北区御津金川651 工房:吉備中央町井原890 松元様方
連絡先 【自宅】TEL:(0867)37-1076 【工房】TEL:(0867)35-0220