



Step Upを
目指せる

吉備中央町 企業ガイド



もっと
私が
輝ける!



吉備中央町



KIBICHUOCHO PEJU SITE
せんとく日和

選ぶ、輝く、自分らしく。

KIBICHUOCHO TEIJU GUIDE

せんたく日和

選ぶ、輝く、自分らしく。



吉備中央町 定住支援サイト

<http://www.town.kibichuo.lg.jp/site/teiju/>

せんたく日和

検索



吉備中央町 企業ガイド

CONTENTS

吉備中央町って こんなところ 2

掲載企業マップ 4

企業ガイド 項目説明 7

企業紹介 8

資料編 21

面接知恵袋

先輩からのメッセージ 22

面接で実際に聞かれた質問集 24

ユースエール制度 26

ハローワーク情報 27

preface

この企業ガイドは、町内事業所への採用を予定している企業の情報を紹介することで、町内の雇用促進を図ることを目的に作成しております。企業情報等に関するお問い合わせは、各企業・ハローワークへお願いいたします。



吉備中央町を
訪れてみよう!!
まずは、
来てみて!感じて!
体験してみよう。

吉備中央町って こんなところ



Check!

安全・安心で暮らしやすい、豊かな気候風土

「吉備中央町」は、降水量1mm未満の日が日本一多い「晴れの国おかやま」の中央部、標高200m~500mの高原地帯にあり、温暖な気候の県南部よりやや涼しい気候です。町内には活断層がないため、地震の少ない岡山県の中でも直下型地震の発生する可能性が低く、安全・安心で暮らしやすい環境から、移住先として注目されています。

町内の風土はさまざまで、日本の原風景を残す里山、豊かな自然と都市の利便性をあわせもつ吉備高原都市など、ご自身やご家族が理想とするライフスタイルが選べます。



Check! 吉備中央町の地域を知る

春夏秋冬、それぞれの季節や地域によって、まちの表情は違います。どんなまちなのか、自分の想像する暮らしができそうか、近隣市町へのアクセスなど様々な環境を実際に確かめてください。

吉備中央町のこと、
もっと詳しく
知りたいなら…



吉備中央町ホームページ
をチェック!

01 教育・子育て環境

子どもは地域の宝物!

出産時からの充実した子育て支援策と豊かな自然環境は子育て世帯にとって魅力の一つではないでしょうか?

岡山、高梁、
総社市内の
高校、大学等

03 交通環境

快適な道路交通、抜群の広域アクセス

主な交通手段は自家用車です。主要道路はきれいに整備されており、町内道路では交通渋滞はほとんどみられません。

- ドイツの森
- おもちゃ王国
- 池田動物園 等



- 幼稚園、保育園、こども園、小中学校、私立高校、キッズパーク
- 病院、診療所、歯科
- スーパー、コンビニ、道の駅
- 路線バス (7路線)



- JR岡山駅(約50分)
- 在来線(7路線)
- 新幹線(全て停車)

- イオンモール岡山(約50分)
- イオンモール倉敷(約50分)
- 三井アウトレットパーク倉敷(約50分)



- 岡山桃太郎空港(約20分)
- 国内、国際線(7路線)
- 無料駐車場有

02 買い物環境

地元商店、大型商業施設を使い分け

町内のスーパーなどでは日常的な買い物ができます。お休みの日は、大型商業施設へお出かけしてみても。

- 国立岡山医療センター
- 岡山大学病院
- 倉敷中央病院 等

04 医療環境

地域医療から高度・最先端医療まで

吉備高原都市内の病院などが中心となり、地域の健康に一役買っています。また、大きな総合病院へ通院も可能です。



岡山県のほぼ真ん中にあるので、県北へも県南へも車で約60分で行けちゃう! 休日ごとにショッピングやレジャーを楽しんでいます!

例えば…

イオンモール岡山
イオンモール倉敷
三井アウトレットパーク倉敷
まで、車で約**50分**



掲載企業マップ

※この掲載企業マップは、勤務地（又は本社住所）を元に作成しております。
勤務地が複数ある企業もございますので、詳細な勤務地は各企業へお問い合わせください。

美咲町

真庭市





久米南町

吉備高原都市拡大図



Company Introduction

建設	① カヨー建設株式会社	8	
	② 大槻興業株式会社	8	
製造	③ エヌイーシール株式会社	9	
	④ ユーサン精密株式会社	9	
	⑤ パナソニック吉備株式会社	10	
	⑥ セメダインケミカル株式会社	10	
	⑦ 岡山化工株式会社	11	
	⑧ 瀬戸内部品株式会社	11	
	⑨ 満栄工業株式会社	12	
	⑩ タカノフーズ中四国株式会社	12	
	⑪ 株式会社吉備NC能力開発センター	13	
	⑫ 株式会社エフペーカリーコーポレーション	13	
	⑬ オーニック株式会社	14	
	⑭ 株式会社カヨーメカニカル	14	
	サービス	⑮ 株式会社岡山乗馬倶楽部	15
		⑯ 吉備高原リゾート株式会社 吉備高原リゾートホテル 吉備高原ごっつおうビュッフェバイキング	15
⑰ エムエフエス株式会社		16	
医療・福祉	⑱ 社会福祉法人まこと会 特別養護老人ホーム かもがわ荘	16	
	⑲ 社会福祉法人まこと会 小規模多機能さとの家かもがわ／さとの家みほく	17	
	⑳ 社会福祉法人アミカル 特別養護老人ホームきびハイツ	17	
	㉑ 社会福祉法人吉備健生会 特別養護老人ホーム吉備高原賀陽荘	18	
	㉒ 特定非営利活動法人 発達支援ネットワークつむぎ	18	
	㉓ 社会福祉法人ももたろう会 吉備高原総合福祉センター	19	
	㉔ 社会福祉法人千寿福社会 吉備高原清和荘	19	
	その他	㉕ 医療法人社団吉美会 吉備高原ルミエール病院	20
		㉖ 有限会社nap	20

企業ガイド 項目説明

掲載情報は、令和元年9月から情報を収集したものです。現在の情報と異なる場合がございますので、最新の情報は各企業又はハローワークへご確認ください。

※企業様の事情等により掲載できなかった項目は「no data」と記載しています。

1 業種

企業を建設、製造、サービス、医療・福祉、その他の5種類に分けて掲載。
業種から探したい方はここをチェック!!

2 企業の概要についてはここをチェック!!

- 企業概要…住所、連絡先など企業の基本データ
- 事業内容…事業内容や仕事の魅力、経営理念、社風など

3 気になるポイントをチェック!!

- 想定年収…正社員の想定年収
- 平均年齢…正社員の平均年齢
- 有給使用状況…正社員の有給平均取得日数又は取得率
- 月平均残業時間…正社員の平均残業時間
- 県外転勤…県外への転勤の有無

4 先輩からの一言

先輩社員の仕事内容、やりがい、一日の仕事の流れなど

1 建設

1 (株)吉備中央町建設

http://aaabbbccc.co.jp

企業概要

- 本社：岡山県加賀郡吉備中央町下加茂〇-×
- 連絡先：総務課 0867-34-XXXX
- E-mail: xxxxx@aaaa.bb.jp
- 設立：昭和58年8月15日
- 資本金：2,000万円 ●年商：2億円

事業内容

総合建設会社として、創業以来、地域の発展とお客様の幸せの実現に貢献しています。近年は、集合住宅や商業施設、さらに公共施設など幅広いジャンルを手掛けています。常にお客様の最善を目指して、品質と真心によってお客様の信頼と期待に応え、誇りと働きがいのある会社として発展する。

5 用及び企業調査データ

- 勤務地 吉備中央町下加茂〇-×
- 採用職種 事務、技術、営業
- 初任給 (大学) 194,000円 (短大・専門) 18,4000円 (高校) 174,000円 (手当含む)
- パート/兼 時給 850円
- 昇給・賞与 年1回・年2回
- 勤務時間 (日勤) 8:30~17:30
- 年間休日数 約120日(固定休)

3 想定年収 300万円
平均年齢 30.7歳
有給使用状況 12日/年
月平均残業時間 5時間
県外転勤 なし

6 企業からのポイント

【私たちが求めているスキル】
協調性 1
行動力 2
計画性 3

PR お客様の幸せに繋がる仕事です。

7 働きやすさへの取り組み

特別休暇制度【法定休暇以外】
育児休暇 看護休暇 介護休暇 永年勤続休暇 慶弔休暇 その他(年末年始休暇・盆休
 暇・ゴールデンウィーク)
 長時間労働の削減・
 多様な働き方への対応
単位有給休暇(1時間)
単位有給休暇(半日)
ノー残業デー
短時間勤務制度
その他()

教育制度
メンター制度 新人研修
その他(資格取得には、費用を出します)
 各種手当
住宅手当 賞与手当 扶養手当 通勤手当
その他()
 施設設備
社宅 社内保育所
社員食堂 その他()
 補足事項
サークル活動があります。

9 QRコード読み込みで企業のホームページへ移動!!

2 総合建設会社として、創業以来、地域の発展とお客様の幸せの実現に貢献しています。近年は、集合住宅や商業施設、さらに公共施設など幅広いジャンルを手掛けています。常にお客様の最善を目指して、品質と真心によってお客様の信頼と期待に応え、誇りと働きがいのある会社として発展する。

4 先輩からの一言

①先輩社員のある一日

平成25年入社	6:00 起床・準備
事務部	7:35 出発・通勤
吉備中央町高校	8:30 出社
	8:35 朝礼
	8:50 事務等
	12:00 昼休憩
	13:00 事務等
	15:00 休憩
	17:30 退社
	19:00 夕食
	22:00 就寝

仕事内容・やりがい

お客様にとってよいものを提案していくには、相手が何を求めているかを読み取ることが重要です。また、どの職場でも多くの人と関わるので、周りの意見を聞き、相手の立場にたって仕事ができる協調性・コミュニケーション力のある人を求めています。

7 採用実績、先輩社員の出身校

過去3箇年の新卒採用実績及び定着数、インターンシップ制度の有無、先輩社員の出身校

採用年度	平成29年度(2017)	平成30年度(2018)	平成31年度(2019)	インターンシップ制度の有無
大学	0	0	0	なし
短大・専門	0	0	0	なし
高校	0	1	0	なし
定着数	0	0	0	

8 働きやすさへの取組

企業の特別休暇や多様な働き方への対応、教育制度、各種手当など福利厚生制度

5 雇用条件などの情報はここをチェック!!

- 勤務地…実際に勤務する住所地を記載(複数ある場合あり)
- 採用職種…採用予定のある職種を記載
- 初任給…新卒採用による初任給予定額(月額)
- パート等の賃金…パートの職種、賃金(時給)等を記載
- 昇給・賞与…前年度の昇給・賞与の実績を記載
- 勤務時間…勤務時間(交代勤務等)について記載
- 年間休日数…年間休日数と休日形態等を記載

6 企業からのポイント

企業が採用する方に求めているスキル、企業として一番PRしたい点

7 採用実績、先輩社員の出身校

過去3箇年の新卒採用実績及び定着数、インターンシップ制度の有無、先輩社員の出身校

8 働きやすさへの取組

企業の特別休暇や多様な働き方への対応、教育制度、各種手当など福利厚生制度

9 QRコード読み込みで企業のホームページへ移動!!

① カヨ一建設株式会社

http://www.kayoh.co.jp/



企業概要

- 本社：岡山県加賀郡吉備中央町湯山61-1
- 連絡先：0866-54-1352
info@kayoh.co.jp
- 設立：昭和32年3月18日
- 資本金：8,500万円 ●年商：5億円
- 正社員数：21名（内訳/男性18名・女性3名）
- 正社員以外：なし
- 事業所等：吉備中央町湯山61-1
岡山市北区東山内526

事業内容

吉備中央町で創業し、今年で70年を迎えることになりました。これまでに、地元の方々をはじめ多くの方にお勧めいただいています。土木事業者として創業し、現在は建築工事との2本を事業の柱としています。また、グループ会社では、生コンクリートプラントを所有しています。長年健全経営を続けているため、金融機関からの評価も高く、財務内容は安定しています。2020年度には、新卒の高校生の入社も決まり、20代、30代の新入社員も徐々に増え、次世代の育成に力を入れています。



採用及び企業調査データ

- 勤務地 吉備中央町湯山61-1
岡山市北区東山内526
- 採用職種 現場監督、現場作業員、営業、土木作業員
- 初任給 土木監督
(高校) 178,000円
(手当含む)
- パート等の賃金 なし
- 昇給・賞与 年1回・年2回
- 勤務時間 作業員(日勤)
8:00~17:00
- 年間休日数 約90日(固定休)

採用年度	平成29年度(2017)	平成30年度(2018)	平成31年度(2019)	インターンシップ制度の有無
大学	0	0	0	あり
短大・専門	0	0	0	あり
高校	1	0	2	あり
定着数	0	0	2	

先輩社員の出身校

高松農業高校、岡山工業高校、津山工業高校、高梁日新高校、高梁高校、新見高校、岡山御津高校

想定年収 **400万円**
(内訳・土木監督・職員10名)

平均年齢 **46.0歳**

有給使用状況 **10日/年**

月平均残業時間 **10時間**

県外転勤 **なし**

企業からのポイント



【私たちが求めているスキル】



一言PR
ひとつひとつが特別なモノづくり。

先輩からの一言



平成25年入社
土木部
高梁日新高校

先輩社員のある一日

- 6:30 起床・準備
- 7:15 出発・通勤
- 7:30 入社(到着)
- 7:45 朝礼後、現場へ出発
- 10:00 休憩
- 10:15 土木作業
- 12:00 休憩
- 13:00 土木作業
- 15:00 休憩
- 15:15 土木作業
- 17:15 (帰社) 退社
- 23:00 就寝

仕事内容・やりがい

工事現場で材料の運搬や、コンクリート製品の据付けなど様々な作業をします。現場に必要な資格は会社の助成金制度もあるのでやる気次第でどんどんスキルアップを目指せます。携わる現場が出来上がっていくことに達成感を得ます。

社内の雰囲気もよく、有志によるバドミントンのサークルや共通の趣味の話題で親睦も図れ、仕事の悩みや相談もしやすいです。最近では自分より若い年代が入ってくるので、刺激を受け一緒に成長できればと思います。

② 大槻興業株式会社

https://otsukikogyo.jp/



企業概要

- 本社：岡山県加賀郡吉備中央町北2716-1
- 連絡先：0866-55-5544
otuki-kk@kibi.ne.jp
- 設立：昭和40年1月1日
- 資本金：2,500万円 ●年商：3億円
- 正社員数：21名（内訳/男性19名・女性2名）
- 正社員以外：なし
- 事業所等：本社 吉備中央町
支店 総社市

事業内容

土木、舗装、建築、水道施設工事の総合建設業です。「顧客から信頼される人・物を造ろう」の元に公共事業、民間工事に取り組んでいます。またIOS9001を2001年に取得し、工事の品質向上に取り組んでいます。「道路を造る、橋を架ける、建物を建てる」など、自然や街を相手にモノを造ることは最高の喜びであり、そこから仕事へのやりがいが生れます。



採用及び企業調査データ

- 勤務地 吉備中央町、総社市、岡山市
- 採用職種 技術、現場作業、事務
- 初任給 技術
(高校) 170,000円
(手当含まない)
- パート等の賃金 技術 1,500円
- 昇給・賞与 年1回・年1回(実績あり)
- 勤務時間 作業員(日勤)
8:00~17:00
- 年間休日数 約90日(固定休)

採用年度	平成29年度(2017)	平成30年度(2018)	平成31年度(2019)	インターンシップ制度の有無
大学	0	0	0	あり
短大・専門	0	0	0	あり
高校	0	0	0	あり
定着数	0	0	0	

先輩社員の出身校

戸手商業高校

想定年収 **400万円**
(内訳・技術職10名)

平均年齢 **55歳**

有給使用状況 **10日/年**

月平均残業時間 **16時間**

県外転勤 **なし**

企業からのポイント



【私たちが求めているスキル】



一言PR
明るい性格の人、夢を持ちその実現のために努力する人を求めています。

先輩からの一言



平成30年
工務部
戸手商業高校

先輩社員のある一日

- 6:15 起床・準備
- 7:25 出発・通勤
- 7:35 入社(到着)
- 7:45 朝礼・ラジオ体操
- 8:00 作業
- 10:00 休憩
- 10:20 作業
- 12:00 休憩
- 13:00 作業
- 15:00 休憩
- 15:20 作業
- 17:15 退社
- 23:00 就寝

仕事内容・やりがい

工事現場への材料・道具の運搬、土・碎石の敷き詰め、測量補助、生コン打設などの作業を行っています。災害復旧工事が完成して地域住民の方々に喜んでいただけたら、やりがいのある仕事です。

会社で一番の新人なので分からないことがたくさんありますが、頼れる優しい先輩方に指導されながら働いています。会社の倉庫には三毛猫が住みついていて、みんな可愛がりたりと和気あいあいとしている会社です。

働きやすさへの取り組み

- 特別休暇制度【法定休暇以外】
- ✓育児休暇 ✓看護休暇
 - ✓介護休暇 ✓永年勤続休暇
 - ✓慶弔休暇
 - ✓その他(年末年始休暇、盆休暇、GW休暇)
- 長時間労働の削減・多様な働き方への対応
- 単位有給休暇(1時間)
 - ✓単位有給休暇(半日)
 - ノー残業デー
 - 短時間勤務制度
 - その他()
- 教育制度
- メンター制度 □新人研修
- 各種手当
- 住宅手当 ✓資格手当
 - 扶養手当 ✓通勤手当
 - その他()
- 施設設備
- ✓社宅 □社内保育所
 - 社員食堂
 - その他()
- 補足事項
- その他(必要な資格取得には、助成金・受験費用を出します)

③ エヌイーシール株式会社

https://neseal.co.jp/



企業概要

- 本社：岡山県加賀郡吉備中央町湯山1300-15
- 連絡先：本部総務部 0867-34-0006
k-kuroda@umc-net.co.jp
- 設立：昭和54年5月12日
- 資本金：2,000万円 ●年商：203億6,084万円

- 正社員数：706名（内訳/男性431名・女性275名）
- 正社員以外：124名（内訳/男性24名・女性100名）
- 事業所等：吉備高原工場（吉備中央町湯山）
美原工場（吉備中央町美原）
久米南工場（久米郡久米南町）

事業内容

昭和54年の創業以来、ベアリングシール、ガスケットを主体に生産技術の研究・開発を重ねてきました。シール・ガスケットという製品は目立たない部品ですが自動車を安全で快適に走らせるためには欠かせない部品です。



経営理念を「信頼・進歩・実践」とおき、お互いの信頼関係を大切に、日々新たな目標に向かって取り組んでいます。

先輩からの一言



平成26年
4月入社
製造1課
高梁城南高校

仕事内容・やりがい

製品検査員は、生産機械への材料供給や製品検査・仕上げなどを行う仕事です。

入社してからの手厚い丁寧な指導のおかげで、現在は、後輩や技能実習生の指導も任される立場になりました。

先輩社員のある一日

- 6:00～ 起床・準備
- 7:00～ 出発・通勤
- 7:30～ 出社（到着）
- 8:00～ ミーティング
- 8:10～ 生産・検査
作業指示・指導
- 8:10～ 休憩
- 12:00～ QC活動
- 12:45～ 生産・検査
- 14:00～ 出荷段取り
- 16:00～ 退社
- 16:40～ 就寝
- 24:00～ 就寝

採用及び企業調査データ

- 勤務地 吉備中央町もしくは久米南町
- 採用職種 製造、生産技術、生産管理、品質管理、財務経理、総務人事

- 初任給 (大学) 201,300円～
(短大・専門) 184,100円～
(高校) 170,100円～
(手当含む)

- パートの賃金 製品検査員 835円～
- 昇給・賞与 年1回・年2回
- 勤務時間 製造以外（日勤）
8:00～16:30
- 年間休日数 110日（固定休）

採用年度	平成29年度 (2017)	平成30年度 (2018)	平成31年度 (2019)	インターンシップ 制度の有無
大学	1	2	2	あり
短大・専門	0	0	0	あり
高校	16	9	10	あり
定着数	15	10	12	

先輩社員の出身校

岡山大学、岡山県立大学、岡山理科大学、岡山工業高校、高梁城南高校、津山商業高校、津山工業高校等

企業からのポイント

想定年収
480万円
(大学・生産技術・勤続7年)

平均年齢
38.9歳

有給使用状況
70%

月平均残業時間
21時間

県外転勤
なし

企業からのポイント



【私たちが求めているスキル】

向上心
行動力 **1** 協調性 **3**
2

一言PR

成長のために
努力できる人を
求めています。

働きやすさへの取り組み

特別休暇制度【法定休暇以外】

- 育児休暇 看護休暇
- 介護休暇 永年勤続休暇
- 慶弔休暇
- その他（年末年始・夏期・GW）

長時間労働の削減・

多様な働き方への対応

- 単位有給休暇（1時間）
- 単位有給休暇（半日）
- ノー残業デー

- 短時間勤務制度
- その他（ ）

教育制度

- メンター制度 新人研修

- その他（階層別教育・通信教育）

各種手当

- 住宅手当 資格手当
- 扶養手当 通勤手当
- その他（保育手当）

施設設備

- 社宅 社内保育所
- 社員食堂
- その他（ ）

補足事項

スキルアップのために通信教育を会社で受講することができ、受講費用・資格取得費用は、会社が全額負担致します。

④ ユーサン精密株式会社

https://u-sun.co.jp/



企業概要

- 本社：岡山県加賀郡吉備中央町下加茂1825
- 連絡先：本部総務部 0867-34-0006
k-kuroda@umc-net.co.jp
- 設立：昭和57年7月9日
- 資本金：1,500万円 ●年商：135億6,661万円

- 正社員数：217名（内訳/男性176名・女性41名）
- 正社員以外：38名（内訳/男性17名・女性21名）
- 事業所等：第一工場（吉備中央町下加茂）
第二工場（吉備中央町下加茂）

事業内容

当社は、常にお客様の立場に立ち、お客様のメリットを考えた「金型づくり」をしています。創業以来、金型・精密部品メーカーとしてさまざまなニーズに応えてきました。



今後ますます多様化するニーズに対応出来る金型づくりを目指して、独自の技術を磨き、信頼されるメーカーであるために、創意・挑戦を続けていきます。

先輩からの一言



平成27年
4月入社
メカトロニクス
技術部
津山工業高等
専門学校

仕事内容・やりがい

3D CADを使用して設備機械部品の設計を行っています。

また、実際に設備やロボットの製作・組立も行っています。先輩社員と一緒にアイデア・提案をみんなで出し合いながら改善を進めています。

先輩社員のある一日

- 6:20～ 起床・準備
- 6:50～ 出発・通勤
- 7:30～ 出社（到着）
- 8:00～ ミーティング
- 8:10～ 業者との打ち合わせ
- 9:30～ 設計
- 12:00～ 休憩
- 12:45～ 設計打ち合わせ
- 14:30～ QC活動
- 15:00～ 設備の製作・組立
- 16:30～ 退社
- 24:00～ 就寝

採用及び企業調査データ

- 勤務地 吉備中央町
- 採用職種 金型設計・金型加工技術・メカトロニクス技術・先行試作・品質管理・生産管理

- 初任給 (大学) 201,300円～
(短大・専門) 184,100円～
(高校) 170,100円～
(手当含む)

- パートの賃金 製品検査・出荷業務
835円～
- 昇給・賞与 年1回・年2回
- 勤務時間 設計職（日勤）
8:00～16:30
- 年間休日数 110日（固定休）

採用年度	平成29年度 (2017)	平成30年度 (2018)	平成31年度 (2019)	インターンシップ 制度の有無
大学	1	0	2	あり
短大・専門	0	0	1	あり
高校	4	1	2	あり
定着数	3	1	5	

先輩社員の出身校

岡山大学、岡山理科大学、香川大学、倉敷工業高校、高梁城南高校、津山工業高校等

企業からのポイント

想定年収
500万円
(大学・生産技術・勤続5年)

平均年齢
40.8歳

有給使用状況
64%

月平均残業時間
23時間

県外転勤
なし

企業からのポイント



【私たちが求めているスキル】

向上心
行動力 **1** 協調性 **3**
2

一言PR

成長のために
努力できる人を
求めています。

働きやすさへの取り組み

特別休暇制度【法定休暇以外】

- 育児休暇 看護休暇
- 介護休暇 永年勤続休暇
- 慶弔休暇
- その他（年末年始・夏期・GW）

長時間労働の削減・

多様な働き方への対応

- 単位有給休暇（1時間）
- 単位有給休暇（半日）
- ノー残業デー

- 短時間勤務制度
- その他（ ）

教育制度

- メンター制度 新人研修

- その他（階層別教育・通信教育）

各種手当

- 住宅手当 資格手当
- 扶養手当 通勤手当
- その他（保育手当）

施設設備

- 社宅 社内保育所
- 社員食堂
- その他（ ）

補足事項

スキルアップのために通信教育を会社で受講でき、受講費用・資格取得費用は、会社が全額負担致します。

⑤ パナソニック吉備株式会社

<https://panasonic.co.jp/cns/pki/>



企業概要

- 本 社：岡山県加賀郡吉備中央町竹部2098
- 連絡先：0866-56-8111
- 設 立：昭和55年10月
- 資本金：5,000万円
- 正社員数：71名（内訳/男性54名・女性17名）
- 正社員以外：22名（内訳/男性7名・女性15名）
- 事業所等：家庭用・業務用デジタルビデオカメラ

事業内容

パナソニック吉備株式会社は、岡山県が緑あふれる大自然の中に、人間性豊かな新しい街づくりを進めている「吉備高原都市」の一角にあります。

日本で初めての第3セクター方式（岡山県・吉備中央町・パナソニック㈱の共同出資）による、重度障がい者多数雇用事業所、パナソニック株式会社の特例子会社として、昭和56年より操業しています。



先輩からの一言



平成29年
製造業
高梁城南高校

仕事内容・やりがい

会社では、障がいのある人もない人も共に力を合わせ、自然に恵まれた快適な環境のもとで事業活動を行っています。
毎年電子機器組立、パソコン等の技術を磨き、アピリンピック、モノづくり競技大会に出場しています。健康や体力づくりにも力を入れ、障害者スポーツ大会や吉備高原車いすふれあいロードレース大会などに参加し、充実した仕事をしています。

①先輩社員のある一日

6:30～ 起床・準備
7:45～ 出発・通勤
8:15～ 出社（到着）
8:40～ 朝会、体操
8:45～ 就業開始
10:15～ 10分間休憩
11:45～12:30
14:00～ 体操
15:00～ 10分間休憩
15:10～ 業務再開
17:30～ 退社
22:00～ 就寝

採用及び企業調査データ

- 勤務地 吉備中央町竹部2098
- 採用職種 製造（現業職）
- 初任給 製造（現業職）
（高校）159,500円
（手当含まない）
- パート等の賃 製造（現業職）920円
- 昇給・賞与 年1回・年2回
- 勤務時間 製造（現業職）（日勤）
8:45～17:30
- 年間休日数 127日

採用年度	平成29年度 (2017)	平成30年度 (2018)	平成31年度 (2019)	インターンシップ 制度の有無
大学	0	0	0	なし
短大・専門	0	0	0	なし
高校	4	2	3	なし
定着数	4	2	3	

先輩社員の出身校

高梁城南高等学校、水島工業高等学校

想定年収 (年収・前年比)	360万円
平均年齢	41歳
有給使用状況	10日/年
月平均残業時間	5時間
県外転勤	なし

企業からのポイント



【私たちが求めているスキル】

協調性
向上心 1 行動力 3
2

一言PR
障がい者と健常者が協力合って仕事をしています。

働きやすさへの取り組み

特別休暇制度【法定休暇以外】
育児休暇 看護休暇
介護休暇 永年勤続休暇
慶弔休暇
その他（夏季休暇、パースディ年休）

長時間労働の削減・

多様な働き方への対応

単位有給休暇（1時間）

単位有給休暇（半日）

ノー残業デー

短時間勤務制度

その他（フレックスタイム導入）

教育制度

メンター制度 新人研修

その他（昇格研修）

各種手当

住宅手当 資格手当

扶養手当 通勤手当

その他（育児給付）

施設設備

社宅 社内保育所

社員食堂

その他（パナソニックグループの保養施設）

補足事項

パナソニックグループの積み立てや医療保険などさまざまな福利厚生制度があります。

⑥ セメダインケミカル株式会社

企業概要

- 本 社：岡山県加賀郡吉備中央町西152-7
- 連絡先：0866-55-9855
kyoko.okano@cemedine.co.jp
- 設 立：平成18年10月6日
- 資本金：4,000万円 ● 年 商：24億9,900万円
- 正社員数：25名（内訳/男性22名・女性3名）
- 正社員以外：2名（内訳/男性1名・女性1名）
- 事業所等：吉備中央町西152-7

事業内容

接着剤・建築資材のトップクラスメーカーであるセメダイン社の製品を少数精鋭で高い品質を保ちながら多品種生産しています。

また、弊社の活動方針である「環境・安全衛生・品質」について、従業員全員常に意識をし、



更なるレベルUPに日々取り組んでいます。

先輩からの一言



平成30年
4月入社
製造グループ
高梁城南高校

仕事内容・やりがい

接着剤・シーリング材製造のまず始めとなる「仕込み作業」を担当しています。先輩に教わりながら日々頑張っています。

また、必要な資格取得も積極的にトライしています。

①先輩社員のある一日

6:30～ 起床・準備
7:30～ 出発・通勤
7:45～ 出社（到着）
8:05～ ラジオ体操・朝礼
8:10～ 業務スタート
12:10～ 休憩
13:00～ 午後業務スタート
17:15～ 退社
23:00～ 就寝

採用及び企業調査データ

- 勤務地 吉備中央町西152-7
- 採用職種 接着剤及びシーリング材製造オペレーター
- 初任給 製造オペレーター
（高校）160,000円
（手当含まない）
- パート等の賃 検査補助・製造補助
833円～
- 昇給・賞与 年1回・年2回
- 勤務時間 製造オペレーター（日勤）
8:10～17:00
- 年間休日数 127日（固定休）

採用年度	平成29年度 (2017)	平成30年度 (2018)	平成31年度 (2019)	インターンシップ 制度の有無
大学	0	0	1	あり
短大・専門	0	0	0	あり
高校	0	1	1	あり
定着数	0	1	2	

先輩社員の出身校

高梁城南高校、倉敷工業高校、水島工業高校、岡山工業高校、岡山理科大学

想定年収 (年収・前年比)	360万円
平均年齢	36歳
有給使用状況	14.6日/年
月平均残業時間	10時間
県外転勤	なし

企業からのポイント



【私たちが求めているスキル】

向上心
聴く力 1 実行力 3
2

一言PR
共に目指そう！モノづくりNo.1!!

働きやすさへの取り組み

特別休暇制度【法定休暇以外】

育児休暇 看護休暇

介護休暇 永年勤続休暇

慶弔休暇

その他（

）

長時間労働の削減・

多様な働き方への対応

単位有給休暇（1時間）

単位有給休暇（半日）

ノー残業デー

短時間勤務制度

その他（

）

教育制度

メンター制度 新人研修

その他（業務必須資格取得）

各種手当

住宅手当 資格手当

扶養手当 通勤手当

その他（交替手当、班長手当）

施設設備

社宅 社内保育所

社員食堂

その他（

）

補足事項

若者の採用・育成に積極的であり、

雇用管理が優良である企業に認められる「ユースエール認定企業」

に3年連続で認定されています。

“働きやすい職場”の維持、そして

“ワークライフバランス”の向上に努めています。

7 岡山化工株式会社

企業概要

- 本社：岡山県加賀郡吉備中央町西152-6
- 連絡先：0866-55-6234
yabuta@star.dnt.co.jp
- 設立：昭和62年11月18日
- 資本金：8,000万円 ●年商：28億円

- 正社員数：43名（内訳/男性37名・女性6名）
- 正社員以外：8名（内訳/男性4名・女性4名）

事業内容

大日本塗料株式会社との関係会社として永年蓄積した技術を活かし、各種塗料・シンナーの製造並びに調色加工を行っています。



採用及び企業調査データ

- 勤務地：吉備中央町西152-6
- 採用職種：製造工
- 初任給：製造工（高校）160,000円（手当含まない）
- パート等の賃金：製造補助 時給850円
- 昇給・賞与：年1回・年2回
- 勤務時間：製造工（日勤）8：30～17：15
- 年間休日数：124日（固定休）

想定年収
390万円
（高校・製造工・10年）

平均年齢
42.7歳

有給使用状況
8.1日/年

月平均残業時間
19時間

県外転勤
なし

企業からのポイント



【私たちが求めているスキル】



一言PR
線に囲まれた空気のおいしいところです

先輩からの一言



平成31年
4月1日入社
生産部製造課
高梁城南高校

①先輩社員のある一日

- 6：45 起床・準備
- 7：45 出発・通勤
- 8：00 出社（到着）
- 8：30 準備体操・朝礼
- 8：45 製造作業
- 12：00 休憩
- 12：45 製造作業
- 17：15 退社
- 23：00 就寝

仕事内容・やりがい

製造指図書を確認しながらタンクに原料を仕込む作業をしています。

自分が作った塗料が様々な物に塗られていると思うとやりがいを感じます。

また、職場の人間関係や雰囲気も良く、毎日楽しく勤務できています。

採用年度	平成29年度 (2017)	平成30年度 (2018)	平成31年度 (2019)	インターンシップ 制度の有無
大学	0	0	0	なし
短大・専門	0	0	0	なし
高校	1	0	1	なし
定着数	1	0	1	

先輩社員の出身校

倉敷工業高校、水島工業高校、高梁城南高校

8 瀬戸内部品株式会社

企業概要

- 本社：岡山県加賀郡吉備中央町竹荘935-1
- 連絡先：0866-54-1113
ogawa-m@seto-p.co.jp
- 設立：昭和59年3月1日
- 資本金：1,000万円 ●年商：73億円

- 正社員数：287名（企業全体）
岡山工場：114名（男性90名・女性24名）
- 正社員以外：79名（企業全体）
岡山工場：34名（男性11名・女性23名）
- 事業所等：【工場】山口工場、萩工場（山口県美祢市・萩市）、下竹工場（吉備中央町）

事業内容

自動車用のワイヤーハーネスを製造しています。ワイヤーハーネスとは自動車の神経・血管に相当する電線の束です。



経営理念は常に変わらず『社会から必要とされる企業』を目指しています。

職場環境の体制づくりとして『ユースエール認定企業』・『おかやま子育て認定企業』・『健活企業』と国・県の認定制度を取得しました。

採用及び企業調査データ

- 勤務地：吉備中央町竹荘935-1
- 採用職種：製造職（ワイヤーハーネスの製造に従事します）
- 初任給：製造職（高校）164,000円（手当含まない）
- パート等の賃金：なし
- 昇給・賞与：年1回・年2回
- 勤務時間：全般（日勤）8：00～17：00
- 年間休日数：120日（固定休）

想定年収
370万円
（高校・製造職・10年）

平均年齢
43.8歳

有給使用状況
14.7日

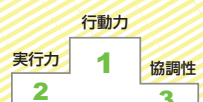
月平均残業時間
7.3時間

県外転勤
なし

企業からのポイント



【私たちが求めているスキル】



一言PR
主旨、目的を明確にして「考動」する！

先輩からの一言



平成7年
11月入社
岡山品質管理課
広島経済大学

①先輩社員のある一日

- 5：45 起床・準備
- 6：30 出発・通勤
- 7：15 出社（到着）
- 8：00 朝礼
- 8：15 品質管理業務
- 11：45 休憩
- 12：30 品質管理業務
- 17：00 退社
- 23：30 就寝

仕事内容・やりがい

作業ルールを策定したり、

作業者への教育、発生した不具合品の処置を担当しています。高価な自動車をユーザー様が安心して乗っていただけるように、不具合品の発生ゼロを目指して日々の業務を行っています。

採用年度	平成29年度 (2017)	平成30年度 (2018)	平成31年度 (2019)	インターンシップ 制度の有無
大学	1	0	0	あり
短大・専門	0	0	0	なし
高校	4	1	2	あり
定着数	5	1	2	

先輩社員の出身校

岡山商科大学、広島経済大学、岡山理科大学、高梁城南高校、新見高校北校地、倉敷工業高校、宇治高校

働きやすさへの取り組み

- 特別休暇制度【法定休暇以外】
- ✓育児休暇 ✓看護休暇
 - ✓介護休暇 □永年勤続休暇
 - ✓慶弔休暇
 - ✓その他（男性の育児休暇も推進しています。）
- 長時間労働の削減・多様な働き方への対応
- 単位有給休暇（1時間）
 - ✓単位有給休暇（半日）
 - ノー残業デー
 - ✓短時間勤務制度
 - ✓その他（毎週水曜日は「ノー残業デー」）
- 教育制度
- メンター制度 ✓新人研修
 - ✓その他（外部の研修に3日間参加します。）
- 各種手当
- 住宅手当 ✓資格手当
 - ✓扶養手当 ✓通勤手当
 - ✓その他（勤動手当（社員以外、食事手当））
- 施設設備
- 社宅 □社内保育所
 - ✓社員食堂
 - ✓その他（休憩室にマッサージ機完備）
- 補足事項
- 年間休日が多い、有給を取得しやすい、残業も少ない。各種休暇制度があり「ワーク・ライフ・バランス」が実現できる会社です。

9 満栄工業株式会社

http://www.man-ei.co.jp/



企業概要

- 本社：岡山県加賀郡吉備中央町下加茂1597
- 連絡先：0867-34-1131
s.yamasaki@man-ei.co.jp
- 設立：大正10年
- 資本金：9,800万円 ●年商：20億4,000万円

- 正社員数：43名（内訳/男性36名・女性7名）
- 正社員以外：13名（内訳/男性12名・女性1名）
- 事業所等：【工場】本社工場（下加茂）、鳥取工場
【営業所】大阪営業所



事業内容

【事業内容】「水と空気と子どものために」水質浄化や空気清浄・ゴミ処理など社会の環境保全のために無くてはならない「活性炭」を製造・加工しています。



【経営理念】『私たちは「環境保全」を通じて、人々の豊かな生活、安全と幸福（しあわせ）社会の発展に貢献します』を経営理念に掲げ仕事を通じ社会貢献に誇りを持ち日々邁進しています。

先輩からの一言



平成29年入社
製造部
総社南高校

仕事内容・やりがい

この会社は本当に“人が良い”のが魅力です。部署の垣根を超えた協力体制があるので、毎日の仕事もスムーズに進められるんです。働きやすさは、入社される方も実感できますよ。

先輩社員のある一日

- 6:30～ 起床・準備
- 7:20～ 出発・通勤
- 7:45～ 出社（到着）
- 8:00～ 朝礼
- 8:15～ 工程チェック
- 8:20～ 製造業務
- 12:00～ 休憩
- 13:00～ 製造業務
- 16:40～ 翌日準備など
- 16:50～ 日報記入など
- 17:00～ 退社
- 23:00～ 就寝

採用及び企業調査データ

- 勤務地 吉備中央町下加茂1597
- 採用職種 営業事務、品質管理、製造
- 初任給 基本給
200,000～250,000円
(手当含まない)
- パート等の賃金 なし
- 昇給・賞与 年1回・年2回
- 勤務時間 (日勤)
8:00～17:00
- 年間休日数 年間110日（固定休）

採用年度	平成29年度 (2017)	平成30年度 (2018)	平成31年度 (2019)	インターンシップ 制度の有無
大学	0	0	0	あり
短大・専門	0	0	0	なし
高校	0	0	0	なし
定着数	0	0	0	

先輩社員の出身校

高梁城南高校、総社南高校、岡山工業高校、倉敷工業高校

想定年収

450万円

平均年齢

43歳

有給使用状況

65.9%
(過去3年)

月平均残業時間

15時間

県外転勤

なし

企業からのポイント



【私たちが求めているスキル】

向上心
行動力 1 創造力 3
2

一言PR
個々の強みを生かし
働きがいのある
会社です

働きやすさへの取り組み

特別休暇制度【法定休暇以外】

- 育児休暇 看護休暇
- 介護休暇 永年勤続休暇
- 慶弔休暇
- その他（ ）

長時間労働の削減・

- 単位の有給休暇（1時間）
- 単位の有給休暇（半日）
- ノー残業デー
- 短時間勤務制度
- その他（ ）

多様な働き方への対応

- 単位の有給休暇（1時間）
- 単位の有給休暇（半日）
- ノー残業デー
- 短時間勤務制度
- その他（ ）

教育制度

- メンター制度 新人研修
- その他（ ）

各種手当

- 住宅手当 資格手当
- 扶養手当 通勤手当
- その他（ ）

施設設備

- 社宅 社内保育所
- 社員食堂
- その他（ ）

補足事項

育児中の方も活躍中。学校行事等には配慮します。町内出身者も多い職場です。地域のお祭り、ボランティアにも積極的に参加しています。

10 タカノフーズ中四国株式会社

http://www.takanofoods.co.jp/



企業概要

- 本社：岡山県加賀郡吉備中央町湯山1300-1
- 連絡先：0866-56-9112
maeda600009c@takanofoods.co.jp
- 設立：平成14年1月24日
- 資本金：3千万円 ●年商：2億4千万円

- 正社員数：34名（内訳/男性32名・女性2名）
- 正社員以外：65名（内訳/男性33名・女性32名）
- 事業所等：岡山工場（吉備中央町）



事業内容

「おかめ納豆」の製造販売

【経営理念】安全でおいしい、しかも安い食品をお客様に提供するため、従業員一同、納豆の製造に取り組んでおります。併せて、人材の育成を重視しており、教育研修を通じて社員一人一人が立派な人間に成長することを大切にしたいと考えています。



先輩からの一言



平成29年
4月入社
製造
高梁城南高校

仕事内容・やりがい

私は、納豆の発酵工程、品質を管理する仕事に従事しています。
発酵工程は、納豆の品質を決める上で最も重要で、緊張感をもって仕事をしています。より良い品質の製品ができ、お客様に喜んで食べて頂く際にやりがいを感じます。

先輩社員のある一日

- 6:15 起床・準備
- 7:10 出発・通勤
- 7:40 出社（到着）
- 8:00 朝礼・体操
- 8:15 製造現場
- 11:00 休憩
- 12:00 製造現場
- 16:30 事務処理
- 17:00 メールチェック等
- 17:30 退社
- 23:00 就寝

採用及び企業調査データ

- 勤務地 吉備中央町湯山1300-1
- 採用職種 製造全般
- 初任給 製造
(高校) 170,000円
(手当含まない)
- パート等の賃金 製造全般 1,000円
- 昇給・賞与 年1回・年2回
- 勤務時間 製造（日勤）
8:00～17:00
- 年間休日数 112日（シフト休）

採用年度	平成29年度 (2017)	平成30年度 (2018)	平成31年度 (2019)	インターンシップ 制度の有無
大学	0	0	0	なし
短大・専門	0	0	0	なし
高校	0	0	0	なし
定着数	0	0	0	

先輩社員の出身校

津山工業高等専門学校、高梁城南高校、倉敷工業高校、岡山工業高校、水島工業高校、高梁高校、東岡山工業高校、岡山理科大学附属高校、真庭高校等

想定年収

450万円
(賞与・退職金 別途13年)

平均年齢

33.6歳

有給使用状況

10日/年

月平均残業時間

20時間

県外転勤

なし

企業からのポイント



【私たちが求めているスキル】

向上心
協調性 1 創造力 3
2

一言PR
全ての事に対し
素直な心で「これでいいか」と問うこと

働きやすさへの取り組み

特別休暇制度【法定休暇以外】

- 育児休暇 看護休暇
- 介護休暇 永年勤続休暇
- 慶弔休暇
- その他（ ）

長時間労働の削減・

- 単位の有給休暇（1時間）
- 単位の有給休暇（半日）
- ノー残業デー
- 短時間勤務制度
- その他（ ）

多様な働き方への対応

- 単位の有給休暇（1時間）
- 単位の有給休暇（半日）
- ノー残業デー
- 短時間勤務制度
- その他（ ）

教育制度

- メンター制度 新人研修
- その他（必要資格の取得）

各種手当

- 住宅手当 資格手当
- 扶養手当 通勤手当
- その他（子供手当支給）

施設設備

- 社宅 社内保育所
- 社員食堂
- その他（ ）

補足事項

11 株式会社吉備NC能力開発センター

http://www.kibinc.co.jp



企業概要

- 本社：岡山県加賀郡吉備中央町竹部1973
- 連絡先：総務部 0866-56-8282
kibi-nc@kibinc.co.jp
- 設立：昭和57年5月15日
- 資本金：3,000万円 ●年商：約2億円

- 正社員数：13名（内訳/男性11名・女性2名）
- 正社員以外：1名（内訳/男性1名）
- 事業所等：吉備中央町竹部1973

事業内容

身体障がい者の社会的自立を後押しする為、第3セクター方式で設立された全国初の能力開発施設です。現在までに81名の障がい者を世に送り出してきました。



また弊社では金属3Dプリンターをはじめ、3次元CAD/CAM、高速マシニングセンター、放電加工機を駆使し全国のお客様に、精密部品や精密金型部品などを提供しています。

先輩からの一言



平成29年入社
加工部
岡山理科大学

仕事内容・やりがい

図面を基に工作機械を使用し高精度の金型部品や精密機械部品の加工をしています。

難しい加工もありますが先輩社員の方々は相談しやすく、お客様の希望される品質ができたときの達成感にやりがいを感じています。

先輩社員のある一日

7:00	起床・準備
8:00	出発・通勤
8:15	出社（到着）
8:30	ミーティング・加工打合せ
10:15	休憩
10:30	加工
12:00	休憩
13:00	加工・プログラムチェック
14:30	休憩
14:45	加工・翌日準備等
17:30	退社
23:00	就寝

採用及び企業調査データ

- 勤務地：吉備中央町竹部1973
- 採用職種：技術、営業
- 初任給（大学）17.5万円（高校）16.2万円（手当含まない）
- パートの割合：なし
- 昇給・賞与：年1回・年2回
- 勤務時間（日勤）：8:30~17:00
- 年間休日数：101日（固定休）

想定年収
420万円
(大学・勤続7年)

平均年齢
41歳

有給使用状況
40%

月平均残業時間
10時間

異動転勤
なし

採用年度	平成29年度(2017)	平成30年度(2018)	平成31年度(2019)	インターンシップ制度の有無
大学	1	0	0	なし
短大・専門	0	0	0	なし
高校	0	0	0	なし
定着数	1	0	0	

先輩社員の出身校

岡山大学、香川大学、愛媛大学、桃山学院大学、広島国際学院大学、岡山理科大学、倉敷工業高校

企業からのポイント



【私たちが求めているスキル】

聴く力	1	創造力	3
協調性	2		

一言PR
無限の可能性を求めて、未来を切り開く！

働きやすさへの取り組み

- 特別休暇制度【法定休暇以外】
- ☑育児休暇 ☐看護休暇
 - ☑介護休暇 ☑永年勤続休暇
 - ☑慶弔休暇
 - ☑その他（年末年始休暇・夏季休暇）
- 長時間労働の削減・多様な働き方への対応
- ☐単位有給休暇（1時間）
 - ☐単位有給休暇（半日）
 - ☐ノー残業デー
 - ☐短時間勤務制度
 - ☐その他（ ）
- 教育制度
- ☑メンター制度 ☐新人研修

- ☑その他（視察及び研修有り）
- 各種手当
- ☑住宅手当 ☐資格手当
 - ☑扶養手当 ☑通勤手当
 - ☐その他（ ）
- 施設設備
- ☐社宅 ☐社内保育所
 - ☐社員食堂
 - ☐その他（ ）
- 補足事項
- 退職金制度、財形貯蓄制度有ります。

12 株式会社 エフベーカリーコーポレーション

http://www.f-bakery.jp/index.html



企業概要

- 本社：愛知県春日井市明知町頓明1423-26
- 連絡先：0867-35-9711
- 設立：平成12年2月
- 資本金：3億円 ●年商：276億円

- 正社員数：79名（内訳/男性63名・女性16名）
- 正社員以外：146名（パート・アルバイト29名・派遣社員117名）
- 事業所等：株式会社エフベーカリーコーポレーションの工場・事業所は、岡山以外に大阪、広島、愛知（本社）、兵庫、滋賀に所在

事業内容

エフベーカリーコーポレーション（略称：FBC）は、「本仕込」で有名なフジパンのグループ会社の一つで、大手コンビニエンスストア様のPB商品を製造しています。



当事業所では、岡山、四国、広島・島根・鳥取一部の店舗に商品を毎日納品しており、沢山のお客様に安全・安心な商品をお届けできるよう社員一丸となり美味しいパンを製造しています。

先輩からの一言



平成25年入社
総務課
(採用担当)

仕事内容・やりがい

20~30代の社員が活躍している会社です。工場自体は365日24時間稼働していますが、出勤時間等はシフトで管理し、休暇等も必ず取得できるように調整しています。（「先輩社員のある一日」は製造社員のもの）

先輩社員のある一日

6:30	起床・準備
7:30	出発・通勤
8:00	出社（到着）
	夜勤者からの引継
	生産状況確認
	従業員への指示出し
	休憩（順次）
	受注確認
	生産状況確認
	運出社員への引継
17:00	退社
22:30	就寝

採用及び企業調査データ

- 勤務地：吉備中央町加茂市場2100（FBC岡山事業所）
- 採用職種：生産（パン製造）、工務など
- 初任給（生産（パン製造））169,330円（高校）（手当含まない）
- パートの割合：パン製造補助 860円〜
- 昇給・賞与：年1回・年2回
- 勤務時間（シフト勤務）例）8:00~17:00 20:00~5:00
- 年間休日数：114日（シフト休）

想定年収
no data

平均年齢
28.5歳
(正社員)

有給使用状況
35%

月平均残業時間
約22時間

異動転勤
あり
(後援持ち)

採用年度	平成29年度(2017)	平成30年度(2018)	平成31年度(2019)	インターンシップ制度の有無
大学	5	7	6	なし
短大・専門	0	0	0	なし
高校	4	8	6	なし
定着数	8	15	10	

先輩社員の出身校

岡山御津高校、高松農業高校、高梁城南高校、勝間田高校、新見高校、真庭高校、近畿大学、徳島大学、岡山大学、岡山理科大学等

企業からのポイント



【私たちが求めているスキル】

協調性	1	規律性	3
判断力	2		

一言PR
安全・安心なパンをお客様へ！

働きやすさへの取り組み

- 特別休暇制度【法定休暇以外】
- ☑育児休暇 ☑看護休暇
 - ☑介護休暇 ☑永年勤続休暇
 - ☑慶弔休暇
 - ☑その他（育児時短勤務可）
- 長時間労働の削減・多様な働き方への対応
- ☐単位有給休暇（1時間）
 - ☑単位有給休暇（半日）
 - ☐ノー残業デー
 - ☑短時間勤務制度
 - ☐その他（ ）
- 教育制度
- ☐メンター制度 ☑新人研修
 - ☑その他（その他研修制度有）

- 各種手当
- ☑住宅手当 ☑資格手当
 - ☑扶養手当 ☑通勤手当
 - ☐その他（ ）
- 施設設備
- ☑社宅 ☐社内保育所
 - ☐社員食堂
 - ☑その他（食事補助有）
- 補足事項

⑬ オーニック株式会社

http://onik.jp



企業概要

- 本社：岡山県加賀郡吉備中央町竹部1973
- 連絡先：0866-56-7788
onik@po.harenet.ne.jp
- 設立：昭和63年1月
- 資本金：3,755万円 ●年商：2億円
- 正社員数：17名（内訳/男性14名・女性3名）
- 正社員以外：1名（内訳/男性0名・女性1名）
- 事業所等：本社工場 吉備中央町竹部1973
東京事務所

事業内容

1. 金型及び精密金属機械加工
- 1) 金型部品：プレス型、プラ型、鍛造型、焼結型、その他
- 2) 機械部品：各種ノズル、タービンフプレート、電気、電子部品、自動車部品、半導体関連部品、ギア、その他
- 3) 治工具類
2. LED製品製造・販売



先輩からの一言



平成28年入社
営業課
高梁工業高校

仕事内容・やりがい

営業課のメンバーとして、受注活動を行い、受注後の客先と社内製造部門との調整、出荷業務までを一貫して任されています。

納期通りに、高品質な製品を納品し、客先より好評価をいただいた時には、この仕事を選んで良かったと思います。

先輩社員のある一日

6:00～ 起床・準備
7:30～ 出発・通勤
8:15 出社（到着）
8:30～ ミーティング
9:00～ 見積り書作成
10:00～ 客先対応
12:00～ 休憩
13:00～ 外回り
17:00～ 休憩
17:30～ 報告書作成等
19:00 退社
23:00 就寝

採用及び企業調査データ

- 勤務地 吉備中央町竹部1973
- 採用職種 NC工作機オペレーター
- 初任給 NC工作機オペレーター
180,000円
(手当含まない)
- パート等の賃 現場補助 850円
- 昇給・賞与 年1回・年2回
- 勤務時間 (日勤)
8:30～17:00
- 年間休日数 101日（固定休）

採用年度	平成29年度 (2017)	平成30年度 (2018)	平成31年度 (2019)	インターンシップ 制度の有無
大学	0	0	0	あり
短大・専門	0	0	0	あり
高校	0	0	0	あり
定着数	0	0	0	

先輩社員の出身校

高梁工業高校（高梁城南高校）

想定年収

350万円

平均年齢

44歳

有給使用状況

10日/年

月平均残業時間

5～8時間

県外転勤

なし

企業からのポイント



【私たちが求めているスキル】

向上心
協調性 1 計画性 3
2

一言PR

お客様に喜んでいただける製品づくり

働きやすさへの取り組み

特別休暇制度【法定休暇以外】

- 育児休暇 看護休暇
- 介護休暇 永年勤続休暇
- 慶弔休暇
- その他（ ）

長時間労働の削減・

- 多様な働き方への対応
- 単位有給休暇（1時間）
- 単位有給休暇（半日）
- ノー残業デー
- 短時間勤務制度
- その他（ ）

教育制度

- メンター制度 新人研修
- その他（ ）

各種手当

- 住宅手当 資格手当
- 扶養手当 通勤手当
- その他（退職金制度あり）

施設設備

- 社宅 社内保育所
- 社員食堂
- その他（ ）

補足事項

⑭ 株式会社カヨメカニカル

http://www.kayo21.jp/



企業概要

- 本社：岡山県加賀郡吉備中央町竹苳1629
- 連絡先：0866-54-1238
s-kotora@kibi.ne.jp
- 設立：平成3年9月1日
- 資本金：500万円 ●年商：3億7,000万円
- 正社員数：22名（内訳/男性19名・女性3名）
- 正社員以外：9名（内訳/男性7名・女性2名）
- 事業所等：吉備中央町竹苳1629

事業内容

ものづくりを通じて人を育てる会社です。

自社で設計・製作を行い、主に工作機械・農業機械の部品や設備を作っています。

社員の半数以上が20歳代の若者で、活気のある職場です。

まじめで優しい人柄の社員が多く、お互いが切磋琢磨して優れた技術者になれるよう日々努力しています。

【経営理念】機械一つ一つ、丁寧に作りこみ「作る喜び」を社会に伝える。



先輩からの一言



平成31年
4月入社
機械加工課
倉敷工業高校

仕事内容・やりがい

主にボール盤での加工作業をしています。マシンングセンターや旋盤、溶接加工などがあります。全く経験のない仕事でしたが、上司や先輩達のサポートのおかげで加工に必要な知識や技術などすぐに身に付けることができました。日々の成長を感じることで、楽しく働きやすい職場です。

先輩社員のある一日

6:30 起床・準備
7:10 出発・通勤
7:40 出社（到着）
8:00 生産作業
10:00 休憩
10:10 生産作業
12:15 休憩
13:00 生産作業
15:00 休憩
15:10 生産作業
17:00 退社
23:00 就寝

採用及び企業調査データ

- 勤務地 吉備中央町竹苳1629
- 採用職種 生産設備、設計、現場業務
- 初任給 (大学) (設計職) 201,000円
(機械加工) 186,000円
(短大・専門) 180,000円
(高校) 165,000円
(手当含まない)
- パート等の賃 基本時給 850円～
- 昇給・賞与 年1回・年2回
- 勤務時間 全職種 (日勤のみ)
8:00～17:00
- 年間休日数 105日

採用年度	平成29年度 (2017)	平成30年度 (2018)	平成31年度 (2019)	インターンシップ 制度の有無
大学	0	0	0	あり
短大・専門	0	0	0	あり
高校	1	1	0	あり
定着数	1	0	0	

先輩社員の出身校

吉備国際大学、東海大学、新見高校、高梁城南高校、岡山御津高校、倉敷工業高校

想定年収

450万円
(大学・生産設備・勤務8年)

平均年齢

32.4歳

有給使用状況

55%

月平均残業時間

25時間

県外転勤

なし

企業からのポイント



【私たちが求めているスキル】

向上心
創造力 1 行動力 3
2

一言PR

ものづくりが好きな人を求めています。

働きやすさへの取り組み

特別休暇制度【法定休暇以外】

- 育児休暇 看護休暇
- 介護休暇 永年勤続休暇
- 慶弔休暇
- その他（年末年始）

長時間労働の削減・

- 多様な働き方への対応
- 単位有給休暇（1時間）
- 単位有給休暇（半日）
- ノー残業デー
- 短時間勤務制度
- その他（ ）

教育制度

- メンター制度 新人研修
- その他（ ）

各種手当

- 住宅手当 資格手当
- 扶養手当 通勤手当
- その他（残業手当、管理職手当）

施設設備

- 社宅 社内保育所
- 社員食堂
- その他（ ）

補足事項

子育て応援宣言企業

【健活企業】 宣言事業所

15 株式会社 岡山乗馬倶楽部

企業概要

- 本社：岡山県加賀郡吉備中央町上田西2393-11
- 連絡先：0867-34-9911
info@okayama-jobclub.com
- 設立：平成9年9月
- 資本金：701万円 ●年商：1億5,000万円
- 正社員数：8名（男性5名 女性3名）
- 正社員以外：2名（男性2名）

事業内容

2019年で設立10年を迎えました。吉備高原の雄大な自然の中で馬の調教、会員様へのレッスン、引退競走馬の再調教（リトレーニング）、就労支援、放課後デイサービス等行っています。



20代～30代の若い社員が多く、幅広い方に乗馬や馬に親しんでいただけるよう活動しています。

先輩からの一言



平成31年4月
乗馬事業部
営業課
鳥取県立倉吉
農業高校

仕事内容・やりがい

馬の管理やお世話等毎日馬に接することができ楽しいです。馬のトレーニングや、子供たちへの療育、ポニーを連れてのイベントにも参加しています。先輩スタッフに馬の運動の仕方を色々教わりながら日々勉強中です。

先輩社員のある一日

- 7:00 起床・準備
- 7:30 出発・通勤
- 7:45 出社（到着）
- 8:00～ 馬出し
- 10:30～ レッスン
- 11:00～ 馬の運動
- 12:00～ 休憩
- 13:45～ キッズ療育
- 15:00～ 馬の運動
- 16:00～ 事務作業（資料作り）
- 18:00 退社
- 22:00 就寝

採用及び企業調査データ

- 勤務地 吉備中央町上田西2393-11
- 採用職種 乗馬インストラクター・厩務員
- 初任給 乗馬インストラクター（高校）150,000円（手当含まない）
- パート等の賃金 なし
- 昇給・賞与 年1回・年1回
- 勤務時間 乗馬インストラクター（日勤）8:00～18:00
- 年間休日数 110日

採用年度	平成29年度(2017)	平成30年度(2018)	平成31年度(2019)	インターンシップ制度の有無
大学	0	0	1	なし
短大・専門	0	0	0	なし
高校	1	0	1	なし
定着数	0	0	0	

先輩社員の出身校

明治大学、山口県立岩国総合高校、専門学校岡山ビジネスカレッジ、鳥取環境大学、岡山理科大学

想定年収 **360万円**
（短大・専門・高専150万円～180万円）

平均年齢 **30.1歳**

有給使用状況 **5日**

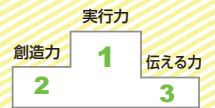
月平均残業時間 **10時間**

県外転勤 **なし**

企業からのポイント



【私たちが求めているスキル】



一言PR
馬の良さを
たくさんの人に
伝えていきましょう！

働きやすさへの取り組み（正社員）

- 特別休暇制度【法定休暇以外】
- 育児休暇 看護休暇
 - 介護休暇 永年勤続休暇
 - 慶弔休暇 その他（ ）
- 長時間労働の削減・多様な働き方への対応
- 単位有給休暇（1時間）
 - 単位有給休暇（半日）
 - ノー残業デー
 - 短時間勤務制度
 - その他（ ）
- 教育制度
- メンター制度 新人研修
 - その他（ ）
- 各種手当
- 住宅手当 資格手当
 - 扶養手当 通勤手当
 - その他（ ）
- 施設設備
- 社宅 社内保育所
 - 社員食堂
 - その他（ ）
- 補足事項
- 業務終了後に、乗馬ライフを自分も楽しむことができます。馬とのホースセラピーのよさを感じながら働くことができます。

16 吉備高原リゾート株式会社

吉備高原リゾートホテル吉備高原ごっつおうビュッフェバイキング

<http://kibikougen-resort.com/>



企業概要

- 本社：岡山県加賀郡吉備中央町吉川4860-6
- 連絡先：吉備高原リゾートホテル 0866-56-7170
info@kibikougen-resort.com
- 設立：平成4年10月
- 資本金：7,000万円 ●年商：3億4,000万円
- 正社員数：9名（内訳/男性6名・女性3名）
- 正社員以外：18名（内訳/男性4名・女性14名）
- 事業所等：吉備高原リゾートホテル
吉備高原ごっつおうビュッフェバイキング
居酒屋DININGごっつおう

事業内容

職場の拠点となる吉備中央町には、その豊かな自然環境から得られる農産物や畜産物をはじめとする特産品や伝統ある観光資源、自然を生かした体験資源がたくさんあります。当事業所ではこうした地域の基幹産業である農業をベースに商工業、観光などを取り入れ、宿泊や食事の企画立案、商品開発、そして情報発信を行い、キラリと光る豊かなまちづくりに貢献することを夢に描き、目標としています。そして、私たちの仕事は地域の皆様が必要とされ、地域にあってよかったと評価されるオンリーワンの企業となるよう、常にお客様のしてほしいこと、よろこんでいただけることを念頭に、チャレンジを続けています。



先輩からの一言



平成29年
4月入社
宴会・料飲・店舗
岡山御津高校

仕事内容・やりがい

レストランや宴会での接客を中心に仕事をしています。笑顔でお客様と接することを心掛けており、ありがとうの言葉をいただくと飛び切りの笑顔になります。毎日、たくさんの違うお客様とお話ができることがとても楽しみです。

先輩社員のある一日

- 9:00 起床・準備
- 10:30 出発・通勤
- 10:45 出社（到着）
- 11:00 レストランホール係
- 14:00 休憩
- 16:00 片付け・準備
- 17:00 レストランホール係
- 19:00 退社
- 23:00 就寝

採用及び企業調査データ

- 勤務地 吉備中央町吉川4860-6
- 採用職種 営業・接客、調理
- 初任給 (大学) 176,300円
(短大・専門) 160,300円
(高校) 150,000円（手当含まない）
- パート等の賃金 基本時給 833円より
- 昇給・賞与 年1回
賞与年度の状況により支給
- 勤務時間 7:00～17:00
10:00～20:00
12:00～22:00
などのシフト制
- 年間休日数 72日（会社カレンダーによる）

採用年度	平成29年度(2017)	平成30年度(2018)	平成31年度(2019)	インターンシップ制度の有無
大学	0	0	0	あり
短大・専門	1	0	0	あり
高校	1	0	0	あり
定着数	2	0	0	

先輩社員の出身校

吉備国際大学、倉敷芸術科学大学、山陽学園短期大学、日本文理大学、専門学校ピーマックス、専門学校岡山ビジネスカレッジ、西日本調理製菓専門学校、岡山御津高校等

想定年収 **300万円**
（短大・専門・高専150万円～180万円）

平均年齢 **40歳**

有給使用状況 **6日/年**

月平均残業時間 **35時間**

県外転勤 **なし**

企業からのポイント



【私たちが求めているスキル】



一言PR
「誠実」と「真心」、
そして「チャレンジ」

働きやすさへの取り組み

- 特別休暇制度【法定休暇以外】
- 育児休暇 看護休暇
 - 介護休暇 永年勤続休暇
 - 慶弔休暇 その他（ ）
- 長時間労働の削減・多様な働き方への対応
- 単位有給休暇（1時間）
 - 単位有給休暇（半日）
 - ノー残業デー
 - 短時間勤務制度
 - その他（ ）
- 教育制度
- メンター制度 新人研修
 - その他（ ）
- 各種手当
- 住宅手当 資格手当
 - 扶養手当 通勤手当
 - その他（ ）
- 施設設備
- 社宅 社内保育所
 - 社員食堂
 - その他（ ）
- 補足事項
- 資格取得応援制度、人事任用試験制度社員の職業能力の開発、向上に関する制度があり、これを推進するキャリアアップ研修やビデオ研修を定期的に開催。また年間複数回の社員懇談会など互いの交流、親睦にも力を入れています。

17 エムエフエス株式会社

https://www.seiyofood.co.jp/mfs/company/index



企業概要

- 本社：東京都中央区築地5-5-12 浜離宮建設プラザ4F・5F
- 連絡先：本社 03-3544-0400
吉備店 0866-56-7252
- 設立：昭和35年11月
- 資本金：1,000万円 ● 年商：no data
- 正社員数：グループ内4,014名 店舗内1名

- 正社員以外：グループ内20,658名 店舗内11名
- 事業所等：独立行政法人国立青少年教育振興機構 全国 国立研修施設・森永プラザビル内社員食堂／東京都港区・学校法人立教大学池袋キャンパス内学生食堂／東京都豊島区・東名高速道路足柄サービスエリア（上り線）内レストランショップ他全国に展開



事業内容

当社の事業内容は、国立吉備青少年自然の家を利用される、研修生や、ファミリーの方に、安心・安全・おいしい料理・気配りサービスを基本方針として食事提供を行い、お客様より食事が終わった後に「ごちそう様、美味しかったですよ」と言っていたり、また利用していただけることを目標に取り組んでいます。未経験の方でも安心して働ける職場です。



採用及び企業調査データ

- 勤務地 吉備中央町吉川4393-82
- 採用職種 調理、調理補助、事務
- 初任給 栄養士 (短大・専門) 200,000円 (手当含まない)
- パート等の賃金 調理補助 900円～
- 昇給・賞与 パートは年2回考査・業績による
- 勤務時間 調理補助 (シフト勤務) 6:00～20:00
- 年間休日数 105日 (シフト休)

想定年収
450万円
(高校・店長・15年)

平均年齢
65歳

有給使用状況
12日/年

月平均残業時間
10時間

異動
あり

企業からのポイント



【私たちが求めているスキル】



一言PR
主婦の方から定年後の第二の活動場所を探されている方

先輩からの一言



平成19年入社
国立吉備青少年自然の家
奈良県立桜井高校

仕事内容・やりがい

国立青少年施設をご利用される方への朝昼夕の食事提供が中心のお仕事です。自然体験をしていただく中での食事、食育とバランスを考えたメニュー

の考案し、元気に笑顔で帰っていただける様にスタッフ一同で取り組みます。チームワークで臨むお仕事ですので、スタッフ個性は様々ですが皆でやり切る喜びと一体感をぜひ一緒に感じて下さい。

先輩社員のある一日

- 7:00～ 起床・準備
- 7:45～ 出発・通勤
- 8:20～ 出社 (到着)
- 8:45～ 打ち合わせ
- 10:00～ 昼食提供
- 13:00～ 洗い物・片付け
- 14:00～ 休憩
- 15:00～ 発注業務
- 16:00～ 勤務計画作成
- 17:00～ 報告・課題提出
- 17:30～ 退社
- 23:00～ 就寝

採用年度	平成29年度 (2017)	平成30年度 (2018)	平成31年度 (2019)	インターンシップ 制度の有無
大学	0	0	0	なし
短大・専門	0	0	0	なし
高校	0	0	0	なし
定着数	0	0	0	

先輩社員の出身校

奈良県立桜井高校

働きやすさへの取り組み

- 特別休暇制度【法定休暇以外】
- ☑育児休暇 ☐看護休暇
 - ☐介護休暇 ☐永年勤続休暇
 - ☑慶弔休暇
 - ☑その他 (従業員健康診断年1回)
- 長時間労働の削減・多様な働き方への対応
- ☐単位有給休暇 (1時間)
 - ☐単位有給休暇 (半日)
 - ☐ノー残業デー
 - ☑短時間勤務制度
 - ☐その他 ()
- 教育制度
- ☐メンター制度 ☑新人研修
 - ☑その他 (新規採用者への店舗
- 作業指導)
- 各種手当
- ☑住宅手当 ☐資格手当
 - ☑扶養手当 ☑通勤手当
 - ☐その他 ()
- 施設設備
- ☐社宅 ☐社内保育所
 - ☑社員食堂
 - ☐その他 ()
- 補足事項
- パートさんは生活にあわせて週1～2日でも相談に乗ります。1日4～5時間の交代制ですので短時間勤務でも大歓迎致します。

18 社会福祉法人 まこと会 特別養護老人ホーム かもがわ荘

http://www.makoto-k.com



企業概要

- 本社：岡山県加賀郡吉備中央町上加茂517-3
- 連絡先：0867-34-0034
makoto-k@kibi.ne.jp
- 設立：昭和52年4月1日

- 正社員数：36名 (内訳/男性14名・女性22名)
- 正社員以外：17名 (内訳/男性6名・女性11名)
- 事業所等：特別養護老人ホームかもがわ荘



事業内容

- 第一種社会福祉事業 特別養護老人ホーム
- 第二種社会福祉事業 ショートステイ/小規模多機能型居宅介護支援事業公益事業 かもがわ荘居宅介護支援事業/地域支援事業社会福祉法人まこと会



理念【明朗】私たちは笑顔を決めません
【傾聴】私たちはどんな言葉や態度にも耳をかたむけます
【挑戦】私たちは常に挑戦する気持ちを忘れません

採用及び企業調査データ

- 勤務地 特別養護老人ホームかもがわ荘 (吉備中央町上加茂517-3)
- 採用職種 看護師、介護職員
- 初任給 介護職 (大学) 179,200円 (手当含まない)
- パート等の賃金 介護職 920円
- 昇給・賞与 年1回・年2回
- 勤務時間 介護職 (シフト勤務) 7:30～16:30
10:00～19:00
16:00～9:30
- 年間休日数 108日 (シフト休)

想定年収
400万円
(大学・介護職・10年)

平均年齢
38.6歳

有給使用状況
2日/月

月平均残業時間
2時間

異動
なし

企業からのポイント



【私たちが求めているスキル】



一言PR
仕事を好きになる工夫がここにある

先輩からの一言



平成22年4月入社
かもがわ荘拠点生活相談員
吉備国際大学

仕事内容・やりがい

ご利用者の話を聞いたり、介護保険法に基づき必要な書類を作成しています。言葉を通して認知症等の疾患で自分の思いを伝えることが難しい方に対してできる限り本人の立場になり、本人にとってもっとも良い支援方法がなにかを常に意識しながら仕事に取り組んでいます。

先輩社員のある一日

- 7:15 起床・準備
- 7:35 出発・通勤
- 8:15 出社 (到着)
- 8:30 仕事内容確認
- 9:00 窓口 (来客対応) 電話対応/事務
- 12:45 休憩
- 13:30 外回り 介護保険書類作成 電話/来客対応
- 17:30 退社
- 23:00 就寝

採用年度	平成29年度 (2017)	平成30年度 (2018)	平成31年度 (2019)	インターンシップ 制度の有無
大学	0	1	0	なし
短大・専門	0	0	0	なし
高校	1	0	0	なし
定着数	1	1	0	

先輩社員の出身校

美作大学、吉備国際大学、新見公立大学、福山平成大学、福山大学、順正短期大学、旭川荘厚生専門学院、高梁城南高校、高梁日新高校、明誠学院高校、倉敷中央高校

働きやすさへの取り組み

- 特別休暇制度【法定休暇以外】
- ☑育児休暇 ☐看護休暇
 - ☑介護休暇 ☐永年勤続休暇
 - ☑慶弔休暇
 - ☑その他 (職員研修旅行での特別休暇あり)
- 長時間労働の削減・多様な働き方への対応
- ☐単位有給休暇 (1時間)
 - ☑単位有給休暇 (半日)
 - ☐ノー残業デー
 - ☐短時間勤務制度
 - ☐その他 ()
- 教育制度
- ☐メンター制度 ☑新人研修
 - ☑その他 (「101日新人研修」、多職
- 種研修、中途入職者への研修制度あり)
- 各種手当
- ☑住宅手当 ☑資格手当
 - ☑扶養手当 ☑通勤手当
 - ☑その他 (介護職員処遇改善加算 (23,000円))
- 施設設備
- ☐社宅 ☐社内保育所
 - ☑社員食堂
 - ☑その他 (施設内保育所は、現在休園中)
- 補足事項
- 入所時の不安を改善する為に「101日研修プログラム」や人間関係を解決する「新しいコミュニケーション制度」があります。特に介護職員は「介護のブランド化」を実現することで責任や権限、地位向上を実現。介護職の離職ゼロを目指します。(定年・満了を除く)

⑩ 社会福祉法人 まこと会 小規模多機能さとの家かもがわ/さとの家みほく

<http://www.makoto-k.com/>



企業概要

- 本 社：さとの家かもがわ
岡山県加賀郡吉備中央町上加茂517-1
さとの家みほく
岡山県加賀郡吉備中央町尾原368
- 連絡先：さとの家かもがわ 0867-34-1034
さとの家みほく 0867-35-9055
makoto-k@kibi.ne.jp

- 設 立：さとの家かもがわ 平成19年10月1日
さとの家みほく 平成28年11月1日
- 正 社 員 数：13名 (内訳/男性6名・女性7名)
- 正社員以外：9名 (内訳/男性1名・女性8名)
- 事 業 所 等：本体施設 さとの家かもがわ
サテライト施設 さとの家みほく

事業内容

社会福祉法人まこと会が運営する事業所で、さとの家かもがわ・さとの家みほくは、小規模多機能サービスとして、「通い」「訪問」「宿泊」の3つの基本サービスを包括的に提供する介護サービス事業所です。

この他に吉備中央町内には、特別養護老人ホームかもがわ荘があります。



採用及び企業調査データ

- 勤 務 地 さとの家かもがわ
吉備中央町上加茂517-1
さとの家みほく
吉備中央町尾原368
- 採用職種 看護職員、介護職員
- 初 任 給 介護職員 (大学) 179,200円
(手当含まない)
- パート等の賃金 介護職員 920円
- 昇給・賞与 年1回・年2回
- 勤務時間 介護職員 (シフト勤務)
早出：7:30~19:00
遅出：10:00~19:00
夜勤：16:00~翌9:30
- 年間休日数 108日 (シフト休)

想定年収
400万円
(大学・介護職、10年勤務)

平均年齢
38.6歳

有給使用状況
2日/月

月平均残業時間
2時間

県外転勤
なし

企業からのポイント



【私たちが求めているスキル】

向上心
実行力 **1** 計画性 **3**
2

一言PR
新たに作り出す
取り組みには全面的に
応援します

先輩からの一言



平成27年
7月入社
さとの家みほく
介護職員

仕事内容・やりがい
介護の仕事は「暗い」「キツイ」イメージがあるかもしれませんが、そうではありません。人生の大先輩と日々関わることで、気づかされることも、考えさせられることもたくさんあって、楽しくお仕事をできています。

①先輩社員のある一日

6:30	起床・準備
8:00	出発・通勤
8:30	出社 (到着)
9:00	利用者のお迎え
11:00~	利用者宅に訪問
11:30	お昼前の自宅訪問
12:00	休憩
14:00	利用者との談話の時間
15:00	利用者の送り
16:00	利用者宅を訪問
17:30	退社
22:00	就寝

採用年度	平成29年度 (2017)	平成30年度 (2018)	平成31年度 (2019)	インターンシップ 制度の有無
大学	0	1	0	なし
短大・専門	0	0	0	なし
高校	1	0	0	なし
定着数	1	1	0	

先輩社員の出身校

美作大学、吉備国際大学、福山大学、順正短期大学、高梁高校、高梁城南高校、高梁日新高校、明誠学院高校等

働きやすさへの取り組み

- 特別休暇制度 [法定休暇以外]**
- ☑育児休暇 ☐看護休暇
 - ☑介護休暇 ☐永年勤続休暇
 - ☑慶弔休暇
 - ☑その他 (職員研修旅行あり)
- 長時間労働の削減・多様な働き方への対応**
- ☐単位有給休暇 (1時間)
 - ☑単位有給休暇 (半日)
 - ☐ノー残業デー
 - ☐短時間勤務制度
 - ☐その他 ()
- 教育制度**
- ☐メンター制度 ☑新人研修
 - ☑その他 (中途者にも研修制度有)
- 各種手当**
- ☑住宅手当 ☑資格手当
 - ☑扶養手当 ☑通勤手当
 - ☑その他 (介護処遇改善手当23,000円)
- 施設設備**
- ☐社宅 ☑社内保育所
 - ☑社員食堂
 - ☑その他 (施設内保育所、休止中)
- 補足事項**
- 現場に入る前に、社会人としての心構えや介護技術、法人内他事業所の体験などを行う「101日研修プログラム」を実施しています。

⑪ 社会福祉法人アミカル 特別養護老人ホームきびハイツ

<http://www.amical.or.jp/>



企業概要

- 本 社：岡山県加賀郡吉備中央町上野1883-5
- 連絡先：0866-56-6677
kibihaituh16@amical.or.jp
- 設 立：平成16年10月1日
- 正 社 員 数：53名 (内訳/男性22名・女性31名)

- 正社員以外：30名 (内訳/男性12名・女性18名)
- 事 業 所 等：特別養護老人ホーム90床・短期入所生活介護 (ショートステイ) 10床・デイサービスセンター25名 居宅介護支援事業所 (在宅ケアマネージャ)

事業内容

全室個室でユニット型の特別養護老人ホームです。共に住まわれる方向士顔を合わせ、語り合うことのできるパブリックスペースと、お一人の静かな時間に浸れるプライベートスペース、その両方をお楽しみいただくことができます。

居住空間は自然木をふんだんにあしらった造りで、慣れ親しんだ環境に類似し、ホッと一息つける安らぎを与えてくれます。



採用及び企業調査データ

- 勤 務 地 吉備中央町上野1883-5
- 採用職種 介護士、看護師、生活相談員、ケアマネ、管理栄養士
- 初 任 給 介護職 (高校) 158,000円
(手当含まない)
- パート等の賃金 介護職 850円
- 昇給・賞与 年1回・年3回
- 勤務時間 介護職週40時間 (シフト勤務)
早出 7:00~16:00
日勤 8:00~17:00
遅出 10:00~19:00
夜勤 17:00~10:00
- 年間休日数 4週8休105日 (シフト休)

想定年収
400万円
(高校・介護職、8年勤務)

平均年齢
47.0歳

有給使用状況
2日/月

月平均残業時間
1時間

県外転勤
なし

企業からのポイント



【私たちが求めているスキル】

聴く力
伝える力 **1** 創造力 **3**
2

一言PR
若手がチャレンジできる
それがきびハイツ

先輩からの一言



平成31年入社
介護
高梁城南高校

仕事内容・やりがい
入社して8ヶ月。早出・遅出・夜勤などのシフトにも慣れてきて自分から動く事が出来ていると思います。特に夜勤は2ユニットを1名で担当するので責任も大きいです。これからは一杯頑張ります。

①先輩社員のある一日

7:00	起床・準備
7:30	出発・通勤
7:45	出社 (到着)
8:00	業務開始
10:00	食事介助
11:45	喫茶 排泄介助
12:30	昼食介助
14:00	休憩
14:00	個人記録記入
15:00	喫茶
15:30	排泄介助 他
17:00	退社
23:00	就寝

採用年度	平成29年度 (2017)	平成30年度 (2018)	平成31年度 (2019)	インターンシップ 制度の有無
大学	0	1	0	なし
短大・専門	0	1	1	なし
高校	2	0	2	なし
定着数	0	2	2	

先輩社員の出身校

川崎医療福祉大、川崎医療短大、美作大、吉備国際大、新見立短大、高梁城南高校、吉備高原学園高校

働きやすさへの取り組み

- 特別休暇制度 [法定休暇以外]**
- ☑育児休暇 ☑看護休暇
 - ☑介護休暇 ☑永年勤続休暇
 - ☑慶弔休暇
 - ☐その他 ()
- 長時間労働の削減・多様な働き方への対応**
- ☐単位有給休暇 (1時間)
 - ☑単位有給休暇 (半日)
 - ☐ノー残業デー
 - ☐短時間勤務制度
 - ☑その他 (有給の振替活用が可能)
- 教育制度**
- ☐メンター制度 ☑新人研修
 - ☑その他 (資格取得に費用補助)
- 各種手当**
- ☑住宅手当 ☑資格手当
 - ☑扶養手当 ☑通勤手当
 - ☑その他 (保育 夜勤宿直 処遇改善)
- 施設設備**
- ☐社宅 ☐社内保育所
 - ☑社員食堂
 - ☑その他 (職員グループネット)
- 補足事項**
- 育休復帰した際の勤務シフト軽減
福祉職員キャリアパス対応生涯研修課程を開始
喫煙吸引資格取得費全額支援
実務者研修法人内で開催

21 社会福祉法人 吉備健生会 特別養護老人ホーム 吉備高原賀陽荘

http://www.care-net.biz/33/kayousou753/



企業概要

- 本社：岡山県加賀郡吉備中央町上竹753番地
- 連絡先：特別養護老人ホーム吉備高原賀陽荘
0866-54-1290 kayousou@kibi.ne.jp
- 設立：昭和53年7月10日
- 正社員数：53名（内訳/男性13名・女性40名）

- 正社員以外：31名（内訳/男性6名・女性25名）
- 事業所等：特別養護老人ホーム吉備高原賀陽荘、賀陽荘ショートステイ、賀陽荘デイサービスセンター、賀陽荘ホームヘルプセンター、賀陽荘居宅介護支援センター

事業内容

法人理念のもと、地域に開かれた施設として在宅から入所、予防から介護までの総合的なサービスが提供できる地域のための施設として、利用者・家族・地域の方々一人ひとりの立場に立ったサービスを提供しています。



また、職員も安心して働けるよう、就業規則や福利厚生も充実しています。地域福祉の実践により地域から信頼され、選ばれる福祉施設であることが賀陽荘の最大の特徴です。

先輩からの一言



平成28年入社
ケアワーカー
旭川旺厚生専門学院

仕事内容・やりがい

利用者が安心して生活していく手助けをしています。出来ることも増えて利用者様第一で仕事をしています。

まだまだ勉強不足だとは思いますが、利用者様や先輩職員から学ぶこともたくさんあります。私を信頼して下さる利用者様もおられ毎日元気で笑顔あふれる日々を送っていただくことがやりがいです。

先輩社員のある一日

- 6:00～ 起床・準備
- 6:45～ 出発・通勤
- 7:15～ 入社（到着）
- 7:30～ 引継ぎ、朝食介助
- 9:00～ 入浴介助
- 11:30～ 昼食準備、介助
- 12:45～ 休憩
- 13:45～ 記録入力、コール対応
- 14:30～ レクリエーション
- 15:30～ 記録入力、コール対応
- 16:15～ 退社
- 22:30～ 就寝

採用及び企業調査データ

- 勤務地 吉備中央町上竹753番地
- 採用職種 介護職員
- 初任給 介護職員
(短大・専門) 180,800円
(手当含まない)
- パート等の賃金 介護職員 810円
- 昇給・賞与 年1回・年2回
- 勤務時間 介護職員（シフト勤務）
週40時間
- 年間休日数 93日（シフト休）

想定年収
350万円
(専門・介護職員5年)

平均年齢
43歳

有給使用状況
76.20%

月平均残業時間
1.3時間

異外転動
なし

採用年度	平成29年度 (2017)	平成30年度 (2018)	平成31年度 (2019)	インターンシップ 制度の有無
大学	1	2	0	なし
短大・専門	0	0	0	なし
高校	0	1	0	なし
定着数	1	2	0	

先輩社員の出身校

吉備国際大学、美作大学、くらしき作陽大学、創価大学、旭川旺厚生専門学院、高梁城南高校

企業からのポイント



【私たちが求めているスキル】



一言PR

みんなでやさしく
あなたの介護

働きやすさへの取り組み

- 特別休暇制度【法定休暇以外】
- ☑育児休暇 ☑看護休暇
 - ☑介護休暇 ☑永年勤続休暇
 - ☑慶弔休暇
 - ☑その他（夏季休暇）

長時間労働の削減・多様な働き方への対応

- ☑単位有給休暇（1時間）
- ☑単位有給休暇（半日）
- ☐ノー残業デー
- ☑短時間勤務制度
- ☐その他（ ）

教育制度

- ☑メンター制度 ☑新人研修
- ☑その他（プリセプター制度）

各種手当

- ☑住宅手当 ☑資格手当
- ☑扶養手当 ☑通勤手当
- ☑その他（処遇改善手当、早出手当）

施設設備

- ☐社宅 ☐社内保育所
- ☑社員食堂
- ☐その他（ ）

補足事項

岡山県民間社会福祉従事者育成制度、退職共済制度、福利厚生センターへの加入により福利厚生制度も充実しています。

22 特定非営利活動法人 発達支援ネットワーク つむぎ

http://tumugiokayama.com



企業概要

- 本社：岡山県高梁市横町1072番地1
- 連絡先：0866-56-0011
takahashi@tumugiokayama.com
- 設立：平成26年12月16日
- 資本金：0円 ● 年商：95,473,415円

- 正社員数：16名（内訳/男性7名・女性9名）
- 正社員以外：10名（内訳/男性4名・女性6名）
- 事業所等：つむぎ吉備中央（吉備中央町西362-1）
つむぎ高梁、発達・相談支援センターつむぎ（高梁横町1072番地）

事業内容

【つむぎ吉備中央・つむぎ高梁】発達の気になるお子様を対象に、ひとりひとりの発達の過程や特性に応じた個別のプログラムを計画し、生活面、運動面、認知面、コミュニケーション面、社会性などの支援を行います。またお子様の育ちの基礎となる家庭への支援や、お子様の地域での学びを保障していくために保育園、幼稚園、認定こども園、小学校、中学校、特別支援学校等と連携を図りながら支援を行います。



【発達・相談支援センター】障害のある方、その家族や支援者からの相談に応じ、発達相談や福祉制度利用への支援を含めた様々な情報提供などを行います。（計画相談支援・障害児相談支援・地域相談支援の実施）

先輩からの一言



平成30年2月入社
つむぎ吉備中央療育部門
川崎医療福祉大学医療福祉学科

仕事内容・やりがい

療育現場では子どもの発達段階に合わせた様々な取り組みを行います。始めは「療育とは」「どう聞ければ」と不安がありましたが、日々の取り組みを大切に積み重ねることで子どもたちの「笑顔」や「できた！」が増えてくる姿を間近に見ることができます。

先輩社員のある一日

- 6:20～ 起床・準備
- 7:50～ 出発・通勤
- 8:15～ 入社（到着）
- 8:30～ 児の受け入れ
- 9:00～11:00 個別、集団設定活動
- 11:00～ 送迎
- 12:00～13:00 休憩
- 13:00～ 送迎
- 14:00～16:30 個別、集団設定活動
- 16:30～17:10 保護者への申し送り
- 17:30 退社
- 23:00 就寝

採用及び企業調査データ

- 勤務地 吉備中央町西362-1
- 採用職種 児童指導員、保育士、言語聴覚士・作業療法士・臨床心理士・公認心理師
- 初任給 上記有資格者職
(短大以上) 177,300円～
(手当含まない)
- パート等の賃金 補助職 1,000円～
- 昇給・賞与 年1回・年3回
- 勤務時間 上記有資格者職（日勤）
8:30～17:30時（8H）
- 年間休日数 110日（シフト休）

想定年収
400万円程度
(短大卒～有資格者・10年)

平均年齢
42.9歳

有給使用状況
5日/年

月平均残業時間
基本的に業務命令なし

異外転動
なし

採用年度	平成29年度 (2017)	平成30年度 (2018)	平成31年度 (2019)	インターンシップ 制度の有無
大学	6	2	3	なし
短大・専門	0	1	4	なし
高校	1	2	0	なし
定着数	6	5	7	

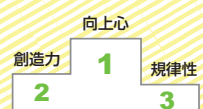
先輩社員の出身校

長野大学、四国学院大学、ノートルダム清心女子大学、川崎医療福祉大学、中国短期大学、神戸医療福祉大学、近畿大学

企業からのポイント



【私たちが求めているスキル】



一言PR

働き甲斐、働きやすさに自信があります!!

働きやすさへの取り組み

- 特別休暇制度【法定休暇以外】
- ☑育児休暇 ☑看護休暇
 - ☑介護休暇 ☑永年勤続休暇
 - ☑慶弔休暇
 - ☐その他（ ）

長時間労働の削減・多様な働き方への対応

- ☐単位有給休暇（1時間）
- ☑単位有給休暇（半日）
- ☐ノー残業デー
- ☐短時間勤務制度
- ☐その他（ ）

教育制度

- ☐メンター制度 ☑新人研修
- ☑その他（OJT研修、目標管理活動、定期的なスタッフ学習会の開催、療育会議（月1回））

各種手当

- ☑住宅手当 ☑資格手当
- ☑扶養手当 ☑通勤手当
- ☑その他（退職金制度あり）

施設設備

- ☐社宅 ☐社内保育所
- ☑社員食堂
- ☑その他（昼食はおかず注文可能）

補足事項

・勤務表に沿った勤務シフトになりますが、希望の日にお休みを申請できる制度があります。・年に4回親睦会を開催しています。ご家族での参加が可能な機会もあり、家族ぐるみでのつながりもでき、アットホームな職場雰囲気です。

23 社会福祉法人ももたろう会 吉備高原総合福祉センター

http://momotarokai.com/



企業概要

- 本社：岡山県加賀郡吉備中央町吉川7531
- 連絡先：0866-56-9711
momotaro-kai2@xug.biglobe.ne.jp
- 設立：平成16年8月20日

- 正社員数：70名（内訳/男性34名・女性36名）
- 正社員以外：28名（内訳/男性12名・女性16名）
- 事業所等：町外 岡山市（足守、津島）、玉野市



事業内容

岡山県の中心に位置する吉備高原都市の緑豊かな自然環境の中に平成17年、介護老人保健施設、軽費老人ホーム、障害者支援施設、通所リハビリ、診療所等を同一敷地内に有する総合的な施設規模でオープンしました。ノーマライゼーションの理念に基づき身体障害者と高齢者、さらには地元の方々と交流できる多機能な施設は県内でも少なく、その運営には、「目配り、気配り、思いやり」モットーに全職員が取り組み、入居者のもとより地域の方々へ信頼される施設になるよう頑張っております。



先輩からの一言



平成29年
6月入社
施設管理
法政大学

仕事内容・やりがい

障害者支援施設さくら苑

では、常に介護が必要な障

がいがある方に日中は食事、入浴、排泄などの日常生活のお世話や自立した日常生活を営むために必要な訓練、理学療法などのリハビリテーション、創作活動の機会等を提供しています。

先輩社員のある一日

- 6:30 起床・準備
- 7:30 出発・通勤
- 8:15 出社（到着）
- 8:30 入浴介助
健康管理
- 12:30~ 休憩
レクリエーション
- 13:30~ 休憩
- 15:15~ レクリエーション
- 17:30 退社

採用及び企業調査データ

- 勤務地 吉備中央町吉川7531
- 採用職種 介護、看護、栄養士、調理員、調理士、機能訓練士
- 初任給 介護職
(大学) 171,000円
(手当含まない)
- パートの賃金 介護職 830円
- 昇給・賞与 年1回・年2回
- 勤務時間 介護職（シフト勤務）
8:30~17:30他
- 年間休日数 103日（シフト休）

採用年度	平成29年度 (2017)	平成30年度 (2018)	平成31年度 (2019)	インターンシップ 制度の有無
大学	1	0	0	あり
短大・専門	0	0	0	あり
高校	1	1	0	あり
定着数	2	1	0	

先輩社員の出身校

吉備国際大学、川崎医療福祉大学、美作大学、岡山御津高校、高梁日新高校

想定年収
no data

平均年齢
42歳

有給使用状況
70%

月平均残業時間
10時間

県外転勤
なし

企業からのポイント



【私たちが求めているスキル】



一言PR

みんな仲良く元気よく

働きやすさへの取り組み

- 特別休暇制度【法定休暇以外】
育児休暇 看護休暇
介護休暇 永年勤続休暇
慶弔休暇
その他（ ）
- 長時間労働の削減・多様な働き方への対応
単位有給休暇（1時間）
単位有給休暇（半日）
ノー残業デー
短時間勤務制度
その他（ ）
- 教育制度
メンター制度 新人研修
その他（ ）
- 各種手当
住宅手当 資格手当
扶養手当 通勤手当
その他（子供手当、退職手当）
- 施設設備
社宅 社内保育所
社員食堂
その他（ ）
- 補足事項

24 社会福祉法人千寿福祉会 吉備高原清和荘

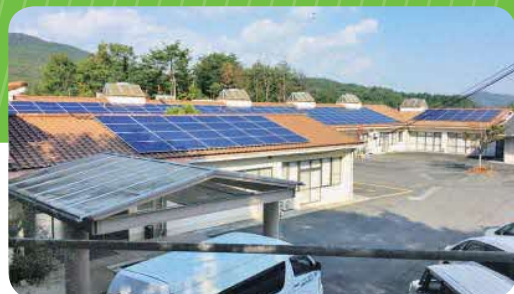
https://www.senjufukushi.jp/home/seiwa_so/



企業概要

- 本社：岡山県津山市瓜生原326-1
- 連絡先：0866-55-6000
seiwa@po.harenet.ne.jp
- 設立：平成3年6月21日

- 正社員数：28名（内訳/男性11名）
- 正社員以外：26名（内訳/男性6名）
- 事業所等：グループホーム清和（吉備中央町）
グループホーム星、グループホーム月（総社）



事業内容

社会福祉法人千寿福祉会 障がい者支援施設吉備高原清和荘は、平成3年6月に岡山県の真ん中に位置する吉備高原という豊かな自然の中に、開設しました。



私達の目標は、利用していただくお客様にとって清和荘が「ほっとする安らぎの場」となることです。そして「笑顔」をたくさん増やしていくことが私達の使命だと考え、良質のサービスを提供するために日々研鑽に努めています。

先輩からの一言



4年目
生活支援員
くらしき総合福祉専門学校

仕事内容・やりがい

自立支援ということで、出来ることは自分ですて頂き、困難なところを介助しています。

皆さんが、安心・安全に生活出来る、介助後に「ありがとう」などの声をかけて下さる所にやりがいを感じます。

先輩社員のある一日

- 7:15 起床・準備
- 7:30~8:30 出発・通勤
- 8:30~ 出社（到着）
- 9:00~ 入浴介助
- 11:00~ コール対応
- 12:00~ 食事介助
- 12:50~ 休憩
- 13:45~ 入浴介助
- 16:00~ コール対応
- 17:00~ 食事介助
- 18:00~ 退社
- 22:00 就寝

採用及び企業調査データ

- 勤務地 吉備中央町
- 採用職種 生活支援員
- 初任給 (大学) 170,800円~
(短大) 162,900円~
(高校) 158,300円
(手当含まない)
- パートの賃金 生活支援員 850円~
- 昇給・賞与 年1回・年2回
- 勤務時間 8:00~17:00
- 年間休日数 105日

採用年度	平成29年度 (2017)	平成30年度 (2018)	平成31年度 (2019)	インターンシップ 制度の有無
大学	0	0	0	なし
短大・専門	1	0	0	なし
高校	0	0	0	なし
定着数	1	0	0	

先輩社員の出身校

吉備国際大学、作陽大学、岡山医療専門学校、高梁高校

想定年収
380万円
(県内・生活実賃額・5年)

平均年齢
46.8歳

有給使用状況
約65%

月平均残業時間
1時間

県外転勤
なし

企業からのポイント



【私たちが求めているスキル】



一言PR

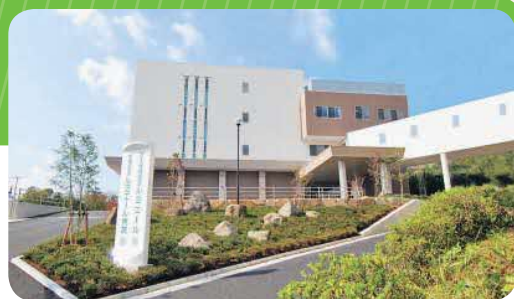
人を思う、考える人を求めています

働きやすさへの取り組み

- 特別休暇制度【法定休暇以外】
育児休暇 看護休暇
介護休暇 永年勤続休暇
慶弔休暇
その他（リフレッシュ休暇（1週間休暇））
- 長時間労働の削減・多様な働き方への対応
単位有給休暇（1時間）
単位有給休暇（半日）
ノー残業デー
短時間勤務制度
その他（ ）
- 教育制度
メンター制度 新人研修
その他（ ）
- 各種手当
住宅手当 資格手当
扶養手当 通勤手当
その他（特別処遇改善期末賞与）
- 施設設備
社宅 社内保育所
社員食堂
その他（ ）
- 補足事項
 スクールアップの為に、介護福祉士への実務者研修費の75%を補助します。又、資格取得時には、お祝い金の支給があります。

25 医療法人社団吉美会 吉備高原ルミエール病院

http://www.kibi.ne.jp/~rumihp/



企業概要

- 本社：岡山県加賀郡吉備中央町宮地3336-15
- 連絡先：0866-55-5331
rumihp@kibi.ne.jp
- 設立：昭和55年4月
- 資本金：600万円 ● 年商：13億6,000万円

- 正社員数：184名
- 事業所等：吉備高原ルミエール病院
介護医療院ルミエール
老人保健施設ルミエール

事業内容

吉備高原ルミエール病院は、介護医療院、老人保健施設、通所リハビリテーションなどを運営し、高齢者や地域の方々の安心した生活を送れるように「やさしい」医療・介護・福祉の貢献を目指しています。



採用及び企業調査データ

- 勤務地：吉備中央町宮地3336-15
- 採用職種：看護師、准看護師、介護福祉士、介護職員
- 初任給：看護師（大卒）210,200円
准看護師 173,000円
介護福祉士 168,000円
介護職員（大卒）157,200円（手当含まない）
- パート等の賃金：介護福祉士1,100円
介護職員900円
- 昇給・賞与：4.1ヶ月（昨年度実績）
- 勤務時間：看護師・准看護師 介護福祉士・介護職員 3交替
- 年間休日数：126日（令和2年度予定）

採用年度	平成29年度(2017)	平成30年度(2018)	平成31年度(2019)	インターンシップ制度の有無
大学	3	0	0	なし
短大・専門	1	1	0	なし
高校	0	0	0	なし
定着数	3	1	0	

先輩社員の出身校

川崎医療福祉大学、吉備国際大学、順正高等看護福祉専門学校

想定年収
348万円
(介護福祉士 2年)

平均年齢
45歳

有給使用状況
6割取得

月平均残業時間
2~3時間

県外転勤
なし

企業からのポイント



【私たちが求めているスキル】



一言PR
仕事のやりがいを得ることができます。

先輩からの一言



平成31年4月
老人保健施設ルミエールリハビリテーション科
川崎医療福祉大学

先輩社員のある一日

- 6:30 起床・準備
- 7:30 出発・通勤
- 8:20 出社（到着）
- 8:30 ミーティング申し送り
- 9:30 リハビリ
- 12:00 休憩
- 13:00 リハビリ・活動
- 16:30 記録
- 17:30 退社
- 0:00 就寝

仕事内容・やりがい

作業療法士として、リハビリや活動を提供しており、看護師や介護福祉士と協力しながら、その人らしく生活できるように支援しています。その方の生活や想いに寄り添いながら係ることを心掛け、笑顔を大切にしています。

26 有限会社 nap

http://www.nap-dog.com



企業概要

- 本社：岡山県加賀郡吉備中央町上田東2395-5
- 連絡先：0867-34-1117
info@nap-dog.com
- 設立：平成17年
- 資本金：300万円 ● 年商：約1億5,000万円

- 正社員数：6名（内訳/男性5名・女性1名）
- 正社員以外：4名（内訳/女性4名）
- 事業所等：【アトリエ】革部門・布部門
【ショップ】TSL STORE&LAB

事業内容

サイフなどの革小物やハンブのトートバッグなどを中心に文具用品からキャンプギア等、さまざまな製品を自社ブランドとして企画・製造（縫製）・販売しています。丁寧な仕事とデザイン力の高い私たちの製品は国内外の百貨店・セレクトショップ・インテリアショップ等でも販売され、様々な人々から高い評価を頂いています。敷地内にあるショップではそこでしか買えない製品やカスタムオーダーができ、国内外からお客様が来られます。



採用及び企業調査データ

- 勤務地：吉備中央町上田東2395-5
- 採用職種：革・布の縫製、出荷業務、一般事務、企画・開発、販売
- 初任給：革・布の縫製（専門）165,000円（手当含まない）
- パート等の賃金：革・布の縫製 850円～
- 昇給・賞与：年1回・年2回
- 勤務時間（日勤）：9:00～18:00
- 年間休日数：100日（固定休）

採用年度	平成29年度(2017)	平成30年度(2018)	平成31年度(2019)	インターンシップ制度の有無
大学	1	0	0	なし
短大・専門	0	0	0	なし
高校	0	0	0	なし
定着数	1	0	0	

先輩社員の出身校

文化服装学院、就実短期大学、京都外語大学、名古屋芸術大学、東海大学

想定年収
354万円
(職歴10年)

平均年齢
29歳

有給使用状況
5日/年

月平均残業時間
10時間

県外転勤
なし

企業からのポイント



【私たちが求めているスキル】



一言PR
世界が認めるモノづくり！

先輩からの一言



平成23年入社
企画・工程管理

先輩社員のある一日

- 7:00～ 起床・準備
- 8:15～ 出発・通勤
- 8:45～ 出社（到着）
- 9:00～ メールチェック
- 10:00～ ミーティング
企画・開発
- 12:00～ 休憩
- 13:00～ サンプル縫製
- 15:00～ 量産
電話対応
- 18:20～ 退社
- 23:00～ 就寝

仕事内容・やりがい

国内外の取引先とのコラボレーション商品の企画開発やサンプル製作、縫製部門のスケジュール管理を行っています。お客様とのコミュニケーションを大切にしながら、私たちの得意なデザインやアイデアで企画開発を行っています。良い商品ができあがり、お客様からたくさんのオーダーを頂けたときには、達成感を感じます。また、その後の量産も私たち自身で製造しますので、思いを込めてひとつひとつ丁寧にモノづくりをしています。

働きやすさへの取り組み

- 特別休暇制度【法定休暇以外】
 育児休暇 看護休暇
 介護休暇 永年勤続休暇
 慶弔休暇
 その他（ ）
- 長時間労働の削減・多様な働き方への対応
 単位有給休暇（1時間）
 単位有給休暇（半日）
 ノー残業デー
 短時間勤務制度
 その他（子育てもしながら仕事も両立できるよう配慮しています。）
- 教育制度
 メンター制度 新人研修
 その他（新採用オリエンテーション）
- 各種手当
 住宅手当 資格手当
 社員食堂
 その他（独身寮）
- 施設設備
 社宅 社内保育所
- 補足事項
 モノ作り初心者の方でも段階的に製造を覚えられるよう先輩がプログラムを製作して仕事をします。製造スケジュールもあるので、体系的な把握もできます。簡単な工程からスタートし、一通りの技術を身に付けることができます。モノづくりの楽しさを一緒に味わいましょう。



資料編

面接 知恵袋

先輩からのメッセージ

おかやま新卒応援ハローワーク



見事内定を勝ち取った先輩からの実体験メッセージです。
たくさんのヒントがあります。ぜひ参考にしてくださいね！



自分の想いを
最後まで
伝え続ける！

雑談力が大
切。日ごろから
いろいろな人と
話して力を磨
いておく。

自分の素を
見せることが
大切。

自分の発言に対し
て「でも～じゃな
い？」と言われても
「でも私はこう思うん
です」と言う、自分を
曲げない力を持つ。

愛想よく
元気に！

業務にどんな目
標を持って取り組
むかということ
を明確にしておく。

自分の強みが
業務でどう活かさ
れ、どんな貢献が
できるかをしっか
り伝える。

明るさ
前向きさ
行動力を
アピールした。

面接で厳しい質
問をされるかもしれ
ませんが、折れず
に笑顔で頑張って
答えてください。

やりたいこと、
業界を
明確にする。

人に喜んでもら
える仕事、役に立
つ仕事をしたいと
アピールした。
あとは笑顔！

専門用語は
知っておくこと。

電話対応の
事前練習を
しておこう。

ここに行きた
い！という強い
思いが何より
大切。

内容よりも
笑顔と態度が
大切。

笑顔で
はきはきと
答える。

お客様と関わる仕事なので、会話がテンポよくできるかどうか、明るく笑顔でいるかを見ていたと思った。

挫折経験や勉強を続けられるかという点を見ています。
(金融業)

ホームページやパンフレットなどの企業理念をしっかりと読み込みました。職場見学にも積極的に参加して職場の雰囲気をつかみました。

自己分析をしっかりしておく。人事の人は、「本来の私たち」を見てくれます。想いを伝えてみてください。

繕わずに、本当の自分を出すと、うまくいく。

合同説明会に積極的に参加する！

面接は会話を楽しんで！

社内の人へのあいさつをしっかりとる。

企業研究は重要。日経新聞の中国地方欄をよく読むこと。
(金融業)

いつもよりテンション高めです！

履歴書に書いてあることは、詳しく聞かれる。

スーパーでの食材の値段と重さは把握しておく。
(栄養士)

深掘りされるので、深く準備すること。

自分のことや働くこと、志望動機などをじっくり考えてインプット→アウトプットできたことが合格の秘訣。どんどん自分から話すこと。

練習する中でいろいろな方からいただいたアドバイスを大切にしていきたいです。

人柄を見られていた。合同説明会や企業説明会に積極的に参加して熱意をアピール。

会社見学の際に質問をしっかりと準備した。

明るくノリの良い人が好きだった。なので、明るく元気に「一発笑いを取りに行こう！」くらいの気持ちで頑張った。

第一志望であることを伝える。やりたいことを紙に書いてまとめた。会長が新聞に掲載されていたので、それを見たこととそれに加えた質問をした。

自分の将来の目標や、やりたいことを明確にして相手にそれをしっかりと伝えることができると印象がとてよくなると思う。

面接 知恵袋

面接で実際に聞かれた質問集

おかやま新卒応援ハローワーク

面接の時、あなたならどう答えますか？
面接官がどのような意図で質問しているかも考えてみましょう。



面接でよくある質問 10 問！



面接で必ずと言っていいほど質問される10問です。
1位は志望動機でしたが、2位以下も僅差ですから、これらの質問対策は必ずしておきましょう。

第1位 **志望動機**

第6位 入社したらどんな仕事をしたいですか？

第2位 他に受けている会社はありますか？

第7位 趣味・特技

第3位 自己PR

第8位 長所・短所

第4位 自己紹介

第9位 卒論など学業について

第5位 学生時代に頑張ったこと

第10位 成功談・失敗談



自社について



見学や説明会の内容についてはいかがでしたか？

弊社を知ったきっかけは何でしたか？その時期はいつ頃でしたか？

今日はどのようにして来られましたか？

通勤手段や通勤時間について教えてください。

なぜ国家公務員を受けたのですか？県庁や市役所は受けないのですか？(公務員面接)

弊社に興味を持った理由を教えてください。

弊社の株価や業界のことについて説明してください。

同業他社ではなく、なぜ弊社に応募されたのですか？

セミナーのフィードバックをしてください。(企業理解、仕事体験)



就活のこと、内定が出たらどうするかについて



就活や会社選びの軸、その価値観について教えてください。

他社から内定をもらったらどうしますか？

内定を出したら来てもらえますか？

弊社は第一希望ですか？

他社から内定をもらっていますか？ なぜ内定をもらっていないのですか？



社会経験について



アルバイトの経験はありますか？ どのような**内容**ですか？

ボランティア活動をしていましたか？ **内容**はどのようなものですか？

アルバイトで、後輩を育成するためにどのように対応しましたか？

アルバイト中に失敗した時や怒られた後どうしましたか？



時事について



最近気になるニュースは何ですか？

あなたが思う今年あった良いニュースと悪いニュースは何ですか？

日本全体に影響する情勢で気になっていることがありますか？

最近読んだ本について教えてください。



将来について



これからの目標についてお話してください。(プライベートや入社後の目標)

入社して3年後、10年後、どうなっていたいですか？

資格取得はどうしますか？勉強はできますか？

町内ユースエール認定企業の紹介


 セメダインケミカル カブシキガイシャ
セメダインケミカル 株式会社


平成31年01月28日更新

岡山県




セメダイングループのモノづくり集団。安心、安定の会社です。

事業内容 接着剤、建築資材製造

会社情報 716-1554
吉備中央町西152-7
岡山自動車道賀陽ICより車で5分
<http://www.cemidine.co.jp>


 セトウチブピン カブシキガイシャ
瀬戸内部品 株式会社


平成30年05月01日更新

岡山県




地域社会の一員として社会貢献活動を推進しています。

事業内容 自動車用組電線の製造

会社情報 716-1122
吉備中央町竹荘935-1
岡山自動車道賀陽ICより車で約10分


 シャカイフクシホウジン キビケンセイカイ
社会福祉法人 吉備健生会


2019年05月30日更新

岡山県




平気就業年数11.8年であり安心して長く働ける職場です。

事業内容 老人福祉・介護事業

会社情報 716-1131
吉備中央町上竹753
岡山自動車道賀陽ICより車で10分
<http://care-net.biz/33/kayousou753/>

岡山公共職業安定所

〒700-0971 岡山市北区野田1-1-20

TEL 086-241-3222 FAX 086-243-9255

利用時間/月～金 8:30～17:15

休日/土曜日・日曜日・祝日・年末年始

バス/岡山駅(6)のりばより、中庄駅・倉敷駅行。または、岡山駅(5)のりばより、西小学校行を利用。「野田東」にて下車、東へ徒歩2分。



ハローワークプラザ岡山

〒700-0901 岡山市北区本町6-36 第一セントラルビル7F

TEL 086-222-2900 FAX 086-231-2847

利用時間/月～金 9:00～17:15 (月・水・金は19:00まで)

土曜日 10:00～17:00 (第1・3土曜日のみ)

休日/日曜日・祝日・年末年始

駅前求職者窓口、おかやまマザーズハローワーク、おかやま新卒応援ハローワークがあります。

●おかやまマザーズハローワーク

就職を希望している子育て中の方や子育て予定の方に、ご利用いただけるハローワークです。子育て中の方や子育て予定の方が応募しやすい求人などをファイルに分類し、自由にご覧いただけるスペースもあります。もちろん求人検索PC利用もOK。

そのほか、予約にて実施のパソコンセミナー、就職応援セミナーや窓口でのじっくり就業相談も好評いただいています。ぜひ一度ご来所ください。

TEL 086-222-2905 FAX 086-222-7888

利用時間/月～金 9:00～17:00

土曜日 10:00～17:00 (第1・3土曜日のみ)

休日/日曜日・祝日・年末年始

※車でお越しの際は、駐車場はございませんので、最寄りの有料駐車場をご利用ください。

●おかやま新卒応援ハローワーク

新たに大学院・大学・短大・専修学校・高専・訓練校・高校・中学校を卒業される方、未就職卒業生(卒業後3年以内の既卒生)の方が、気軽に、そしてきめ細やかな支援を受けることができる専門のハローワークです。

TEL 086-222-2904 FAX 086-222-3001

利用時間/月～金 9:00～18:00

休日/土曜日・日曜日・祝日・年末年始

高梁公共職業安定所

〒716-0047 高梁市段町1004-13

TEL 0866-22-2291 FAX 0866-22-0474

利用時間/月～金 8:30～17:15

休日/土曜日・日曜日・祝日・年末年始

JR備中高梁駅から徒歩20分。

備北バス轟橋(ガラガラばし)バス停下車徒歩3分



吉備中央町 近隣市町マップ

幼稚園 (3園)

- ① 津賀幼稚園 (休園)
- ② 円城幼稚園
- ③ 御北幼稚園

保育園 (5園)

- ① 上竹荘保育園
- ② 下竹荘保育園
- ③ 豊野保育園
- ④ 吉川保育園
- ⑤ 大和保育園

こども園 (2園)

- ① 吉備高原こども園
- ② 私立にこにこふたばこども園

小学校 (10校)

- ① 津賀小学校
- ② 円城小学校
- ③ 御北小学校
- ④ 上竹荘小学校
- ⑤ 豊野小学校
- ⑥ 下竹荘小学校
- ⑦ 吉川小学校
- ⑧ 大和小学校
- ⑨ 吉備高原小学校
- ⑩ のびのび小学校

中学校 (2校)

- ① 加賀中学校
- ② 私立吉備高原希望中学校

高校 (1校)

- ① 私立吉備高原学園高校

近隣市の公立高校

- ① 県立高梁高校
- ② 県立高梁城南高校 市立松山高校
- ③ 県立高松農業高校
- ④ 県立岡山工業高校
- ⑤ 県立岡山御津高校
- ⑥ 県立総社南高校
- ⑦ 県立一宮高校

近隣市の私立高校

- ① 高梁日新高校
- ② 岡山商科大学附属高校
- ③ 岡山理科大学附属高校
- ④ 関西高校
- ⑤ 就実学園高校
- ⑥ 創志学園高校
- ⑦ 明誠学院高校

近隣市の公立大学

- ① 岡山大学
- ② 県立岡山大学

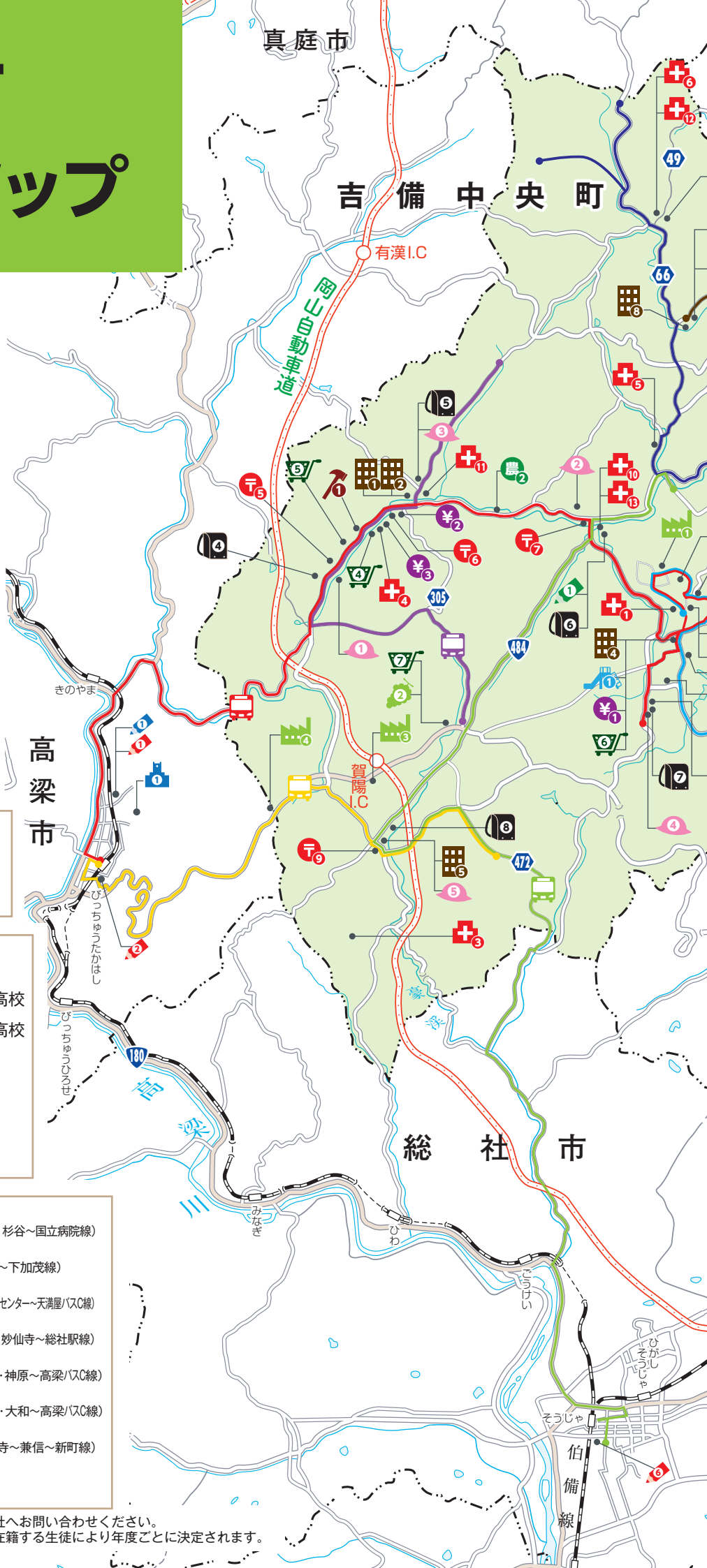
近隣市の私立大学

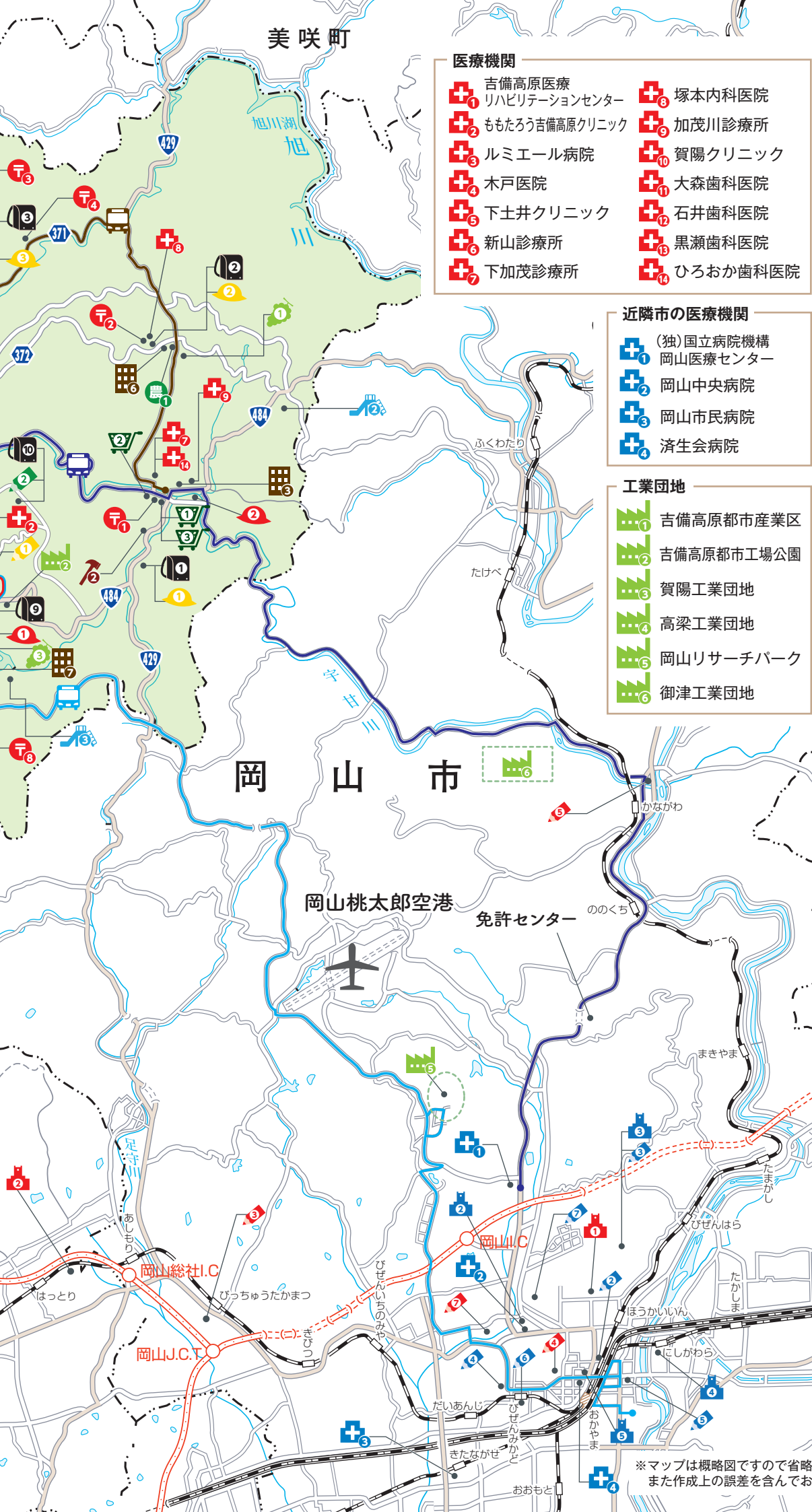
- ① 吉備国際大学
- ② 岡山商科大学
- ③ 岡山理科大学
- ④ 就実大学
- ⑤ ノートルダム清心女子大学

交通機関

- ① 中鉄バス路線 (福沢・杉谷～国立病院線)
- ② 中鉄バス路線 (井原～下加茂線)
- ③ 中鉄バス路線 (リハビリセンター～天瀬バス線)
- ④ 中鉄バス路線 (宮前・妙仙寺～総社駅線)
- ⑤ 備北バス路線 (吉川・神原～高梁バス線)
- ⑥ 備北バス路線 (東村・大和～高梁バス線)
- ⑦ 町営バス路線 (妙仙寺～兼信～新町線)

※バス路線の詳細な情報は各社へお問い合わせください。
中学校スクールバス路線は在籍する生徒により年度ごとに決定されます。





医療機関

- | | |
|---------------------------|-------------|
| 1 吉備高原医療
リハビリテーションセンター | 6 塚本内科医院 |
| 2 ももたろう吉備高原クリニック | 9 加茂川診療所 |
| 3 ルミエール病院 | 10 賀陽クリニック |
| 4 木戸医院 | 11 大森歯科医院 |
| 5 下土井クリニック | 12 石井歯科医院 |
| 6 新山診療所 | 13 黒瀬歯科医院 |
| 7 下加茂診療所 | 14 ひろおか歯科医院 |

近隣市の医療機関

- (独)国立病院機構
 1 岡山医療センター
 2 岡山中央病院
 3 岡山市民病院
 4 済生会病院

工業団地

- 1 吉備高原都市産業区
 2 吉備高原都市工場公園
 3 賀陽工業団地
 4 高粱工業団地
 5 岡山リサーチパーク
 6 御津工業団地

郵便局

- 1 津賀郵便局
 2 円城郵便局
 3 新山郵便局
 4 豊岡簡易郵便局
 5 上竹荘郵便局
 6 賀陽郵便局
 7 下竹荘郵便局
 8 吉川郵便局
 9 大和郵便局

金融機関・JA

- 1 中国銀行
吉備高原都市支店
 2 トマト銀行賀陽支店
 3 備北信用金庫賀陽支店
 4 JA岡山加茂川支所
 5 JAびほく賀陽主幹支店

庁舎・支所・出張所等

- 1 賀陽庁舎
 2 ロマン高原かよう総合会館
 3 加茂川庁舎
 4 教育委員会事務局・
吉川支所
 5 大和支所
 6 総合福祉センター
 7 水道課
 8 井原出張所

遊び場

- 1 キッズパーク
 2 アストロコテージガリレオ
 3 鳴滝森林公園

スーパー・コンビニなど

- 1 キョーエイ加茂川店
 2 ローソン吉備中央店
 3 (有)フクニシ
 4 キョーエイ賀陽店
 5 ローソン
吉備中央町賀陽店
 6 ポプラ吉備高原都市店
 7 ポプラ道の駅かよう店
 8 道の駅かもがわ円城
 9 道の駅かよう
 10 JAびほくかよう青空市
 11 コメリハード&
グリーン賀陽店
 12 コメリハード&
グリーン加茂川店

※マップは概略図ですので省略されている道路、施設等があります。
また作成上の誤差を含んでおり、現況と異なる場合があります。

Access Guide



吉備中央町定住促進課

〒709-2398 岡山県加賀郡吉備中央町下加茂1073-1

TEL 0867-34-1116 FAX 0867-34-0401

E-mail: teijyu@town.kibichuo.lg.jp

発行年 令和2年(2020年)3月発行

定住サイト



<http://www.town.kibichuo.lg.jp/site/teijyu/>



子育て応援サイト



<https://kibichuo-town.mamafre.jp>

