

イ 4459-42  
ロ 4469-103  
ハ 4469-106  
ニ 4469-108

ホ 4469-11  
ヘ 4492-4  
ト 4505-1  
チ 4429-49

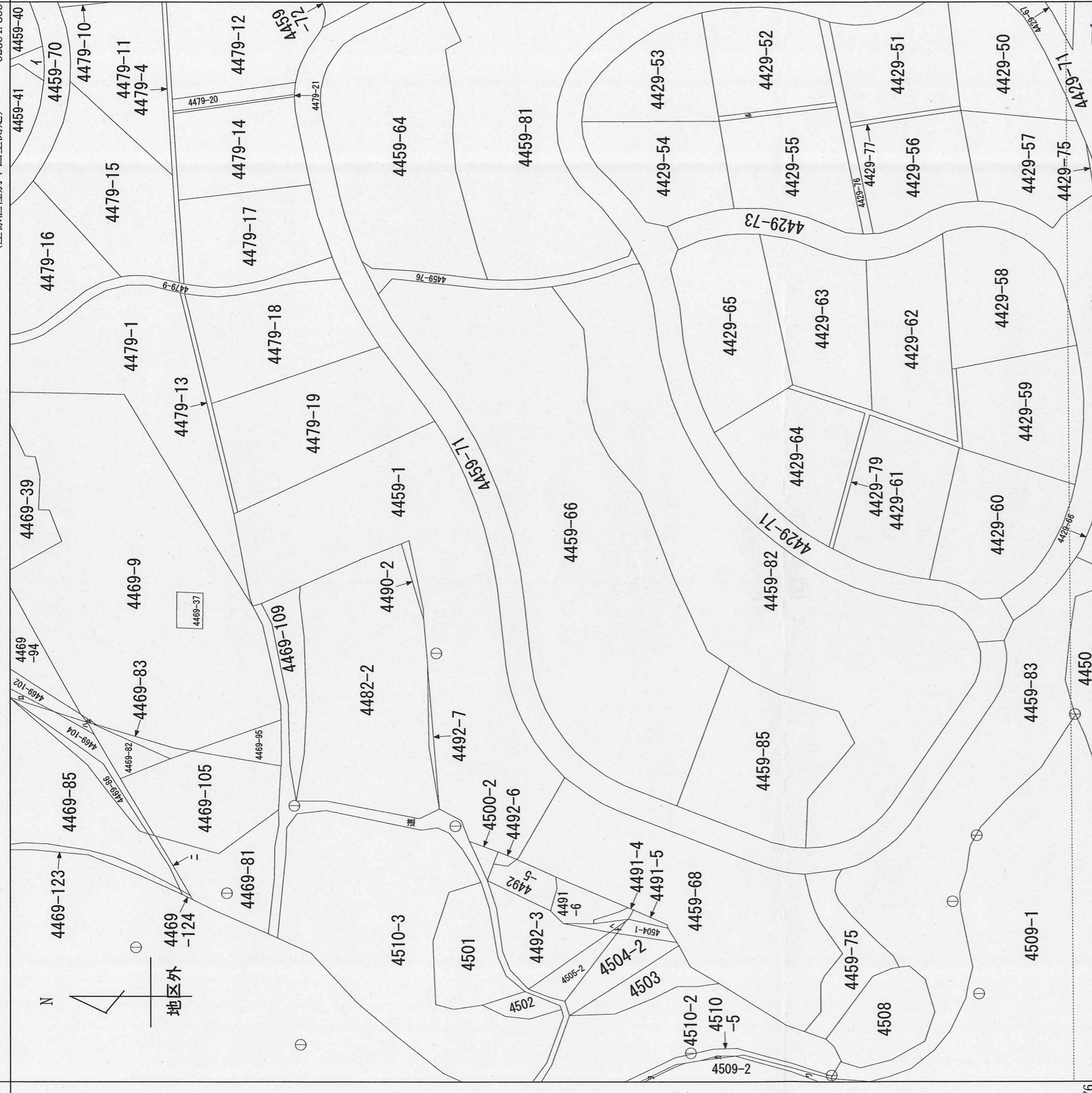
リ 4429-70  
ヌ 4429-75  
ル 4429-78  
ヲ 4509-3

7 4509-4  
カ 4510-6

公用

(座標値種別：図上測定) -52384.355

-129610.576



(座標値種別：図上測定)

-52634.355

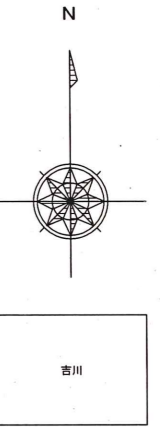
-129862.576

吉川  
地番区域見出

請求部	所在	加賀郡吉備中央町吉川字友国尻		地番	4459番66		
出力縮	1/1000	精度分	乙三	分類	地図(法第14条第1項)		
作成年月日	昭和54年12月		座標系	V		種類	地籍図
付年月日	(原図)		備付年月日	昭和56年11月10日		補記事項	

# 岡山県加賀郡吉備中央町固定資産地籍図 (吉川)

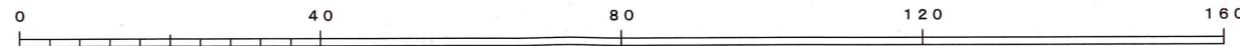
ク 4469-103  
山林  
14m<sup>2</sup>  
ヤ 4469-106  
山林  
7.14m<sup>2</sup>  
マ 4469-108  
山林  
12m<sup>2</sup>  
ケ 4469-123  
用悪水路  
72m<sup>2</sup>  
フ 4469-124  
用悪水路  
1.97m<sup>2</sup>  
コ 4479-4  
山林  
167m<sup>2</sup>  
エ 4479-9  
公衆用道路  
284m<sup>2</sup>  
テ 4479-13  
山林  
53m<sup>2</sup>  
ア 4479-20  
山林  
77m<sup>2</sup>  
サ 4479-21  
山林  
8.57m<sup>2</sup>  
キ 4490-2  
原野  
19m<sup>2</sup>  
ユ 4491-4  
用悪水路  
14m<sup>2</sup>  
メ 4491-5  
田  
16m<sup>2</sup>  
ミ 4492-4  
山林  
15m<sup>2</sup>  
シ 4492-6  
畑  
9.68m<sup>2</sup>  
ヒ 4492-7  
原野  
17m<sup>2</sup>  
モ 4500-2  
原野  
23m<sup>2</sup>  
セ 4504-1  
山林  
31m<sup>2</sup>  
ス 4505-1  
山林  
2.90m<sup>2</sup>  
ン 4509-3  
山林  
6.98m<sup>2</sup>  
い 4509-4  
山林  
27m<sup>2</sup>  
ろ 4510-5  
山林  
75m<sup>2</sup>  
は 4510-6  
山林  
3.00m<sup>2</sup>  
に 4792  
雑種地  
72m<sup>2</sup>



イ 4429-43  
宅地  
665.05m<sup>2</sup>  
ロ 4429-66  
山林  
1392m<sup>2</sup>  
ハ 4429-70  
山林  
589m<sup>2</sup>  
ニ 4429-70  
山林  
589m<sup>2</sup>  
ホ 4429-71  
公衆用道路  
2434m<sup>2</sup>  
ヘ 4429-72  
公衆用道路  
14m<sup>2</sup>  
ト 4429-74  
公衆用道路  
256m<sup>2</sup>  
チ 4429-75  
公衆用道路  
74m<sup>2</sup>  
リ 4429-76  
公衆用道路  
114m<sup>2</sup>  
ヌ 4429-77  
公衆用道路  
25m<sup>2</sup>  
ル 4429-78  
公衆用道路  
27m<sup>2</sup>  
ヲ 4429-79  
公衆用道路  
91m<sup>2</sup>  
ワ 4449  
山林  
5347m<sup>2</sup>  
カ 4459-15  
宅地  
589.19m<sup>2</sup>  
ヨ 4459-18  
宅地  
439.72m<sup>2</sup>  
タ 4459-40  
宅地  
455.34m<sup>2</sup>  
レ 4459-41  
宅地  
691.69m<sup>2</sup>  
ソ 4459-42  
公衆用道路  
406m<sup>2</sup>  
ツ 4459-76  
公衆用道路  
151m<sup>2</sup>  
ネ 4459-77  
公衆用道路  
175m<sup>2</sup>  
ナ 4459-81  
雑種地  
4052m<sup>2</sup>  
ラ 4469-11  
山林  
1.56m<sup>2</sup>  
ム 4469-39  
雑種地  
377m<sup>2</sup>  
ウ 4469-83  
山林  
30m<sup>2</sup>  
ノ 4469-86  
原野  
73m<sup>2</sup>  
オ 4469-102  
山林  
60m<sup>2</sup>

境界未定地については、  
先頭地番のみ筆属性(地目、地積、所有者氏名)を表記しています。

1 : 1000



作成日付: 平成30年 2月19日

